



راه آهن جمهوری اسلامی ایران

فرصت های مشارکت و سرمایه گذاری در طرح های توسعه ای راه آهن ج.ا.ا



دفتر سرمایه گذاری و اقتصاد حمل و نقل

خرداد ۱۳۹۲

بِسْمِ اللَّهِ الرَّحْمَنِ الرَّحِيمِ

فرصت‌های مشارکت و سرمایه‌گذاری در طرح‌های توسعه‌ای راه‌آهن ج.ا.ا

تهیه و تنظیم

دفتر سرمایه‌گذاری و اقتصاد حمل و نقل

گروه توسعه مشارکت و سرمایه‌گذاری

خرداد ۱۳۹۷



شناسنامه

-
- **عنوان:** راهنمای فرصت‌های مشارکت و سرمایه‌گذاری در طرح‌های توسعه‌ای راه‌آهن
 - **پدید آورندگان:** دفتر سرمایه‌گذاری و اقتصاد حمل و نقل
 - **آقایان:** مهندس بهیار صنوبری، فرج‌الله جوادزاده، فرشاد خرازی، داریوش آذرنوش، محمد حسین یونسی‌زاده و خانم‌ها: یلدا نهال ایردموسی و هاجر اخوان‌ثالث
 - **موضوع:** معرفی فرصت‌ها و مشوق‌های سرمایه‌گذاری در شرکت راه‌آهن ج.ا.ا.
 - **چاپ و نشر:** دفتر روابط عمومی (آقای صادق سکری، خانم مریم موسوی)
 - **نوبت چاپ:** چهارم - خرداد ماه ۱۳۹۷



فهرست

مقدمه

۶.....	آمار وضعیت موجود شرکت راه آهن ج.ا.ا. تا پایان سال ۱۳۹۶.....
۷.....	جدول پروژه‌های زیربنایی در بخش افزایش ظرفیت خطوط موجود برای تحقق اهداف برنامه ششم توسعه (۱۳۹۶ - ۱۴۰۰).....
۷.....	جدول ناوگان مورد نیاز برای تحقق اهداف برنامه ششم توسعه (۱۳۹۶ - ۱۴۰۰).....
۸.....	معرفی بسته‌های حمایتی.....
۱۵.....	معرفی فرصت‌های سرمایه‌گذاری.....
۱۶.....	الف) زیربنایی.....
۱۹.....	۲- احداث خط دوم.....
۲۶.....	۲- برقی‌سازی.....
۲۷.....	۳- سریع‌السير.....
۲۸.....	۴- توسعه خطوط آنتنی.....
۲۹.....	۵- پایانه‌ها و بنادر خشک.....
۳۳.....	۶- لجستیک.....
۳۶.....	ب) ناوگان.....
۴۸.....	ج) توسعه خدمات پشتیبانی و رفاهی ریلی.....
۵۴.....	نقشه خطوط ریلی کشور.....
۵۶.....	معرفی دفتر و سایت مشارکت و سرمایه‌گذاری.....



مقدمه

امروزه حمل و نقل ریلی زیربنای اقتصادی هر کشور و یکی از مولفه‌های قدرت اقتصادی محسوب می‌گردد و اهمیت و تاثیر آن بر ساختار اقتصادی کشور (سرمایه‌گذاری، تولید و اشتغال) بر کسی پوشیده نیست. هدف، راهبرد و سیاست‌های اصل ۴۴ قانون اساسی در این زمینه به طور کلی عبارتند از: افزایش سهم بخش غیردولتی در اقتصاد کشور با رویکرد گسترش مالکیت، ارتقاء کارایی بنگاه‌های اقتصادی و بهره‌وری منابع مادی، انسانی و فناوری، افزایش رقابت‌پذیری در اقتصاد ملی، کاهش بار مالی و مدیریتی دولت در تصدی فعالیت‌های اقتصادی، افزایش سطح عمومی اشتغال و تشویق بخش غیردولتی به سرمایه‌گذاری و بهبود درآمد آنها، که این اهداف می‌بایست با دو روش: ۱- تقویت زمینه‌های سرمایه‌گذاری بخش غیردولتی (با ثابت نگه‌داشتن سهم بخش دولتی) ۲- واگذاری سهم دولت از اقتصاد به بخش غیردولتی، محقق گردد. براساس سند چشم‌انداز ۲۰ ساله و تا افق ۱۴۰۴ باید سهم حمل و نقل ریلی برون شهری در جابه‌جایی مسافر از ۴٪ به حداقل ۱۸٪ و سهم جابه‌جایی بار از ۱۰٪ به حداقل ۳۰٪ از کل حمل و نقل کشور برسد که جهت دستیابی به اهداف این سند، لازم است توجه بیشتری به توسعه مشارکت و جذب سرمایه‌گذاری بخش غیردولتی در طرح‌های توسعه زیر بنایی و ناوگان شرکت راه آهن ج.ا.ا. صورت گیرد.

خوشبختانه، باتوجه به نگاه مثبت دولت و توجه ویژه وزیر محترم راه و شهرسازی جهت توسعه همه جانبه حمل و نقل ریلی، کلیه همکاران در خانواده بزرگ راه آهن ج.ا.ا. با عزمی



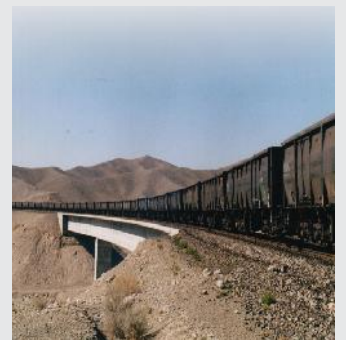


جدی و تلاشی بی‌وقفه، تمام توان خود را در راه رسیدن به اهداف تعیین شده به کار گرفته و امیدوارند با حمایت‌های دولت و یاری و مشارکت بخش غیر دولتی بتوانند گام‌های مؤثر و ماندگاری در صنعت حمل و نقل ریلی کشور بردارند. به دلیل وسعت صنعت راه‌آهن، خوشبختانه زمینه‌های سرمایه‌گذاری در شرکت راه‌آهن ج.ا.ا. بسیار متنوع، متعدد و گسترده است و با توجه به بالابودن حجم مورد نیاز سرمایه‌گذاری در طرح‌های ریلی، به خصوص پروژه‌های زیربنایی و ناوگان، شرکت راه‌آهن ج.ا.ا. پس از معرفی فرصت‌های سرمایه‌گذاری در این صنعت، در راستای وظایف حاکمیتی خود اقدام به معرفی مشوق‌ها و بسته‌های حمایتی (عندالزوم حمایت از جذب سرمایه‌گذار) در جهت توجیه پذیری مناسب طرح‌ها نموده است.

مجموعه حاضر ضمن ارائه افق‌های توسعه‌ای به معرفی اهم فرصت‌های مشارکت و سرمایه‌گذاری و نیز مشوق‌های حمایتی راه‌آهن جهت جذب مشارکت بخش خصوصی پرداخته است. امید است نشر و اطلاع‌رسانی مجموعه تهیه شده، موجب تسهیل و تسریع در فرایند مشارکت و سرمایه‌گذاری در صنعت حمل و نقل ریلی و زمینه رشد و شکوفایی این صنعت را پدید آورد.

سعید محمدزاده

معاون وزیر، رییس هیئت مدیره و مدیرعامل شرکت راه‌آهن ج.ا.ا.



آمار وضعیت موجود شرکت راه آهن تا پایان سال ۱۳۹۶

مقدار	واحد	شاخص	
۱۴۰۷۸	کیلومتر	طول کل خطوط موجود	ساخت و توسعه
۱۱۰۶۱	کیلومتر	طول خطوط اصلی موجود	
۳۰۱۶	کیلومتر	طول خطوط فرعی	
۱۹۶	کیلومتر	طول خطوط برقی	
۸۴۳۷	کیلومتر	طول خطوط در دست ساخت	
۷۴۳	کیلومتر	طول خطوط در حال دوخطه شدن	
۹۱۷	دستگاه	تعداد کل لکوموتیو موجود	امکانات ناوگان
۱۶۹۹	دستگاه	تعداد کل سالن مسافری	
۳۶۹	دستگاه	تعداد کل واگن های خدماتی مسافری	
۲۴۵۴۶	دستگاه	تعداد کل واگن باری موجود	
۴۶۷۶۶	هزار تن	تناژ بار کل بارگیری شده	جابجایی بار و مسافر سال ۹۶
۳۰۲۹۹	میلیون تن کیلومتر	تن کیلومتر کل	
۲۴۴۱۹	هزار نفر	تعداد مسافر کل جابجا شده	
۱۳۲۳۷	میلیون نفر کیلومتر	نفر کیلومتر کل	



جدول پروژه‌های زیربنایی در بخش افزایش ظرفیت خطوط موجود برای تحقق اهداف برنامه ششم توسعه (۱۳۹۶-۱۴۰۰)

ردیف	عنوان پروژه افزایش ظرفیت	حجم عملیات (کیلومتر)	منبع مورد نیاز (میلیارد ریال)
۱	توسعه خطوط	۳۳۴۹	۱۲۶۸۲۲
۲	تراک بندی	۴۶۱۳	۷۸۴۲
۳	برقی کردن	۲۸۰۴	۱۲۷۶۵۰
۴	بهسازی خطوط	۵۱۱۵	۱۵۵۷۰۵
۵	نوسازی و بازسازی خطوط	۳۰۷۳	
۶	احداث واریانت و اصلاح مسیر	۱۵۸	
۷	خرید و نصب سوزن با تراورس بتنی (در پروژه افزایش ظرفیت خطوط)	۱۶۷۵	
۸	افزایش بار محوری از ۲۰ به ۲۵ تن	۱۰۴۵۳	
	جمع		۴۱۸۰۱۹

جدول ناوگان مورد نیاز برای تحقق اهداف برنامه ششم توسعه (۱۳۹۶-۱۴۰۰)

ردیف	عنوان	سال ۱۳۹۷		باقی مانده سال‌های آتی تا پایان برنامه ششم
		تعداد	مبلغ (میلیارد ریال)	
۱	واگن باری	۱۳۳۴۲	۴۰,۰۲۶	۵۵,۳۶۵
۲	سالن مسافری	۵۰۰	۲۰,۰۰۰	۶۸,۰۰۰
۳	لکوموتیو باری	۱۶۷	۲۱,۱۷۰	۴۹,۵۰۰
	لکوموتیو مسافری	۰	۰	۳۶,۱۴۰
۴	لکوموتیو مانوری	۶۶	۸۵۸۰	۶,۲۷۰
۵	قطار حومه‌ای	۱	۷۸	۴۶۳۳۲
	قطار سریع‌السير	۰	۰	-
۶	جمع	۱۴,۰۷۶	۸۹,۸۵۴	۲۶۱۶۰۷



معرفی بسته‌های حمایتی

۱. تثبیت حق دسترسی واگن‌های باری نو

هیئت مدیره شرکت راه‌آهن ج.ا.ا. به استناد تبصره (۱) ماده (۶) قانون دسترسی آزاد به شبکه ریلی مصوب سال ۱۳۸۹ مجلس محترم شورای اسلامی به تاریخ ۹۳/۰۲/۲۵ بسته حمایتی به شرح ذیل را مصوب نمود:

به منظور افزایش نرخ بازدهی و کاهش دوره بازگشت سرمایه‌گذاری، نرخ تعرفه دسترسی به شبکه ریلی واگن‌های باری نو که توسط بخش غیردولتی وارد شبکه حمل و نقل ریلی شده و اولین بارنامه آن‌ها از تاریخ ۱۳۹۳/۰۱/۰۱ به بعد صادر شده است را برای واگن‌های چهارمحوره و واگن‌های شش محوره به ترتیب تا سقف چهار (۴) و شش (۶) میلیون تن کیلومتر بار خالص حمل شده و یا در دوره حداکثر (۴۲) ماه (هرکدام که زودتر فرا برسد) از زمان شروع بهره‌برداری معادل یک (۱) ریال تعیین می‌نماید. و پس از پایان دوره تثبیت، تعرفه واگن‌های مزبور مشابه سایر واگن‌ها بوده و بر اساس نرخ ابلاغی هیئت مدیره راه‌آهن محاسبه و دریافت خواهد شد.



۲. پرداخت سهم درآمد صرفه‌جویی مصرف سوخت

در اجرای مصوبه به تاریخ ۹۴/۰۷/۲۷ شورای محترم اقتصاد که به استناد ماده (۱۲) قانون رفع موانع تولید رقابت‌پذیر و ارتقاء نظام مالی کشور و آیین‌نامه اجرایی آن تصویب گردید، شرکت راه‌آهن ج.ا.ا. از طریق شرکت نفت و از محل منابع ناشی از صادرات سوخت صرفه‌جویی شده، برای پروژه‌های سرمایه‌گذاری جدید بخش غیردولتی در حوزه خرید ناوگان باری، مسافری و لکوموتیو و همچنین پروژه‌های زیربنایی و احداث خطوط جدید که از ابتدای سال ۹۳ به بهره‌برداری رسیده‌اند حداکثر تا سقف اصل سرمایه‌گذاری انجام شده در وجه سرمایه‌گذاران طرف قرارداد (با ارائه طرح توجیه فنی، مالی و اقتصادی قابل قبول توسط سرمایه‌گذار) پرداخت می‌نماید. سهم صرفه‌جویی برای راه‌آهن ج.ا.ا. به ازاء حمل هر تن - کیلومتر بار معادل ۳۵ سی سی نفت گاز و به ازاء حمل هر نفر - کیلومتر مسافر (معادل ۲۰ سی سی نفت گاز) می‌باشد.

۳. بسته حمایتی خرید سالن‌های مسافری

در اجرای بند (ب) ماده (۲۱۴) قانون برنامه پنج ساله پنجم جمهوری اسلامی ایران مصوب سال ۱۳۸۹ مجلس محترم شورای اسلامی و طبق مصوبه به تاریخ ۹۴/۱۲/۲۲ هیئت مدیره محترم شرکت راه‌آهن ج.ا.ا. جهت حمایت از سرمایه‌گذاری در خرید و نوسازی سالن‌های کوبه‌ای نو درجه (۱) مقرر شد راه‌آهن درآمد سیر ۱۲۰۰ کیلومتر در روز ۹۰٪ سالن‌های خریداری شده با ضریب اشغال ۷۵٪ را به مدت ۱۰ سال پس از ورود و بهره‌برداری مشروط به آماده به سیر بودن آنها تضمین می‌نماید. همچنین ۵۰٪ از درآمد حاصل از صرفه‌جویی سوخت (ماده ۱۲) به ازای هر نفر کیلومتر تا پایان سال ۱۴۰۲ حداکثر برابر با مبلغ سرمایه‌گذاری به سرمایه‌گذاران پرداخت می‌نماید. در صورتی که متقاضیان از تسهیلات یارانه‌ای راه‌آهن استفاده نمایند میزان یارانه داده شده محاسبه و از مبلغ درآمد صرفه‌جویی سوخت اختصاص یافته کسر و به راه‌آهن ج.ا.ا. عودت داده خواهد شد.



سرمایه‌گذار متعهد می‌گردد در صورتی که بیش از پنجاه درصد از درآمد صرفه‌جویی سوخت بر مبنای ۲۰ سی سی کل صرفه‌جویی به ازای هر نفر کیلومتر (دریافتی از شرکت نفت بابت موضوع ماده ۱۲) و یا سایر امتیازات قانونی از منابع دولت دریافت کند، آن مبلغ را عیناً به راه‌آهن پرداخت نماید. لازم به ذکر است که این مصوبه جنبه عمومی داشته و در صورت خرید سالن‌های خاص و با سرعت بالا تضمین میزان سیر سالن‌ها قابل تغییر خواهد بود.

۴. امکان مشارکت تا سقف یک سوم مبلغ کل سرمایه‌گذاری

در اجرای بند (ب) ماده (۲۱۴) قانون برنامه پنج ساله پنجم توسعه جمهوری اسلامی ایران مصوب سال ۱۳۸۹ مجلس محترم شورای اسلامی و بند ب ماده (۳۴) قانون احکام دائمی برنامه‌های توسعه کشور که در سال ۱۳۹۶ به تصویب مجلس شورای اسلامی رسید، شرکت راه‌آهن ج.ا.ا. به منظور استفاده از ظرفیت‌های بخش غیردولتی، جهت مشارکت در شروع عملیات اجرایی پروژه‌ها و طرح‌های تملک دارایی سرمایه‌ای ملی از جمله طرح‌های بزرگ مصوب احداث خطوط جدید، برقی‌سازی خطوط موجود و احداث خط دوم می‌تواند، پس از پیش‌بینی‌های لازم که در ردیف بودجه کمک‌های فنی و اعتباری به تفکیک سنوات مورد نیاز به انجام می‌رساند از طریق گشایش اعتبار اسنادی به سرمایه‌گذاران بخش غیردولتی در قالب تشکیل شرکت پروژه و انعقاد قراردادهای مشارکت بخش عمومی - خصوصی (PPP) تا سقف یک سوم مبلغ برآوردی برای ساخت، در چارچوب مدل مالی قابل قبول و توافق شده کمک مالی اعطاء کند.

۵. امکان مشارکت و تامین مالی طرح‌های تملک سرمایه‌ای نیمه تمام و جدید تا سقف ۸۰٪

در اجرای بند (الف) تبصره ۱۹ قانون بودجه سال ۱۳۹۶ و سال ۱۳۹۷ و آیین‌نامه اجرائی مربوط به دولت اجازه داده می‌شود به منظور تسهیل تامین مالی طرح‌های تملک دارایی‌های سرمایه‌ای دارای توجیه اقتصادی و مالی با اولویت طرح‌های نیمه تمام نسبت به جلب و انعقاد قرارداد سرمایه‌گذاری و مشارکت با بخش خصوصی اقدام و به شرح زیر منابع مورد نیاز را تامین نماید: ۲۰٪ مبلغ کل سرمایه‌گذاری از محل آورده (طرف مشارکت)، ۲۵٪ از محل اعتبارات طرح‌های تملک دارایی‌های سرمایه‌ای (راه‌آهن) و ۵۵٪ الباقی از محل وجوه تودיעی نزد بانک عامل تامین می‌شود. پرداخت تسهیلات بانکی با نرخ سود ترجیحی، متناسب با پیشرفت فیزیکی آنها پس از تایید دستگاه اجرائی ذیربط می‌باشد. در این بسته حمایتی تضامین لازم از سوی دولت به منظور تسهیل اخذ تسهیلات توسط بخش خصوصی برای تامین مالی طرح از جمله خرید حداقلی خدمات در دوران بهره‌برداری صادر می‌گردد. در ضمن بانک عامل مکلف است قراردادهای مشارکت از قبیل



خرید تضمینی کالا و خدمات تولیدشده (بخش غیردولتی منعقد شده با طرف دولتی) را به عنوان تضمین‌های قابل قبول برای اعطای تسهیلات بانکی بخش خصوصی بپذیرند.

۶. پرداخت حق دسترسی خطوط موجود در پروژه‌های دوخطه

به منظور توجیه‌پذیر نمودن پروژه‌های زیربنایی در احداث خط دوم، جهت مشارکت و سرمایه‌گذاری توسط بخش خصوصی، شرکت راه‌آهن ج.ا.ا. در نظر دارد بر اساس مدل مالی قابل قبول و توافق شده که مابین سرمایه‌گذار و سرمایه‌پذیر تهیه می‌گردد، نسبت به پرداخت حق دسترسی خط موجود در ازای اجراء و پیشرفت احداث خط دوم به سرمایه‌گذاران بخش زیربنایی اقدام نماید. بدیهی است میزان و دوره پرداخت حق دسترسی به سرمایه‌گذار بسته به حجم سرمایه‌گذاری، دوره بازگشت سرمایه، نرخ بازده داخلی پروژه، محاسبه و تعیین خواهد شد.

۷. پرداخت تسهیلات از محل وجوه اداره شده

شرکت راه‌آهن ج.ا.ا. از محل انعقاد قراردادهای عاملیت (تفاهم‌نامه) و تودیع وجوه اداره شده نزد بانک‌های عامل می‌تواند معادل ۷۵ درصد مبلغ کل سرمایه‌گذاری‌های در دست انجام جهت خرید ناوگان، ماشین‌آلات و تجهیزات کارگاه‌های مرتبط ریلی را به سرمایه‌گذاران غیردولتی (با ارائه طرح توجیه فنی، مالی و اقتصادی قابل قبول) به صورت تسهیلات ربالی با نرخ سود ترجیحی و از طریق بانک‌های عامل پرداخت نماید.

۸. تضمین خرید خدمات کشش

به استناد ماده ۶۷ قانون الحاق موادی به قانون تنظیم بخشی از مقررات مالی دولت مصوب مجلس محترم شورای اسلامی که در سال ۱۳۹۳ به دستگاه‌های اجرایی کشور ابلاغ گردید، شرکت راه‌آهن اجازه دارد از محل منابع داخلی خود، خرید خدمات نیروی کشش لکوموتیوهای جدید و بازسازی شده که توسط بخش غیردولتی وارد شبکه ریلی کشور می‌گردند به مدت توافق شده و به میزان ربالی درصدی از عملکرد روزانه یک دستگاه لکوموتیو معادل باری در طول دوره بهره‌برداری و با درصد ضریب آماده به کاری مورد قبول راه‌آهن و بر مبنای تعرفه ابلاغی سالیانه هیئت مدیره راه‌آهن تضمین نماید.





۹. خرید خدمات ماشین‌آلات ریلی مکانیزه

به استناد بندهای ۹ و ۱۴ ماده ۸ آیین‌نامه اجرایی سهم بهینه بخش‌های دولتی و غیردولتی در فعالیت‌های راه و راه‌آهن شرکت راه‌آهن مصوب سال ۱۳۸۸ هیئت محترم وزیران به منظور حمایت از سرمایه‌گذاری در خرید خدمات ماشین‌آلات ریلی مکانیزه، به شرط تأیید و کسب اجازه قبلی، شرکت راه‌آهن نسبت به خرید تضمینی خدمات تعمیرات و نگهداری خطوط شبکه اقدام می‌نماید. در این مدل یک محدوده یا یک ناحیه از خطوط ریلی بنا به شرایط سرمایه‌گذاری انجام شده برای مدت معین و با نرخ تضمینی به سرمایه‌گذار واگذار می‌گردد.

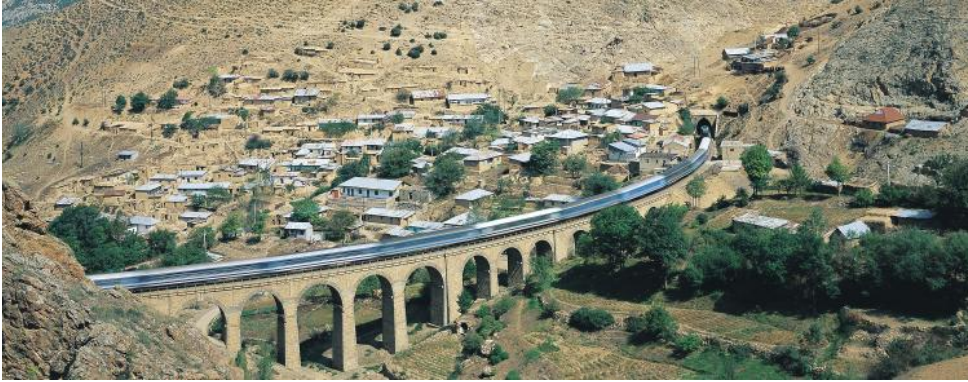
۱۰. پرداخت تسهیلات از محل منابع صندوق توسعه ملی

الف- معرفی به صندوق توسعه ملی برای ناوگان و تجهیزات ریلی جهت استفاده از تسهیلات مطابق نظامنامه صندوق توسعه ملی.

ب- امکان سرمایه‌گذاری در زیربنا بدون انتقال مالکیت.

به استناد جزء (ب) بند (۳) قانون بودجه سال ۱۳۹۷ به بانک‌های عامل اجازه داده میشود از محل منابع در اختیار نسبت به اعطای تسهیلات ارزی به سرمایه‌گذاران انواع مختلف حمل و نقل درون و برون شهری بدون انتقال مالکیت و با معرفی سازمان‌های توسعه‌ای و وزارت راه و شهرسازی و تضمین سازمان‌ها و شرکت‌های تابعه و ذی‌ربط این وزارتخانه در قبال اخذ حق دسترسی یا فروش خدمات به استفاده‌کنندگان تا استهلاك اصل سرمایه و سود آن اقدام کنند.





ج- امکان بازپرداخت تسهیلات ارزی به صورت ریالی.

به استناد آیین‌نامه اجرایی نحوه بازپرداخت تسهیلات ارزی (مصوب ۱۳۹۴ هیئت محترم وزیران) در مواردی که قرارداد مشارکت بخش غیردولتی با وزارت راه و شهرسازی و شرکت‌های تابعه در طرح‌های حمل و نقل از قبیل توسعه ریلی، به صورت ریالی منعقد گردد، به منظور بازپرداخت تسهیلات ارزی دریافتی بخش غیردولتی از منابع صندوق توسعه ملی، بانک مرکزی جمهوری اسلامی ایران موظف است براساس درخواست بانک عامل طرف قرارداد با صندوق یاد شده طبق جدول بازپرداخت ارزی تسهیلات مذکور، شرایط لازم برای تبدیل ریال به ارز با نرخ رسمی (مبادله‌ای) مورد معامله را فراهم نموده و پس از دریافت مبلغ ریالی هر قسط، معادل ارزی آن را به حساب صندوق توسعه ملی نزد خود منظور نماید.

۱۱. مشارکت در احداث خطوط فرعی

به استناد ماده (۸) قانون توسعه حمل و نقل عمومی و مدیریت مصرف سوخت مصوب مجلس محترم شورای اسلامی و آیین‌نامه قانون احداث خطوط صنعتی و تجاری در صورتی که سرمایه‌گذار برای احداث خطوط فرعی، نسبت به تأمین هزینه تملک اراضی و احداث زیرساخت و ابنیه خطوط ریلی به نقطه‌ی اتصال اقدام نماید، راه‌آهن با در نظر گرفتن میزان بار پیش‌بینی شده‌ی مسیر، هزینه‌های روسازی و علائم را از محل منابع داخلی و عمومی تأمین می‌نماید.





۱۲. تضمین شرکتی

به استناد ماده ۶۷ قانون الحاق موادی به قانون تنظیم بخشی از مقررات مالی دولت مصوب مجلس محترم شورای اسلامی که در سال ۱۳۹۳ به دستگاه‌های اجرایی کشور ابلاغ گردید، به شرکت راه‌آهن ج.ا.ا اجازه داده شده است تا از محل منابع داخلی خود نسبت به تضمین اصل و سود تسهیلات مربوط به سرمایه‌گذاری بخش‌های غیردولتی اقدام نماید. بر این اساس راه‌آهن ج.ا.ا برای سرمایه‌گذاران بخش غیردولتی در خرید ناوگان جدید از طریق اخذ تسهیلات از منابع تامین کننده مالی (داخلی و خارجی) بورس، اوراق صکوک، استصناع و مباحه (بازار سرمایه) و در صورت درخواست، نسبت به صدور تضمین شرکتی در جهت پوشش اقساط پرداختی اقدام می‌نماید.

۱۳. معافیت‌های مالیاتی

به استناد ماده ۵۲ قانون برنامه ششم توسعه به منظور تقویت اقتصاد حمل و نقل ریلی و ترغیب سرمایه‌گذاری بخش غیردولتی در این زمینه و تسریع و تسهیل اجرای طرح‌ها (پروژه‌ها) و افزایش رضایتمندی و اقبال عمومی از خدمات ارائه شده در این نوع حمل و نقل:

الف- سرمایه‌گذاری بخش غیردولتی در احداث و بهره‌برداری از حمل و نقل ریلی درون شهری و برون شهری مانند سرمایه‌گذاری در مناطق کمتر توسعه یافته تلقی شده و مشمول کلیه قوانین و مقررات مرتبط با سرمایه‌گذاری در مناطق کمتر توسعه یافته خواهد بود.

ب- مالیات بر ارزش افزوده خدمات حمل و نقل ریلی علاوه بر معافیت‌های مذکور در بند (۱۲) ماده (۱۲) قانون مالیات بر ارزش افزوده با نرخ صفر محاسبه خواهد شد.

به استناد ماده ۱۳۲ قانون مالیات‌های مستقیم جزءهای (۱) و (۲) بند (ث) مبنی بر حمایت و تشویق سرمایه‌گذاری‌های اقتصادی در مناطق کمتر توسعه یافته با نرخ صفر محاسبه می‌شود.





معرفی فرصت‌های سرمایه‌گذاری

در این بخش به معرفی طرح‌های مهم سرمایه‌گذاری در دو بخش، شامل دوخطه‌کردن مسیرهای گلوگاهی، برقی‌سازی و خطوط سریع‌السیر، پایانه‌ها، مراکز لجستیک و همچنین نمونه بسته‌های سرمایه‌گذاری در خرید واگن باری، سالن مسافری و لکوموتیو جهت توسعه ناوگان بار و مسافر که از اولویت بالای مشارکت برخوردار می‌باشد، می‌پردازیم. در ضمن، مشارکت در سایر محورهای سرمایه‌گذاری (محورهای ۱۶ گانه فوق‌الذکر) به پیشنهاد سرمایه‌گذاران، ارائه طرح‌های سرمایه‌گذاری و در چارچوب مدل فنی، مالی و اقتصادی قابل قبول طرفین قابل طرح و بررسی می‌باشد و در صورت لزوم بسته‌های حمایتی جدیدی برای آنها از جانب راه‌آهن و با استفاده از منابع قانونی تعریف و ارائه خواهد شد.

فرصت‌های مشارکت و سرمایه‌گذاری در شرکت راه‌آهن جمهوری اسلامی ایران در ۱۶ محور و شامل ۱- توسعه زیرساخت‌های ایستگاهی و امکانات رفاهی مسافری
 ۲- توسعه راه‌آهن برقی ۳- توسعه راه‌آهن سریع‌السیر
 ۴- احداث خطوط جدید و دوخطه‌کردن ۵- توسعه خطوط فرعی ۶- توسعه سیستم‌های علائم و ایمنی ۷- توسعه تجهیزات و ماشین‌آلات ریلی ۸- توسعه سیستم ارتباطات ۹- توسعه ناوگان حمل بار و مسافر ۱۰- توسعه ناوگان کشش ۱۱- توسعه امکانات تعمیرات و نگهداری
 ۱۲- توسعه و رفع گلوگاه‌های بهره‌برداری ۱۳- توسعه سیستم‌های فناوری اطلاعات ۱۴- توسعه قطارهای حومه‌ای و گردشگری ۱۵- احداث پایانه‌های حمل و نقل ترکیبی ۱۶- توسعه زیرساخت‌های آموزشی و مدیریتی و زیرساخت‌های غیرفعال رفاهی، ورزشی و فرهنگی می‌باشد.

الف) زیربنایی

١- احداث خط دوم



٢- برقی سازی



٣- سریع السیر



۴- توسعه خطوط آنتنی



۵- احداث پایانه‌ها و بنادر خشک



۶- لجستیک



۱- احداث خط دوم

معرّفی پروژه	عنوان	مبدا - باادرد
	نوع و حجم کار	دوخطه کردن (به طول تقریبی ۲۵۴ کیلومتر)
	موقعیت اجراء	استان : اصفهان - یزد شهرهای اصلی واقع در مسیر: میبد
	اهداف	<ul style="list-style-type: none"> افزایش سرعت سیر قطارهای باری و مسافری رفع گلوگاههای ظرفیت شبکه سراسری افزایش ایمنی و روانی سیر و حرکت پاسخگویی به تقاضای ایجاد شده حمل بار و مسافر در مسیر مذکور تا پایان افق سال ۱۴۰۴
	پیش بینی نتایج مستقیم حاصل از اجرای پروژه	ظرفیت حمل بار ۵ میلیون تن (با احتساب خط موجود) ظرفیت مسافر ۱۴ زوج قطار

مفروضات اقتصادی	مبلغ کل سرمایه گذاری	۶/۳ هزار میلیارد ریال
	آورده نقدی سرمایه گذار	حداقل یک چهارم مبلغ کل سرمایه گذاری
	دوره ساخت	۲ تا ۳ سال
	دوره بهره برداری	۸ تا ۱۰ سال
	حداقل نرخ سود مورد انتظار (IRR)	۱۸٪ تا ۲۱٪

مدل مشارکت پیشنهادی	<ul style="list-style-type: none"> BOT ساخت - بهره برداری - واگذاری BLT ساخت - اجاره - واگذاری

بسته های حمایتی	<p>امکان مشارکت راه آهن تا سقف یک سوم در سرمایه گذاری به صورت بلاعوض</p> <p>معرفی به بانک عامل جهت پرداخت وام</p> <p>پرداخت سهم از درآمد صرفه جویی سوخت (ماده ۱۲)</p> <p>تضمین پرداخت کف درآمدی</p> <p>پرداخت حق دسترسی خط موجود و خط جدید</p> <p>امکان صدور تضامین برای بانک عامل</p> <p>امکان صدور تضامین برای سازمان بورس و اوراق بهادار</p> <p>تضمین نوسانات نرخ ارز بیشتر از ۱۰٪ سالانه</p> <p>امکان مشارکت راه آهن تا سقف ۸۰٪</p>	نوع و میزان حمایتها براساس مدل مالی توافق شده تعیین می گردد.

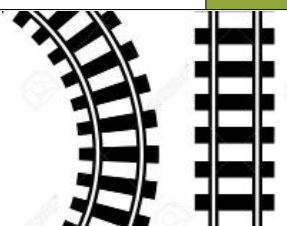


معرفی پروژه	عنوان	بادرود - محمدیه
	نوع و حجم کار	دوخطه کردن (به طول تقریبی ۱۴۵ کیلومتر)
	موقعیت اجراء	استان: اصفهان قم شهرهای اصلی واقع در مسیر: کاشان محدوده اداره کل راه آهن : اصفهان - قم
	اهداف	<ul style="list-style-type: none"> افزایش سرعت سیر قطارهای باری و مسافری رفع گلوگاه‌های ظرفیت شبکه سراسری افزایش ایمنی و روانی سیر و حرکت پاسخگویی به تقاضای ایجاد شده حمل بار و مسافر در مسیر مذکور تا پایان افق سال ۱۴۰۴
	پیش بینی نتایج مستقیم حاصل از اجرای پروژه	ظرفیت حمل بار ۵/۶۲ میلیون تن (با احتساب خط موجود) ظرفیت مسافر ۱۹/۴ زوج قطار

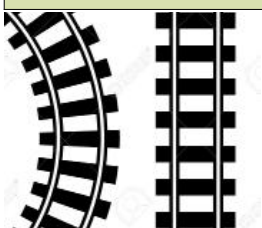
مفروضات اقتصادی	مبلغ کل سرمایه‌گذاری	۳/۵ هزار میلیارد ریال
	آورده نقدی سرمایه‌گذار	حداقل یک چهارم مبلغ کل سرمایه‌گذاری
	دوره ساخت	۲ سال
	دوره بهره‌برداری	۸ تا ۱۰ سال
	حداقل نرخ سود مورد انتظار (IRR)	۱۸٪ تا ۲۱٪

مدل مشارکت پیشنهادی	<ul style="list-style-type: none"> BOT ساخت - بهره‌برداری - واگذاری BLT ساخت - اجاره - واگذاری

بسته‌های حمایتی	<p>امکان مشارکت راه‌آهن تا سقف یک سوم در سرمایه‌گذاری به صورت بلاعوض</p> <p>معرفی به بانک عامل جهت پرداخت وام</p> <p>پرداخت سهم از درآمد صرفه‌جویی سوخت (ماده ۱۲)</p> <p>تضمین پرداخت کف درآمدی</p> <p>پرداخت حق دسترسی خط موجود و خط جدید</p> <p>امکان صدور تضامین برای بانک عامل</p> <p>امکان صدور تضامین برای سازمان بورس و اوراق بهادار</p> <p>تضمین نوسانات نرخ ارز بیشتر از ۱۰٪ سالیانه</p> <p>امکان مشارکت راه‌آهن تا سقف ۸۰٪</p>	<p>نوع و میزان حمایت‌ها براساس مدل مالی توافق شده تعیین می‌گردد.</p>



محمدیه - سنگان		عنوان	معرفی پروژه
		نوع و حجم کار	
محدوده اداره کل راه آهن : قم - اراک		استان : قم - مرکزی شهرهای اصلی واقع در مسیر: اراک	
		اهداف	
		پیش بینی نتایج مستقیم حاصل از اجرای پروژه	
میلیون تن (با احتساب خط موجود)		ظرفیت حمل بار ۷/۷۶	
		ظرفیت مسافر ۱۱/۲ زوج قطار	
۵/۳ هزار میلیارد ریال		مبلغ کل سرمایه گذاری	مفروضات اقتصادی
حداقل یک چهارم مبلغ کل سرمایه گذاری		آورده نقدی سرمایه گذار	
۲ سال		دوره ساخت	
۵ تا ۸ سال		دوره بهره برداری	
۱۸٪ تا ۲۱٪		حداقل نرخ سود مورد انتظار (IRR)	
		■ BOT ساخت - بهره برداری - واگذاری	مدل مشارکت پیشنهادی
		■ BLT ساخت - اجاره - واگذاری	
نوع و میزان حمایت‌ها براساس مدل مالی توافق شده تعیین می‌گردد.	امکان مشارکت راه آهن تا سقف یک سوم در سرمایه گذاری به صورت بلاعوض		بسته‌های حمایتی
	معرفی به بانک عامل جهت پرداخت وام		
	پرداخت سهم از درآمد صرفه جویی سوخت (ماده ۱۲)		
	تضمین پرداخت کف درآمدی		
	پرداخت حق دسترسی خط موجود و خط جدید		
	امکان صدور تضامین برای بانک عامل		
	امکان صدور تضامین برای سازمان بورس و اوراق بهادار		
	تضمین نوسانات نرخ ارز بیشتر از ۱۰٪ سالیانه		
	امکان مشارکت راه آهن تا سقف ۸۰٪		



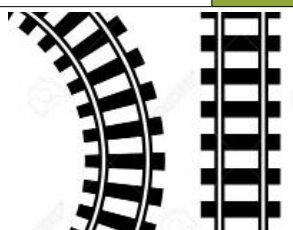
سمنگان - دورود		عنوان	معرفی پروژه
		نوع و حجم کار	
		موقعیت اجراء	
		اهداف	
		پیش بینی نتایج مستقیم حاصل از اجرای پروژه	

مفروضات اقتصادی	
مبلغ کل سرمایه‌گذاری	۴/۱ هزار میلیارد ریال
آورده نقدی سرمایه‌گذار	حداقل یک چهارم مبلغ کل سرمایه‌گذاری
دوره ساخت	۲ سال
دوره بهره‌برداری	۸ تا ۱۰ سال
حداقل نرخ سود مورد انتظار (IRR)	۱۸٪ تا ۲۱٪

مدل مشارکت پیشنهادی
<ul style="list-style-type: none"> ■ BOT ساخت - بهره‌برداری - واگذاری ■ BLT ساخت - اجاره - واگذاری

بسته‌های حمایتی	امکان مشارکت راه‌آهن تا سقف یک سوم در سرمایه‌گذاری به صورت بلاعوض
	معرفی به بانک عامل جهت پرداخت وام
	پرداخت سهم از درآمد صرفه‌جویی سوخت (ماده ۱۲)
	تضمین پرداخت کف درآمدی
	پرداخت حق دسترسی خط موجود و خط جدید
	امکان صدور تضامین برای بانک عامل
	امکان صدور تضامین برای سازمان بورس و اوراق بهادار
	تضمین نوسانات نرخ ارز بیشتر از ۱۰٪ سالیانه
	امکان مشارکت راه‌آهن تا سقف ۸۰٪

نوع و میزان حمایت‌ها براساس مدل مالی توافق شده تعیین می‌گردد.



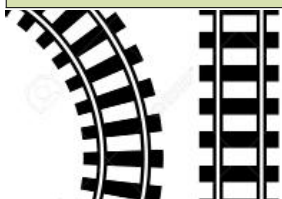
معرفی پروژه		عنوان	باقی - طبس - تربت حیدریه
		نوع و حجم کار	دوخطه کردن (به طول تقریبی ۶۷۰ کیلومتر)
		موقعیت اجراء	استان: یزد - خراسان جنوبی - خراسان رضوی محدوده اداره کل راه آهن : شرق - خراسان شهرهای اصلی واقع در مسیر: طبس - تربت حیدریه
		اهداف	<ul style="list-style-type: none"> افزایش سرعت سیر قطارهای باری و مسافری رفع گلوگاه‌های ظرفیت شبکه سراسری افزایش ایمنی و روانی سیر و حرکت پاسخگویی به تقاضای ایجاد شده حمل بار و مسافر در مسیر مذکور تا پایان افق سال ۱۴۰۴
		پیش بینی نتایج مستقیم حاصل از اجرای پروژه	ظرفیت حمل بار ۱۷ میلیون تن (با احتساب خط موجود)
			ظرفیت مسافر ۴ زوج قطار

مفروضات اقتصادی	
مبلغ کل سرمایه گذاری	۲۲ هزار میلیارد ریال
آورده نقدی سرمایه گذار	حداقل یک چهارم مبلغ کل سرمایه گذاری
دوره ساخت	۳ تا ۴ سال
دوره بهره برداری	۱۰ تا ۱۵ سال
حداقل نرخ سود مورد انتظار (IRR)	۱۸٪ تا ۲۱٪

مدل مشارکت پیشنهادی
<ul style="list-style-type: none"> ■ BOT ساخت - بهره برداری - واگذاری ■ BLT ساخت - اجاره - واگذاری

بسته های حمایتی
امکان مشارکت راه آهن تا سقف یک سوم در سرمایه گذاری به صورت بلاعوض
معرفی به بانک عامل جهت پرداخت وام
پرداخت سهم از درآمد صرفه جویی سوخت (ماده ۱۲)
تضمین پرداخت کف درآمدی
پرداخت حق دسترسی خط موجود و خط جدید
امکان صدور تضامین برای بانک عامل
امکان صدور تضامین برای سازمان بورس و اوراق بهادار
تضمین نوسانات نرخ ارز بیشتر از ۱۰٪ سالانه
امکان مشارکت راه آهن تا سقف ۸۰٪

نوع و میزان حمایت‌ها براساس مدل مالی توافق شده تعیین می گردد.



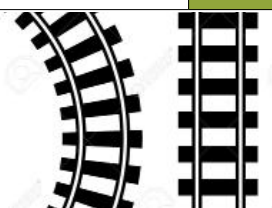
چادرمو - اردکان		عنوان	معرفی پروژه
		نوع و حجم کار	
		موقعیت اجراء	
		اهداف	
		پیش‌بینی نتایج مستقیم حاصل از اجرای پروژه	

مفروضات اقتصادی	
مبلغ کل سرمایه‌گذاری	۳/۵ هزار میلیارد ریال
آورده نقدی سرمایه‌گذار	حداقل یک چهارم مبلغ کل سرمایه‌گذاری
دوره ساخت	۳ سال
دوره بهره‌برداری	۱۰ سال
حداقل نرخ سود مورد انتظار (IRR)	۱۸٪ تا ۲۱٪

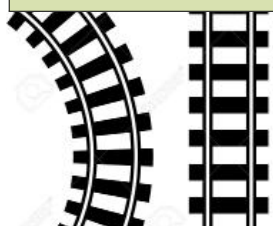
مدل مشارکت پیشنهادی
■ BOT ساخت - بهره‌برداری - واگذاری
■ BLT ساخت - اجاره - واگذاری

بسته‌های حمایتی	امکان مشارکت راه‌آهن تا سقف یک سوم در سرمایه‌گذاری به صورت بلاعوض
	معرفی به بانک عامل جهت پرداخت وام
	پرداخت سهم از درآمد صرفه‌جویی سوخت (ماده ۱۲)
	تضمین پرداخت کف درآمدی
	پرداخت حق دسترسی خط موجود و خط جدید
	امکان صدور تضامین برای بانک عامل
	امکان صدور تضامین برای سازمان بورس و اوراق بهادار
	تضمین نوسانات نرخ ارز بیشتر از ۱۰٪ سالانه
	امکان مشارکت راه‌آهن تا سقف ۸۰٪

نوع و میزان حمایت‌ها براساس مدل مالی توافق شده تعیین می‌گردد.

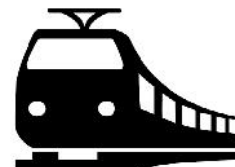


قزوین - زنجان		عنوان	معرفی پروژه	
		نوع و حجم کار		دوخطه کردن (به طول تقریبی ۱۷۱ کیلومتر)
		موقعیت اجراء		استان : قزوین - زنجان محدوده اداره کل راه آهن : شمالغرب شهرهای اصلی واقع در مسیر: قزوین - زنجان
		اهداف		افزایش سرعت سیر قطارهای باری و مسافری رفع گلوگاههای ظرفیت شبکه سراسری افزایش ایمنی و روانی سیر و حرکت پاسخگویی به تقاضای ایجاد شده حمل بار و مسافر در مسیر مذکور تا پایان افق سال ۱۴۰۴
		پیش‌بینی نتایج مستقیم حاصل از اجرای پروژه		ظرفیت حمل بار ۶,۴ میلیون تن (با احتساب خط موجود) ظرفیت مسافر ۲۲ زوج قطار
۵/۵ هزار میلیارد ریال		مبلغ کل سرمایه‌گذاری	مفروضات اقتصادی	
حداقل یک چهارم مبلغ کل سرمایه‌گذاری		آورده نقدی سرمایه‌گذار		
۱ تا ۲ سال		دوره ساخت		
۵ تا ۸ سال		دوره بهره‌برداری		
۱۸٪ تا ۲۱٪		حداقل نرخ سود مورد انتظار (IRR)		
		■ BOT ساخت - بهره‌برداری - واگذاری	مدل مشارکت پیشنهادی	
		■ BLT ساخت - اجاره - واگذاری		
نوع و میزان حمایت‌ها براساس مدل مالی توافق شده تعیین می‌گردد.		امکان مشارکت راه‌آهن تا سقف یک سوم در سرمایه‌گذاری به صورت بلاعوض		بسته‌های حمایتی
		معرفی به بانک عامل جهت پرداخت وام		
		پرداخت سهم از درآمد صرفه‌جویی سوخت (ماده ۱۲)		
		تضمین پرداخت کف درآمدی		
		پرداخت حق دسترسی خط موجود و خط جدید		
		امکان صدور تضامین برای بانک عامل		
		امکان صدور تضامین برای سازمان بورس و اوراق بهادار		
		تضمین نوسانات نرخ ارز بیشتر از ۱۰٪ سالیانه		
امکان مشارکت راه‌آهن تا سقف ۸۰٪				



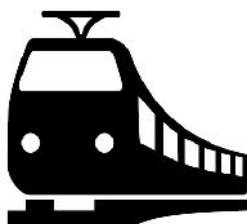
۲- برقی سازی

دورود- اندیمشک		عنوان	معرفی پروژه
برقی سازی خط موجود (به طول تقریبی ۲۰۷ کیلومتر)		نوع و حجم کار	
استان: لرستان محدوده اداره کل راه آهن : زاگرس شهرهای اصلی واقع در مسیر: دورود- اندیمشک		موقعیت اجراء	
<ul style="list-style-type: none"> کاهش یک سومی نیاز به لکوموتیو دیزلی افزایش ظرفیت جابه جایی حمل بار و مسافر در مسیر افزایش سرعت سیر قطارهای مسیر 		اهداف	
ظرفیت حمل بار ۴/۸ میلیون تن		پیش بینی نتایج مستقیم حاصل از اجرای پروژه	
ظرفیت مسافر ۱/۲ میلیون نفر			
مفروضات اقتصادی		مدل مشارکت پیشنهادی	
۵ هزار میلیارد ریال	مبلغ کل سرمایه گذاری	BOT ساخت - بهره برداری - واگذاری	
حداقل یک چهارم مبلغ کل سرمایه گذاری	آورده نقدی سرمایه گذار	BLT ساخت - اجاره - واگذاری	
۲ سال	دوره ساخت		
۱۰ سال	دوره بهره برداری		
۱۸٪ تا ۲۱٪	حداقل نرخ سود مورد انتظار (IRR)		
بسته های حمایتی		مدل مشارکت پیشنهادی	
نوع و میزان حمایت ها براساس مدل مالی توافق شده تعیین می گردد.	امکان مشارکت راه آهن تا سقف یک سوم در سرمایه گذاری به صورت بلاعوض		
	معرفی به بانک عامل جهت پرداخت وام		
	پرداخت سهم از درآمد صرفه جویی سوخت (ماده ۱۲)		
	تضمین پرداخت کف درآمدی		
	پرداخت حق دسترسی خط موجود		
	امکان صدور تضامین برای بانک عامل		
	امکان صدور تضامین برای سازمان بورس و اوراق بهادار		
	تضمین نوسانات نرخ ارز بیشتر از ۱۰٪ سالیانه		
امکان مشارکت راه آهن تا سقف ۸۰٪			



۳- سریع السیر

اصفهان - شیراز		عنوان	معرفی پروژه
افزایش سرعت و برقی سازی (به طول تقریبی ۵۱۲ کیلومتر)		نوع و حجم کار	
استان: اصفهان - فارس محدوده اداره کل راه آهن: شیراز- اصفهان شهرهای اصلی واقع در مسیر: اصفهان- مرودشت - شیراز		موقعیت اجراء	
<ul style="list-style-type: none"> کاهش یک سومی نیاز به لکوموتیو دیزلی افزایش ظرفیت جابه جایی حمل بار و مسافر در مسیر افزایش سرعت سیر قطارهای مسیر 		اهداف	
ظرفیت مسافر ۷ میلیون نفر		پیش بینی نتایج مستقیم حاصل از اجرای پروژه	
۱۲ هزار میلیارد ریال		مبلغ کل سرمایه گذاری	مفروضات اقتصادی
۸۵٪ مبلغ کل سرمایه گذاری		آورده سرمایه گذار	
۵ سال		دوره ساخت	
۳۰ سال		دوره بهره برداری	
		فاینانس	مدل مشارکت پشتیبانی
نوع و میزان حمایتها براساس مدل مالی توافق شده تعیین می گردد.	اخذ تاییدیه از بانک مرکزی برای دریافت فاینانس		بسته های حمایتی
	معرفی بانک عامل		
	ارائه تضامین لازم جهت بازپرداخت اقساط		
	اخذ مجوزهای لازم در حداقل زمان ممکن		



۴- توسعه خطوط آنتنی

ردیف	اداره کل	تعداد طرح/مقاضی	طول تقریبی خطوط مورد نیاز جهت واگذاری (کیلومتر)	پیش بینی میزان حمل (هزار تن)	پیشرفت کلی طرح (درصد)
۱	تهران	۴	۳۲	۷۲۰۰	۳
۲	جنوب	۳	۱۹	۳۰۰۰	۰
۳	زاگرس	۵	۵۶,۶	۶۰	۲
۴	فارس	۲	۶	۱۵۰۰	۵
۵	اصفهان	۶	۱۷	۲۰۹۵	۰
۶	آذربایجان	۱	۵	۳۰۰	۰
۷	قم	۲	۸	۵۲۰۰	۰
۸	هرمزگان	۱۰	۷۴,۸	۲۷۸۳۰	۰
۹	شرق	۸	۳۷,۳	۱۹۳۳	۰
۱۰	یزد	۵	۴۲	۱۳۹۳	۰
۱۱	خراسان	۱	۶	۱۳۰۰	۰
	جمع کل	۴۷	۳۷۳,۶	۶۵۸۱۱	۱

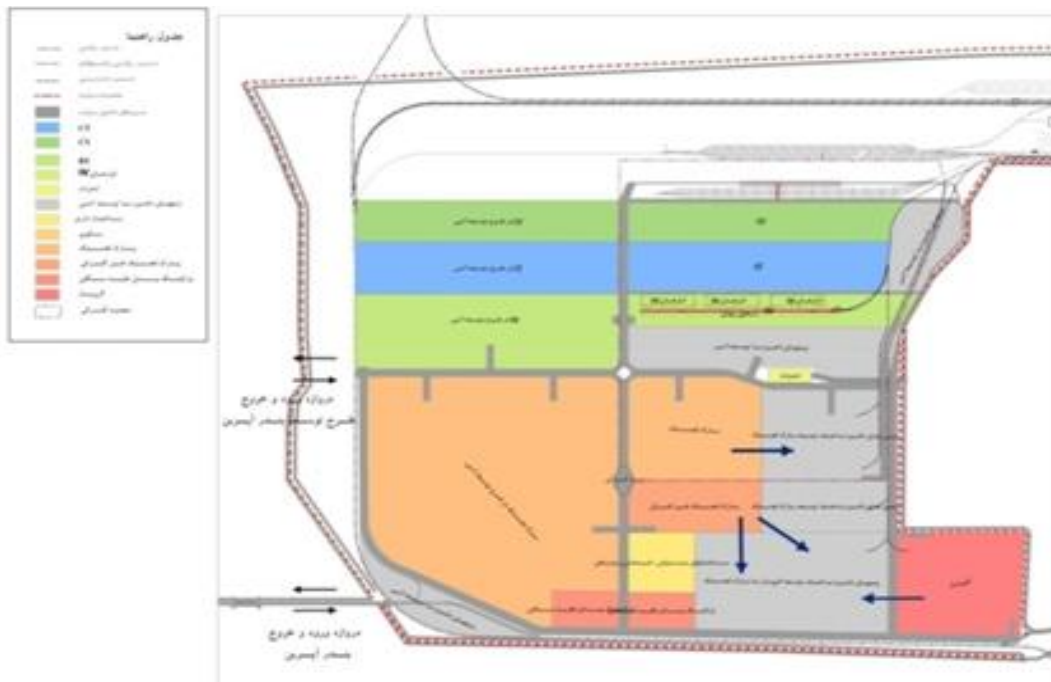


۵- پایانه‌ها و بنادر خشک

بندر خشک آپرین		عنوان	معرفی پروژه
ساخت بندر خشک آپرین (به مساحت ۴۰۰ هکتار) فاز اول: ۵۵ هکتار فاز دوم: ۱۴۵ هکتار		نوع و حجم کار	
<ul style="list-style-type: none"> • بهبود نظام حمل و نقل در کشور با تکیه بر حمل و نقل کالا در فواصل طولانی توسط راه‌آهن و فواصل کوتاه توسط کامیون و تسهیل تغییر وسایط حمل و نقل و در نهایت کاهش قیمت تمام شده کالا • تسهیل قوانین گمرکی و استفاده از مرز به عنوان نقطه عبور • تسهیل تجارت آزاد به منظور ایجاد ارزش افزوده و تنظیم اقتصادی بازار 		اهداف	
ظرفیت حمل بار ۴۰۰,۰۰۰ TEU		پیش‌بینی نتایج مستقیم حاصل از اجرای پروژه	

مفروضات اقتصادی	
مبلغ کل سرمایه گذاری	بسته به حجم طرح
آورده نقدی سرمایه گذار	حداقل یک چهارم مبلغ کل سرمایه‌گذاری
دوره ساخت	۳ سال
دوره بهره‌برداری	۲۰ تا ۲۵ سال
حداقل نرخ سود مورد انتظار (IRR)	۱۵٪ تا ۱۷٪

مدل مشارکت پیشنهادی	■ ساخت - بهره‌برداری - واگذاری (BOT)
بسته حمایتی	<ul style="list-style-type: none"> • تأمین زمین مورد نیاز برای احداث طرح • اخذ مجوز های حاکمیتی



پایانه مرزی اینچه برون		عنوان	معرفی پروژه
ساخت پایانه مرزی (به مساحت ۱۲۰۰ هکتار) فاز اول: ۵۰ هکتار		نوع و حجم کار	
<ul style="list-style-type: none"> • بهبود نظام حمل و نقل در کشور با تکیه بر حمل و نقل کالا در فواصل طولانی توسط راه آهن و فواصل کوتاه توسط کامیون و تسهیل تغییر وسایط حمل و نقل و در نهایت کاهش قیمت تمام شده کالا • تسهیل قوانین گمرکی و استفاده از مرز به عنوان نقطه عبور • تسهیل تجارت آزاد به منظور ایجاد ارزش افزوده و تنظیم اقتصادی بازار 		اهداف	
ظرفیت حمل بار ۷ میلیون تن		پیش بینی نتایج مستقیم حاصل از اجرای پروژه	

مفروضات اقتصادی	
مبلغ کل سرمایه گذاری	۲/۷ هزار میلیارد ریال
آورده نقدی سرمایه گذار	حداقل یک چهارم مبلغ کل سرمایه گذاری
دوره ساخت	۳ سال
دوره بهره برداری	۲۰ تا ۲۵ سال
حداقل نرخ سود مورد انتظار (IRR)	۱۵٪ تا ۱۷٪

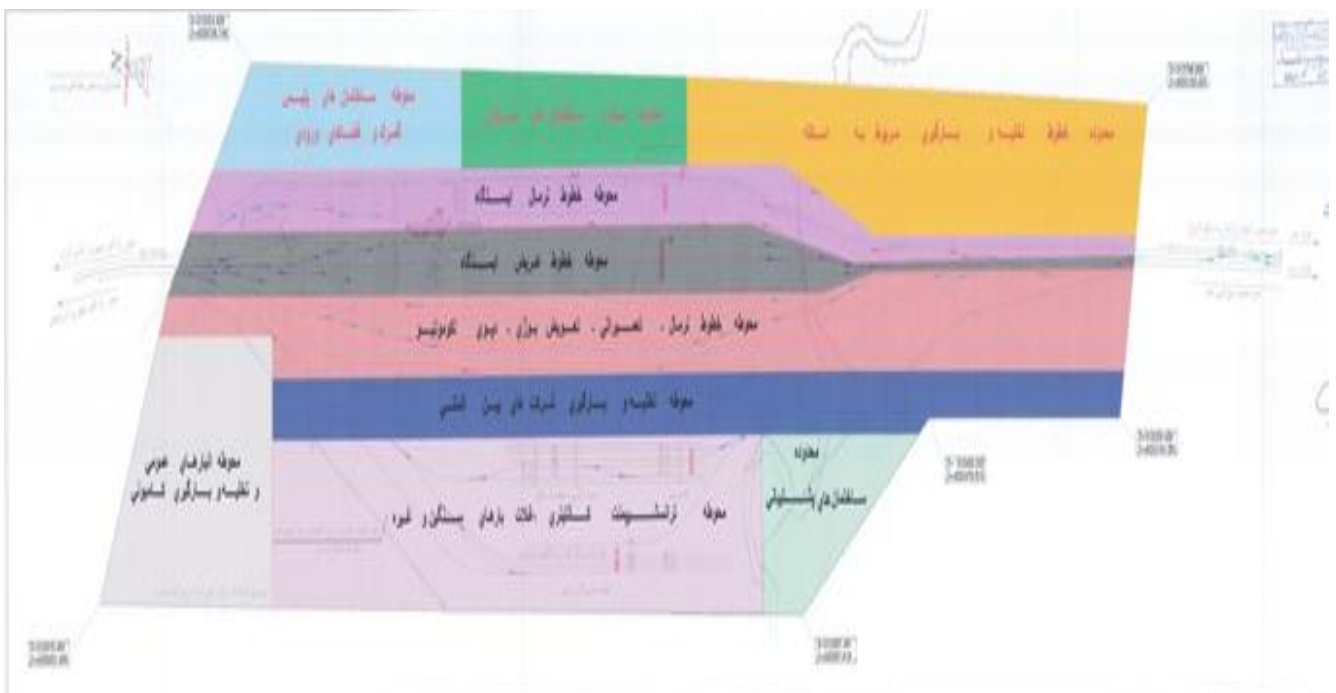
مدل مشارکت پیشنهادی	■ ساخت - بهره برداری - واگذاری (BOT)
بسته حمایتی	<ul style="list-style-type: none"> • تأمین زمین مورد نیاز برای احداث طرح • اخذ مجوزهای حاکمیتی



پایانه مرزی آستارا		عنوان	معرفی پروژه
		نوع و حجم کار	
		اهداف	
		پیش‌بینی نتایج مستقیم حاصل از اجرای پروژه	

مفروضات اقتصادی	
مبلغ کل سرمایه‌گذاری	۹۰۰ میلیارد ریال
آورده نقدی سرمایه‌گذار	حداقل یک چهارم مبلغ کل سرمایه‌گذاری
دوره ساخت	۲ سال
دوره بهره‌برداری	۲۰ تا ۳۵ سال
حداقل نرخ سود مورد انتظار (IRR)	۱۵٪ تا ۱۷٪

مدل مشارکت پیشنهادی	■ ساخت - بهره‌برداری - واگذاری (BOT)
بسته حمایتی	<ul style="list-style-type: none"> • تأمین زمین مورد نیاز برای احداث طرح • اخذ مجوزهای حاکمیتی





۶- لجستیک

معرفی پروژه	عنوان	سرمایه‌گذاری در تجهیزات و سیستم تخلیه و بارگیری مواد معدنی (تیپلر)
	نوع و حجم کار	۱۴ دستگاه
	موقعیت اجرا	ایستگاه‌های اداره کل اراک، جنوب، خراسان، شمال شرق ۱، شمال غرب، کرمان، یزد و هرمزگان
	اهداف	<ul style="list-style-type: none"> تخلیه واگن‌های باری لبه بلند ویژه حمل مواد معدنی و فله بر با سرعت و دقت بالا کاهش خواب و توقف واگن‌های باری در مبادی و مقاصد حرکت بهره‌وری بالاتر از واگن‌های باری

مفروضات اقتصادی	مبلغ کل سرمایه‌گذاری	۲۴۷ میلیارد ریال (به ازای هر دستگاه با ظرفیت ۱۲۰ واگن در روز)
	آورده نقدی سرمایه‌گذار	۱۰۰٪ مبلغ کل سرمایه‌گذاری
	دوره ساخت	۱ سال
	دوره بهره‌برداری	۲۰ سال
	ارزش حال خالص (NPV)	۴۸۱۵ میلیون ریال
	نرخ بازده داخلی (IRR)	۱۸,۲۷٪

مدل مشارکت پیشنهادی	<ul style="list-style-type: none"> ■ ساخت - بهره‌برداری - واگذاری (BOT) ■ اجاره به شرط تجهیز
---------------------	--

بسته حمایتی	واگذاری زمین به سرمایه‌گذار	مدت واگذاری و میزان اجاره و تخفیف بر اساس مدل مالی توافق شده تعیین میگردد.
	ایجاد دسترسی به محل دستگاه و انجام مانور واگذاری واگن	

معرفی پروژه	عنوان	سیستم توزین (دینامیک و استاتیک) ریلی
	نوع و حجم کار	۸ - دستگاه دینامیک - ۲ دستگاه استاتیک
	موقعیت اجرا:	ایستگاه‌های محل نصب: خواف، سنگان، بندر عباس، بافق، آب نیل، آپرین، سمنگان، تبریز، بندر امام خمینی، زرنند
	اهداف	<ul style="list-style-type: none"> افزایش ایمنی حمل و نقل ریلی کاهش هزینه‌های بهسازی جلوگیری از ضرر و زیان مالی و استهلاک زودرس خطوط کاهش خرابی واگن‌ها جلوگیری از ضررهای عدم محاسبه اضافه بار

شاخص‌های مالی و اقتصادی	مبلغ کل سرمایه‌گذاری	۱۴۶ میلیارد ریال
	آورده نقدی سرمایه‌گذار	۱۰۰٪ مبلغ کل سرمایه‌گذاری
	دوره ساخت	۶ ماه
	دوره بهره‌برداری	۱۰ سال
	نرخ بازده داخلی (IRR)	۱۸/۵۲٪
	ارزش حال خالص (NPV)	۲/۷ میلیارد ریال

مدل مشارکت پیشنهادی	■ ساخت - بهره‌برداری - مالکیت (BOO)
---------------------	-------------------------------------

بسته‌های حمایتی	تضمین خرید خدمات (کف تضمین)	مدت واگذاری زمین و تعرفه خرید خدمات بر اساس مدل مالی توافق شده تعیین می‌گردد.
	واگذاری زمین و زیرساخت‌های مربوطه به صورت رایگان به سرمایه‌گذار	

معرفی پروژه		عنوان	سرمایه‌گذاری در راه‌اندازی دیپوی تعمیراتی واگن باری
		نوع و حجم کار	ساخت، تجهیز، راه‌اندازی و بهره‌برداری از دیپوی تعمیرات ناوگان باری
		موقعیت اجرا:	در اراضی همجوار ادارات کل: قم - یزد - هرمزگان - خراسان (مطهری)
		اهداف	<ul style="list-style-type: none"> تعمیر و بازسازی واگن جاری با سرعت و کیفیت مناسب‌تر افزایش آماده‌کاری ناوگان بار استفاده بهینه از فضا و دیپوهای تعمیراتی موجود و ایجاد بهره‌وری بالاتر کاهش هزینه‌های سربار پروژه‌های بازسازی ناوگان کاهش هزینه‌های تعمیرات و نگهداری ناوگان باری کاهش خواب و توقف ناوگان ناشی از صف انتظار تعمیر و بازسازی بکارگیری مجموعه کارگاه و دیپوهای تعمیراتی مجهز و مدرن، مطابق استاندارد روز دنیا
		پیش‌بینی نتایج مستقیم حاصل از اجرای پروژه	افزایش ظرفیت و سرعت تعمیر و بازسازی واگن‌های باری

شاخص‌های مالی و اقتصادی		مبلغ کل سرمایه‌گذاری	۳۳۱ میلیارد ریال
		آورده نقدی سرمایه‌گذار	۱۰۰٪ مبلغ کل سرمایه‌گذاری
		دوره ساخت، نصب، تجهیز و راه‌اندازی	۳ ماه تا ۱ سال
		دوره بهره‌برداری	۳ تا ۵ سال
		نرخ بازده داخلی (IRR)	۲۵٪ تا ۳۰٪

مدل مشارکت پیشنهادی		■ ساخت - بهره‌برداری - واگذاری (BOT)
		■ اجاره بشرط تجهیز

بسته‌های حمایتی		حمایت‌های حاکمیتی	معرفی سرمایه‌گذار به ارگان‌ها و سازمان‌های و حمایت‌های لازم جهت اخذ مجوزها
		واگذاری زمین به سرمایه‌گذار	مدت زمان بهره‌برداری، مبلغ اجاره بهای زمین، بر اساس مدل مالی توافق شده تعیین میگردد.
		ایجاد دسترسی ریلی به محل دیپو	بر اساس فاصله دیپو از خط اصلی، با بررسی و توافق تعیین می‌گردد
		معافیت مالیاتی (به استناد ماده ۱۳۲ قانون مالیات‌های مستقیم)	حداقل ۱۰ سال

(ب) ناوگان



نمونه طرح‌های سرمایه‌گذاری در خرید ناوگان با بسته‌های حمایتی متفاوت

سرمایه‌گذاری در خرید واگن باری (با وام وجوه اداره شده)		عنوان	معرفی پروژه
لبه بلند		نوع	
تعداد ۶۰۰ دستگاه واگن		حجم کار	
افزایش سهم بار حمل ریلی از سهم بارهای زمینی کشور، کاهش شدت مصرف سوخت و آلاینده‌گی هوا، کاهش متوسط عمر ناوگان باری در گردش و افزایش ایمنی		اهداف	
مبلغ کل سرمایه‌گذاری (پیش‌بینی قیمت هر دستگاه واگن باری لبه بلند در سال ۱۳۹۷ حدود ۲/۵ میلیارد ریال)		شاخص‌های مالی و اقتصادی	
۱۵۰۰ میلیارد ریال	آورده نقدی سرمایه‌گذار		
۲۵٪ مبلغ کل سرمایه‌گذاری	میزان تسهیلات پرداختی		
۱ تا ۳ سال	دوره ساخت		
۵ سال	دوره بازگشت سرمایه عادی		
۳۰/۴۴٪	نرخ بازده داخلی IRR		
۱۶۸ میلیارد ریال	ارزش حال خالص NPV		
۱۰ سال	دوره ارزیابی		
سیرروزانه		۱۵۰	مفروضات سرمایه‌گذاری
ظرفیت حمل بار سالانه		۹۶۰	
درآمد سالانه (سال مرجع)		۹۸۴	
هزینه‌های سالانه (سال مرجع)		۶۱۶	
حداقل نرخ بازده مورد انتظار		۲۵	
وام ریالی یارانه‌ای		با نرخ بهره ۱۴٪	
بسته‌های حمایتی			



معرفی پروژه		عنوان	
		سرمایه‌گذاری در خرید واگن باری (با تثبیت حق دسترسی)	
		نوع	لبه بلند
		حجم کار	تعداد ۶۰۰ دستگاه واگن
		اهداف	افزایش سهم بار حمل ریلی از سهم بارهای زمینی کشور، کاهش شدت مصرف سوخت و آلاینده‌گی هوا، کاهش متوسط عمر ناوگان باری در گردش و افزایش ایمنی
شاخص‌های مالی و اقتصادی		مبلغ کل سرمایه‌گذاری (پیش‌بینی قیمت هر دستگاه واگن باری لبه بلند در سال ۱۳۹۷ حدود ۲/۵ میلیارد ریال)	
		۱۵۰۰ میلیارد ریال	
		آورده نقدی سرمایه‌گذار	۱۰۰٪ مبلغ کل سرمایه‌گذاری
		میزان تسهیلات پرداختی	-
		دوره ساخت	۱ تا ۳ سال
		دوره بازگشت سرمایه عادی	۴ سال
		نرخ بازده داخلی IRR	۳۰/۶۳٪
		ارزش حال خالص NPV	۲۷۲ میلیارد ریال
		دوره ارزیابی	۱۰ سال
مفروضات سرمایه‌گذاری		سیرروزانه	
		ظرفیت حمل بار سالانه	۱۵۰ کیلومتر
		درآمد سالانه (سال مرجع)	۹۶۰ میلیون تن کیلومتر
		هزینه‌های سالانه (سال مرجع)	۷۲۹ میلیارد ریال
		حداقل نرخ بازده مورد انتظار	۶۹۱ میلیارد ریال
			۲۵ درصد
بسته حمایتی		تثبیت حق دسترسی	
		تثبیت حق دسترسی به مبلغ ۱ ریال برای ۴ میلیون تن کیلومتر یا ۳/۵ سال، به ازای هر دستگاه واگن نو	



معرفی پروژه	عنوان	
	نوع	لبه کوتاه
	حجم کار	تعداد ۶۰۰ دستگاه واگن
	اهداف	افزایش سهم بار حمل ریلی از سهم بارهای زمینی کشور، کاهش شدت مصرف سوخت و آلاینده‌گی هوا، کاهش متوسط عمر ناوگان باری در گردش و افزایش ایمنی

شاخص‌های مالی و اقتصادی	مبلغ کل سرمایه‌گذاری (پیش‌بینی قیمت هر دستگاه واگن باری لبه بلند در سال ۱۳۹۷ حدود ۲/۷ میلیارد ریال)	
	۱۶۲۰۰ میلیارد ریال	
	آورده نقدی سرمایه‌گذار	۲۵٪ مبلغ کل سرمایه‌گذاری
	میزان تسهیلات پرداختی	۷۵٪ مبلغ کل سرمایه‌گذاری
	دوره ساخت	۱ تا ۳ سال
	دوره بازگشت سرمایه عادی	۶ سال
	نرخ بازده داخلی IRR	۲۶/۲٪
	ارزش حال خالص NPV	۳۸ میلیارد ریال
دوره ارزیابی	۱۰ سال	

مفروضات سرمایه‌گذاری	سیر روزانه	
	۱۱۷	کیلومتر
	ظرفیت حمل بار سالانه	
	۷۴۹	میلیون تن کیلومتر
	درآمد سالانه (سال مرجع)	
۷۶۸	میلیارد ریال	
هزینه‌های سالانه (سال مرجع)		
۴۴۹	میلیارد ریال	
حداقل نرخ بازده مورد انتظار		
۲۵	درصد	

بسته‌های حمایتی	وام ریالی یارانه‌ای	
		با نرخ بهره ۱۴٪



معرفی پروژه	عنوان	
	نوع	لبه کوتاه
	حجم کار	تعداد ۶۰۰ دستگاه واگن
	اهداف	افزایش سهم بار حمل ریلی از سهم بارهای زمینی کشور، کاهش شدت مصرف سوخت و آلاینده‌گی هوا، کاهش متوسط عمر ناوگان باری در گردش و افزایش ایمنی

شاخص‌های مالی و اقتصادی	مبلغ کل سرمایه‌گذاری (پیش‌بینی قیمت هر دستگاه واگن باری لبه بلند در سال ۱۳۹۷ حدود ۲/۷ میلیارد ریال)	
	۱۶۲۰ میلیارد ریال	
	آورده نقدی سرمایه‌گذار	۱۰۰٪ مبلغ کل سرمایه‌گذاری
	میزان تسهیلات پرداختی	-
	دوره ساخت	۱ تا ۳ سال
	دوره بازگشت سرمایه عادی	۶ سال
	نرخ بازده داخلی IRR	۲۶٪
	ارزش حال خالص NPV	۵۳ میلیارد ریال
دوره ارزیابی	۱۰ سال	

مفروضات سرمایه‌گذاری	سیرروزانه	
	۱۱۷	کیلومتر
	ظرفیت حمل بار سالانه	۷۴۹ میلیون تن کیلومتر
	درآمد سالانه (سال مرجع)	۶۸۰ میلیارد ریال
	هزینه‌های سالانه (سال مرجع)	۴۹۵ میلیارد ریال
حداقل نرخ بازده مورد انتظار	۲۵ درصد	

بسته‌های حمایتی	تثبیت حق دسترسی	
	تثبیت حق دسترسی به مبلغ ۱ ریال برای ۴ میلیون تن کیلومتر یا ۳/۵ سال، بازای هر دستگاه واگن نو	



معرفی پروژه	عنوان	سرمایه‌گذاری در خرید لکوموتیو (ماده ۱۲)
	نوع	لکوموتیو باری
	حجم کار	تعداد ۱۰ دستگاه
	اهداف	افزایش سهم بار حمل ریلی از سهم بارهای زمینی کشور، کاهش شدت مصرف سوخت و آلاینده‌گی هوا، کاهش متوسط عمر ناوگان باری در گردش و افزایش ایمنی

شاخص‌های مالی و اقتصادی	مبلغ کل سرمایه‌گذاری (پیش‌بینی قیمت هر دستگاه لکوموتیو ساخت چین در سال ۱۳۹۷ حدود ۱/۷ میلیون یورو)	۸۷۹ میلیارد ریال
	آورده نقدی سرمایه‌گذار	۱۰۰٪ مبلغ کل سرمایه‌گذاری
	میزان تسهیلات پرداختی	-
	دوره ساخت	۳ تا ۵ سال
	دوره بازگشت سرمایه عادی	۳ سال
	نرخ بازده داخلی IRR	۳۵/۱۱٪
	ارزش حال خالص NPV	۲۵۸ میلیارد ریال
	دوره ارزیابی	۱۰ سال

مفروضات سرمایه‌گذاری	ظرفیت حمل بار (روزانه به ازای هر دستگاه)	۳۴۰۵۰۰ تن کیلومتر
	تعرفه درآمدی	۲۶۵/۴ (ریال) تن کیلومتر
	درآمد سالانه (سال مرجع)	۳۵۹ میلیارد ریال
	هزینه سالانه (سال مرجع)	۲۳۳ میلیارد ریال
	حداقل نرخ بازده مورد انتظار	۲۵ درصد

بسته‌های حمایتی	ماده ۱۲ قانون رفع موانع تولید رقابت‌پذیر برمبنای درآمد حاصل از صرفه‌جویی مصرف سوخت
-----------------	---



معرفی پروژه		عنوان	سرمايه‌گذاري در خريد لکوموتيو (با وام ارزي صندوق توسعه ملي)
		نوع	لکوموتيو باري
		حجم کار	تعداد ۱۰ دستگاه
		اهداف	افزايش سهم بار حمل ريلی از سهم بارهای زمینی کشور، کاهش شدت مصرف سوخت و آلايندگی هوا، کاهش متوسط عمر ناوگان باري در گردش و افزايش ایمنی
شاخص‌های مالی و اقتصادی		مبلغ کل سرمايه‌گذاري (پیش‌بینی قیمت هر دستگاه لکوموتيو ساخت چين در سال ۱۳۹۷ حدود ۱/۷ ميليون يورو)	
		آورده نقدي سرمايه‌گذار	۸۷۹ ميليارد ريال
		میزان تسهیلات پرداختی	۲۵٪ مبلغ کل سرمايه‌گذاري
		دوره ساخت	۳ تا ۵ سال
		دوره بازگشت سرمايه عادي	۳ سال
		نرخ بازده داخلي IRR	۳۹/۴٪
		ارزش حال خالص NPV	۱۶۷ ميليارد ريال
		دوره ارزیابی	۱۰ سال
مفروضات سرمايه‌گذاري		ظرفيت حمل بار (روزانه به ازاي هر دستگاه)	۳۴۰۵۰۰
		تعرفه درآمدي	۲۶۸/۴ (ريال)
		درآمد سالانه (سال مرجع)	۳۵۹
		هزینه‌های سالانه (سال مرجع)	۲۳۲
		حداقل نرخ بازده مورد انتظار	۲۵ درصد
بسته‌های حمايتی		وام ارزي	با نرخ بهره ۶٪



معرفی پروژه	عنوان	
	سرمایه‌گذاری در خرید سالن مسافری (با وام وجوه اداره شده و تضمین سیر)	
	نوع	مسافری
	حجم کار	تعداد سالن ۵۰ دستگاه نوع سالن: درجه یک کوپه‌ای
اهداف	افزایش سهم بار حمل ریلی مسافر توسط راه آهن از سهم مسافر کل کشور، کاهش شدت مصرف سوخت و آلاینده‌گی هوا، کاهش شدید آمار تصادفات، تلفات و خسارات حاصل از آن، کاهش متوسط عمر ناوگان مسافری راه‌آهن	
شاخص‌های مالی و اقتصادی	مبلغ کل سرمایه‌گذاری (پیش‌بینی قیمت هر دستگاه سالن مسافری در سال ۱۳۹۷ حدود ۸۰۰ هزار یورو)	
	۲۰۶۸ میلیارد ریال	
	آورده نقدی سرمایه‌گذار	۲۵٪ مبلغ کل سرمایه‌گذاری
	میزان تسهیلات پرداختی	۷۵٪ مبلغ کل سرمایه‌گذاری
	دوره ساخت	۲ تا ۴ سال
	دوره بازگشت سرمایه عادی	۵/۴ سال
	نرخ بازده داخلی IRR	۲۴٪
	ارزش حال خالص NPV	۳۰ میلیارد ریال
	دوره ارزیابی	۱۰ سال
مفروضات سرمایه‌گذاری	قیمت بلیت (مسافت حدود ۱۲۰۰ کیلومتر)	۱,۲۰۰,۰۰۰
	سیر سالانه	۳۶۵
	تعداد مسافر	۴۹۲۷۵۰
	درآمد (سال مرجع)	۷۱۵
	هزینه سالانه (سال مرجع)	۶۰۸
	هزینه روزانه لکوموتیو	۷۲
	حداقل نرخ بازده مورد انتظار	۲۳
	درصد	
بسته‌های حمایتی	وام ریالی یارانه‌ای	با نرخ بهره ۱۴٪
	تضمین سیر	تضمین سیر ۱۲۰۰ کیلومتر در روز با ضریب درآمد ۷۵٪



معرفی پروژه	عنوان	
	سرمایه‌گذاری در خرید سالن مسافری (با وام ارزی صندوق توسعه و تضمین سیر)	
	نوع	مسافری
	حجم کار	تعداد سالن ۵۰ دستگاه
اهداف	افزایش سهم بار حمل ریلی مسافر توسط راه‌آهن از سهم مسافر کل کشور، کاهش شدت مصرف سوخت و آلاینده‌گی هوا، کاهش شدید آمار تصادفات، تلفات و خسارات حاصل از آن، کاهش متوسط عمر ناوگان مسافری راه‌آهن	
شاخص‌های مالی و اقتصادی	مبلغ کل سرمایه‌گذاری (پیش‌بینی قیمت هر دستگاه سالن مسافری در سال ۱۳۹۷ حدود ۸۰۰ هزار یورو)	
	۲۰۶۷ میلیارد ریال	
	آورده نقدی سرمایه‌گذار	۲۵٪ مبلغ کل سرمایه‌گذاری
	میزان تسهیلات پرداختی	۷۵٪ مبلغ کل سرمایه‌گذاری
	دوره ساخت	۲ تا ۴ سال
	دوره بازگشت سرمایه عادی	۴ سال
	نرخ بازده داخلی IRR	۲۵٪/۱
	ارزش حال خالص NPV	۵۹ میلیارد ریال
دوره ارزیابی	۱۰ سال	
مفروضات سرمایه‌گذاری	قیمت بلیت (مسافت حدود ۱۲۰۰ کیلومتر)	۱,۲۰۰,۰۰۰
	سیر سالانه	۳۶۵
	تعداد مسافر	۴۹۲۷۵۰
	درآمد (سال مرجع)	۷۱۵
	هزینه سالانه (سال مرجع)	۶۰۸
	هزینه روزانه لکوموتیو	۷۲
	حداقل نرخ بازده مورد انتظار	۲۳ درصد
بسته‌های حمایتی	وام ارزی	با نرخ بهره ۶٪
	تضمین سیر	تضمین سیر ۱۲۰۰ کیلومتر در روز با ضریب درآمد ۷۵٪



معرفی پروژه	عنوان	
	مسافری	نوع
	تعداد سالن ۵۰ دستگاه	حجم کار
	نوع سالن: درجه یک کوپه‌ای	
اهداف	افزایش سهم بار حمل ریلی مسافر توسط راه‌آهن از سهم مسافر کل کشور، کاهش شدت مصرف سوخت و آلاینده‌گی هوا، کاهش شدید آمار تصادفات، تلفات و خسارات حاصل از آن، کاهش متوسط عمر ناوگان مسافری راه‌آهن	

شاخص‌های مالی و اقتصادی	مبلغ کل سرمایه‌گذاری (پیش‌بینی قیمت هر دستگاه سالن مسافری در سال ۱۳۹۷ حدود ۸۰۰ هزار یورو)	
	۲۰۶۸ میلیارد ریال	
	آورده نقدی سرمایه‌گذار	۱۰۰٪ مبلغ کل سرمایه‌گذاری
	میزان تسهیلات پرداختی	-
	دوره ساخت	۲ تا ۴ سال
	دوره بازگشت سرمایه عادی	۴/۱ سال
	نرخ بازده داخلی IRR	۲۵/۵٪
	ارزش حال خالص NPV	۱۶۴ میلیارد ریال
دوره ارزیابی	۱۰ سال	

مفروضات سرمایه‌گذاری	قیمت بلیت (مسافت حدود ۱۲۰۰ کیلومتر)	
	ریال	۱,۲۰۰,۰۰۰
	سیر سالانه	۳۶۵
	تعداد مسافر	۴۹۲۷۵۰
	درآمد (سال مرجع)	۷۱۵
	هزینه سالانه (سال مرجع)	۶۰۸
	هزینه روزانه لکوموتیو	۷۲
	حداقل نرخ بازده مورد انتظار	۲۳
درصد		

بسته‌های حمایتی	ماده ۱۲ قانون رفع موانع تولید رقابت‌پذیر	
	برمبنای درآمد حاصل از صرفه‌جویی مصرف سوخت	تضمین سیر ۱۲۰۰ کیلومتر در روز با ضریب درآمد ۷۵٪





ج) توسعه خدمات پشتیبانی و رفاهی ریلی



معرفی پروژه	عنوان	سرمایه‌گذاری در دستگاه شستشوی قطار (train wash)
	نوع و حجم کار	خریداری، نصب، راه‌اندازی و بهره‌برداری از دستگاه شستشوی مکانیزه قطارهای مسافری
	موقعیت اجرا	ایستگاه‌های راه آهن شهرهای تهران، مشهد، اهواز، تبریز و بندرعباس
	اهداف	<ul style="list-style-type: none"> • شستشوی سریع تر و با کیفیت تر قطارهای مسافری • شستشوی انواع قطار با ابعاد مختلف • صرفه‌جویی در مصرف آب • جلوگیری از روش‌های شستشوی سنتی بر روی سکوهاى مسافری • آراستگی بیش از پیش قطارها
	پیش‌بینی نتایج مستقیم حاصل از اجرای پروژه	• افزایش ظرفیت شستشوی انواع سالن‌های مسافری

شاخص‌های مالی و اقتصادی	مبلغ کل سرمایه‌گذاری	۳۵ میلیارد ریال
	آورده نقدی سرمایه‌گذار	۱۰۰٪ مبلغ کل سرمایه‌گذاری
	دوره ساخت، نصب، تجهیز و راه‌اندازی	۱ سال
	دوره بهره‌برداری	۱۰ سال
	نرخ بازده داخلی (IRR)	۲۰٪ تا ۳۰٪

مدل مشارکت پیشنهادی	■ ساخت - بهره‌برداری - واگذاری (BOT)
	■ اجاره بشرط تجهیز

بسته‌های حمایتی	واگذاری رایگان زمین به سرمایه‌گذار
	ایجاد دسترسی ریلی به محل دستگاه شستشوی قطار
	انجام مانور و واگذاری سالن‌ها
مدت زمان واگذاری و مبلغ اجاره بهای زمین، همچنین میزان تعرفه شستشو بر اساس مدل مالی توافق شده تعیین می‌گردد.	

سرمایه‌گذاری در سیستم آبیگری و تخلیه سپتیک قطارهای مسافری		عنوان	معرفی پروژه
خریداری، نصب، راه‌اندازی و بهره‌برداری از دستگاه آبیگری و تخلیه سپتیک مکانیزه قطارهای مسافری		نوع و حجم کار	
ایستگاه‌های راه‌آهن شهرهای تهران، مشهد، تبریز، بندرعباس و اهواز		موقعیت اجرا	
<ul style="list-style-type: none"> تخلیه و فلاشینگ سیستم سپتیک قطارهای مسافری با سرعت و کیفیت مناسب‌تر آبیگری مخازن قطارهای مسافری با سرعت و کیفیت مناسب‌تر افزایش سرعت آماده‌سازی قطار برای سیر بعدی استفاده بهینه از خطوط اعزام قطارهای مسافری صرفه‌جویی در مصرف آب 		اهداف	
افزایش ظرفیت و سرعت تخلیه سپتیک و آبیگری سالن‌های مسافری		پیش‌بینی نتایج مستقیم حاصل از اجرای پروژه	

شاخص‌های مالی و اقتصادی	
مبلغ کل سرمایه‌گذاری	۲ میلیون یورو
آورده نقدی سرمایه‌گذار	۱۰۰٪ مبلغ کل سرمایه‌گذاری
دوره ساخت، نصب، تجهیز و راه‌اندازی	۱ سال
دوره بهره‌برداری	۶ سال
نرخ بازده داخلی (IRR)	۲۵٪

مدل مشارکت پیشنهادی	
ساخت - بهره‌برداری - واگذاری (BOT)	■
اجاره بشرط تجهیز	■

بسته‌های حمایتی	
مدت زمان واگذاری و مبلغ اجاره بهای زمین، همچنین میزان تعرفه شستشو بر اساس مدل مالی توافق شده تعیین می‌گردد.	واگذاری رایگان زمین به سرمایه‌گذار
	ایجاد دسترسی ریلی به محل دستگاه شستشوی قطار
	انجام مانور و واگذاری سالن‌ها

معرفی پروژه	عنوان	بهره‌برداری از ظرفیت‌های تبلیغاتی راه‌آهن
	نوع و حجم کار	ساخت، نصب و بهره‌برداری از انواع تابلوهای تبلیغاتی در فضاهای باز و بسته اراضی محدوده راه‌آهن
	موقعیت اجرا:	فضاهای داخلی و خارجی کلیه ایستگاه‌های راه‌آهن و اراضی مربوط به آن
	اهداف	<ul style="list-style-type: none"> • استفاده از ظرفیت‌های تبلیغاتی بلا استفاده راه‌آهن • افزایش درآمد‌های غیر عملیاتی راه‌آهن • استفاده از بستر تبلیغاتی بوجود آمده به منظور فرهنگ‌سازی حمل و نقل ریلی

شاخص‌های مالی و اقتصادی	مبلغ کل سرمایه‌گذاری	متفاوت با توجه به ابعاد و مکان انجام پروژه
	آورده نقدی سرمایه‌گذار	۱۰۰٪ مبلغ کل سرمایه‌گذاری
	دوره ساخت، نصب، تجهیز و راه‌اندازی	۳ ماه تا ۱ سال
	دوره بهره‌برداری	۳ تا ۵ سال
	نرخ بازده داخلی (IRR)	۲۵٪ تا ۳۰٪

مدل مشارکت پیشنهادی	ساخت - بهره‌برداری - واگذاری (BOT)
	اجاره بشرط تجهیز

بسته‌های حمایتی	معرفی سرمایه‌گذار به ارگان‌ها و سازمان‌های و شهرداری‌ها و حمایت‌های لازم جهت اخذ مجوزها
مدت واگذاری و میزان اجاره و تخفیف بر اساس مدل مالی توافق شده تعیین می‌گردد.	امکان واگذاری رایگان به‌بهره‌برداری از ظرفیت ایجاد شده به سرمایه‌گذار به مدت حداکثر ۲ سال و در ادامه با تخفیف نسبت به قیمت کارشناسی بین ۳ تا ۵ سال

راه اندازی مراکز گردشگری ریلی		عنوان	معرفی پروژه
بهره‌برداری از اراضی موجود در امور گردشگری در محدوده شبکه راه‌آهن		نوع و حجم کار	
ایستگاه‌های طول مسیر و خطوط شبکه ریلی راه‌آهن		موقعیت اجرا:	
<ul style="list-style-type: none"> توسعه صنعت گردشگری با بهره‌گیری از اراضی راه‌آهن شناساندن صنعت ریلی کشور به گردشگران افزایش ایمنی گردشگران و صرفه‌جویی در هزینه‌های صنعت گردشگری افزایش سهم گردشگری ایجاد اشتغال و افزایش درآمد غیرعملیاتی و پایدار راه‌آهن 		اهداف	
مبلغ کل سرمایه‌گذاری		شاخص‌های مالی و اقتصادی	
متفاوت با توجه به ابعاد و مکان انجام پروژه	آورده نقدی سرمایه‌گذار	۱۰۰٪ مبلغ کل سرمایه‌گذاری	
	دوره ساخت، نصب، تجهیز و راه‌اندازی	۳ ماه تا ۱ سال	
	دوره بهره‌برداری	۳ تا ۵ سال	
	نرخ بازده داخلی (IRR)	۲۵٪ تا ۳۰٪	
مدل مشارکت پیشنهادی		ساخت - بهره‌برداری - واگذاری (BOT)	
		اجاره بشرط تجهیز	
حمایت‌های حاکمیتی		بسته‌های حمایتی	
معرفی سرمایه‌گذار به ارگان‌ها و سازمان‌های و حمایت‌های لازم جهت اخذ مجوزها	بهره‌مندی از مزایای ماده (۵۳) قانون برنامه ششم توسعه	امکان بهره‌مندی از مزایای ماده (۶) قانون توسعه صنعت ایرانگردی و جهانگردی	
شرکت راه‌آهن مشمول مزایای قانون توسعه ایرانگردی و جهانگردی است	معافیت مالیاتی (به استناد ماده ۱۳۲ قانون مالیات‌های مستقیم)	امکان بهره‌مندی از مزایای ماده (۶) قانون توسعه صنعت ایرانگردی و جهانگردی	
حداقل ۱۰ سال	کلیه امور تسهیلات بانکی و کلیه قوانین و مقررات از هر نظر، اعم از سوخت، آب، برق، عوارض، مالیات، وام بانکی و غیره مشمول تعرفه‌های و مقررات بخش صنایع می‌باشد.	مطابق تبصره ماده (۵) و (۸) قانون توسعه صنعت ایرانگردی و جهانگردی	
سازمان زمین شهری، شهرداری‌ها، سازمان جنگلها و مراتع کشور و سایر وزارتخانه‌ها و سازمان‌های ذیربط، زمین مورد نیاز برای احداث تأسیسات را به قیمت منطقه‌ای یا تمام شده به متقاضیان واگذار می‌نمایند.	استفاده از امتیاز ۹۰٪ تخفیف در اجاره بهای محل‌های مورد استفاده	مطابق تبصره ماده (۳) آئین نامه اجرایی توسعه صنعت ایرانگردی و جهانگردی	
برای بازسازی، تجهیز، تغییر کاربری، و بکارگیری آن درکمپ گردشگری	امکان واگذاری سالن‌های قدیمی و مستعمل راه‌آهن به متقاضی	مطابق تبصره ماده (۳) آئین نامه اجرایی توسعه صنعت ایرانگردی و جهانگردی	

دریای خزر Caspian Sea



Legend

- Existing Railway (1475 mm)
- Existing Railway (1520 mm)
- Existing Railway (1524 mm)
- Proposed Railway
- Railway Under Implementation
- Railway Under Construction

راهنمای نقشه

وزارت راه و ترابری
راه آهن جمهوری اسلامی ایران

دفتر فناوری ارتباطات و اطلاعات
پروژه تهیه نقشه پهنابندی

GIS

0 20 40 80 Kilometers

Coordinate System: **etrs_2014**

نوع نقشه: نقشه پهنابندی راه‌آهن جمهوری اسلامی ایران
نوع داده: داده‌های برداشت شده از ماهواره GPS
نوع داده: داده‌های برداشت شده از ماهواره GPS
نوع داده: داده‌های برداشت شده از ماهواره GPS
نوع داده: داده‌های برداشت شده از ماهواره GPS

خلیج فارس

United Arab Emirates

معرفی دفتر و سایت مشارکت و سرمایه‌گذاری

اطلاعات تماس: تهران، بالاتر از میدان آرژانتین، بلوار آفریقا، ساختمان مرکزی راه‌آهن، دفتر سرمایه‌گذاری و

اقتصاد حمل و نقل، طبقه دهم غربی

تلفن: ۵۵۱۲۷۲۵۰ - ۰۲۱ ۸۸۲۰۰۳۳۷

نمابر: ۵۵۱۲۴۱۶۹

آدرس سایت: <http://www.rai.ir>

قوانین و مقررات
مشارکت و سرمایه‌گذاری
اخبار و رویدادها
خدمات باری
خدمات مسافری



فرم های سرمایه گذاری
فرم های مرتبط

[بیشتر](#)



ثبت و پیگیری درخواست
ثبت و پیگیری درخواست سرمایه گذاری

[بیشتر](#)



فرآیند و راهنمای سرمایه گذاری

ادامه ...

۱۳۹۷/۰۱/۲۹

دعوت پاکستان از ایران برای سرمایه‌گذاری در بخش ریلی این کشور

پاکستان از ایران دعوت کرد تا به منظور بهبود سیستم های ریلی این کشور در صنعت راه آهن پاکستان سرمایه گذاری کند.

۱۳۹۶/۱۲/۲۱

سرمایه گذاری ۱۱۳ میلیارد دلاری چین در راه آهن

چین در سال جاری میلادی در ساخت و ساز راه آهن ۱۱۳ میلیارد دلار سرمایه گذاری می کند.

لینک های مفید

 فرصت های سرمایه گذاری

 ثبت درخواست سرمایه گذاری

 فرم استعلام ارزیابی فنی

 محورهای ۱۶ گانه سرمایه گذاری

 داتلود کتاب

 راهنمای سرمایه گذاری

 فرآیندهای اخذ مجوز

 مصوبات هیئت مدیره شرکت

 قوانین (مصوب مجلس شورای اسلامی)

 آیین نامه ها (مصوب هیئت وزیران)



مناقصات و مزایده ها
مناقصات و مزایده های مرتبط

[بیشتر](#)



بسته های حمایتی
بسته های حمایتی سرمایه گذاری

[بیشتر](#)



۴ ۱ ۱