



سازمان راهداری و حمل و نقل جاده‌ای  
معاونت برنامه‌ریزی



جمهوری اسلامی ایران  
وزارت راه و شهرسازی

## آمار تردد وسایل نقلیه باری و مسافری از مرزهای کشور طی ۶ ماهه سال ۱۳۹۵



در ۶ ماهه ۹۵ در مجموع، ۱۷.۷ میلیون تن کالاهای نفتی و غیر نفتی از مرزهای زمینی و آبی وارد و ۳۹ میلیون تن از کشور خارج شده است که نسبت به مدت مشابه در سال ۹۴، واردات ۶.۸ درصد کاهش و صادرات ۴۴.۷ درصد افزایش داشته است. از مجموع واردات و صادرات سهم جاده ۷ درصد و سهم دریا ۹۳ درصد می باشد.

میزان جابه‌جایی کالاهای نفتی و غیر نفتی در ۶ ماهه ۹۵ و ۹۴

واحد: تن

درصد تغییرات	۹۴			۹۵			متغیرها	
	جمع	غیر نفتی	نفتی	جمع	غیر نفتی	نفتی		
-۷.۹	۱۸۲۷۶۲۰۳	۱۷۱۷۳۷۳۷	۱۱۰۲۴۶۶	۱۶۸۲۷۹۵۲	۱۴۹۵۴۷۸۳	۱۸۷۳۱۶۹	واردات	دریا
۵۱.۶	۲۳۷۲۱۶۸۲	۱۷۶۴۸۹۱۷	۶۰۷۲۷۶۵	۳۵۹۶۱۸۳۹	۲۳۱۰۲۴۴۴	۱۲۸۵۹۳۹۵	صادرات	
۲۰.۴	۷۴۶۶۷۵	۷۲۳۵۶۴	۲۳۱۱۱	۸۹۹۱۴۱	۸۸۳۶۶۶	۱۵۴۷۵	واردات	جاده
-۵	۳۲۷۴۵۵۷	۲۵۳۹۰۸۶	۷۳۵۴۷۱	۳۱۱۲۲۰۶	۲۳۰۵۶۸۹	۸۰۶۵۱۷	صادرات	
-۶.۸	۱۹۰۲۲۸۷۸	۱۷۸۹۷۳۰۱	۱۱۲۵۵۷۷	۱۷۷۲۷۰۹۳	۱۵۸۳۸۴۴۹	۱۸۸۸۶۴۴	واردات	جمع
۴۴.۷	۲۶۹۹۶۲۳۹	۲۰۱۸۸۰۰۳	۶۸۰۸۲۳۶	۳۹۰۷۴۰۴۵	۲۵۴۰۸۱۳۳	۱۳۶۶۵۹۱۲	صادرات	

در مورد واردات کالا به کشور ۱۱ درصد کالای نفتی و ۸۹ درصد کالای غیر نفتی و در مورد صادرات، ۳۵ درصد کالای نفتی و ۶۵ درصد کالای غیر نفتی بود است.

#### آمار کالاهای حمل شده از مرزهای جاده‌ای طی ۶ ماهه ۹۵

صادرات	واردات	
۳۱۱۲۲۰۶	۸۹۹۱۴۱	میزان کالا (تن)
-۵	۲۰.۴	درصد تغییر نسبت به سال قبل

سهم کامیونهای ایرانی و خارجی در جابه‌جایی واردات (ایرانی ۴۲٪، خارجی ۵۸٪) و صادرات (ایرانی ۷۰٪، خارجی ۳۰٪) می باشد.

وضعیت متغیرهای مربوط به واردات و صادرات کالا (به ترتیب اولویتهای اول تا سوم)  
از مرزهای جاده‌ای در ۶ ماهه ۹۵

متغیرها نوع عبور	مرزهای فعال	سهام هر مرز درصد	پرشماترین کالا	سهام هر کالا درصد	ملت کامیون	سهام هر ملیت
واردات	بازرگان	۶۲	قطعات اتومبیل	۸	ایران	۴۲
	میرجاوه	۱۲	برنج	۸	ترکیه	۴۱
	آستارا	۱۱	انواع تخته	۶	آذربایجان	۱۱
صادرات	بازرگان	۲۲	سیمان	۱۲	ایران	۷۰
	میلک	۲۰	ترکیبات شیمیایی	۸	افغانی	۱۸
	دوغارون	۹	گازوئیل	۶	ترکیه	۳

در ۶ ماهه سال جاری ، بیشترین کالای وارداتی در اردیبهشت ماه با ۱۶۸ هزارتن و کمترین آن در فروردین ماه سال جاری با ۱۳۶ هزار تن بوده است و همچنین بیشترین صادرات کالا نیز در اردیبهشت ماه سال جاری با ۶۰۹ هزارتن و کمترین آن در تیرماه با ۴۶۸ هزارتن کالا از کشور خارج شده است .

آمار میزان واردات و صادرات کالا از مرزهاي جاده اي طي ۶ ماهه ۹۵  
 كيلوگرم

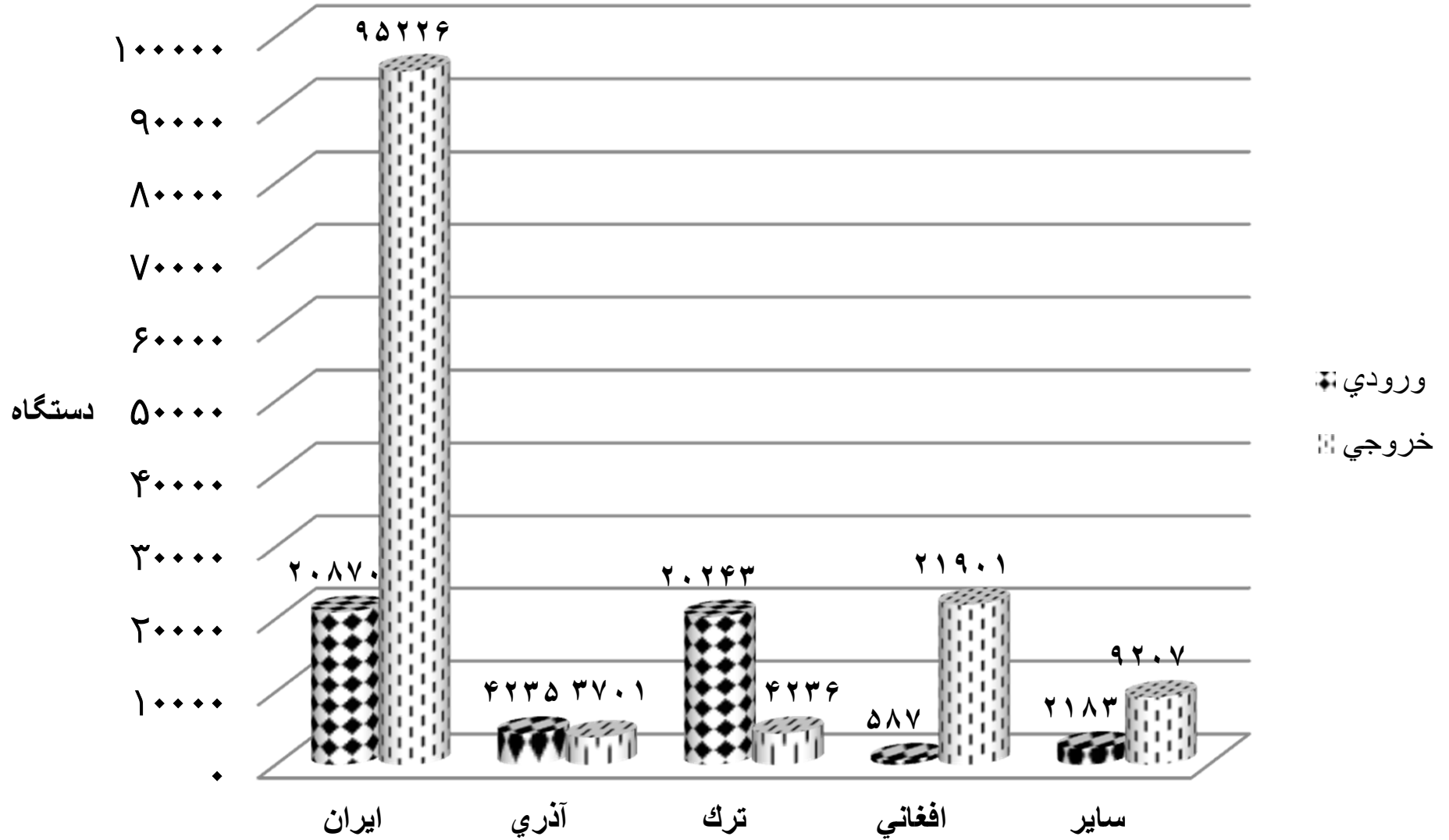
نوع کالا	غير نفتي	نفتي	مجموع
صادرات	۲,۳۰۵,۶۸۹,۰۸۹	۸۰۶,۵۱۷,۱۶۳	۳,۱۱۲,۲۰۶,۲۵۱
واردات	۸۸۲,۶۶۶,۱۵۳	۱۵,۲۷۴,۵۶۶	۸۹۹,۱۴۰,۷۱۹
مجموع	۳,۱۸۹,۳۵۵,۲۴۲	۸۲۱,۹۹۱,۷۲۸	۴,۰۱۱,۳۴۶,۹۷۰

تردد کامیونهای حامل کالای وارداتی و صادراتی از مرزهای جاده ای برحسب ملیت کامیون طی ۶ ماهه ۹۵

کیلوگرم

ورودی		خروجی		ملیت کامیون
تناژ	تعداد	تناژ	تعداد	
۱۰,۰۳۳	۱			اتریش
		۵,۳۵۱,۳۳۵	۳۳۹	ارمنستان
		۱۳,۸۵۳	۱	ازبکستان
۱۱,۱۶۵	۵			اسلواکی
۱۳۵,۵۷۵	۱۰	۸۶,۸۹۰	۲	اسلوونی
۱۴,۰۹۴,۸۸۲	۵۸۷	۵۳۵,۰۸۱,۶۵۷	۳۱۹۰۱	افغانستان
۲۶۱,۲۰۳	۱۶	۱,۳۹۸,۶۱۱	۶۸	اوکراین
۳۷۳,۷۳۳,۹۳۹	۲۰۸۷۰	۲,۱۶۳,۹۶۵,۷۰۷	۹۵۳۳۶	ایران
۹۵,۱۸۸,۹۳۷	۴۳۳۵	۹۳,۶۱۵,۷۱۱	۳۷۰۱	آذربایجان
۵۷,۰۰۰	۵			آلمان
۸۷۱,۶۷۹	۷۷	۳۲۶,۳۶۹	۱۰	بلغارستان
۳۱,۳۷۵,۴۸۹	۸۶۱	۶,۳۳۰,۳۶۱	۲۵۶	پاکستان
۱,۶۳۱,۳۳۳	۷۷	۳,۰۳۶,۳۹۳	۱۰۳	تاجیکستان
۴۶۸,۱۳۳	۲۳	۱۳۶,۳۴۹,۳۷۹	۵۰۹۰	ترکمنستان
۳۷۰,۳۳۶,۸۳۷	۲۰۳۳۳	۹۵,۳۹۳,۷۳۰	۴۳۳۶	ترکیه
۱۵,۰۱۳	۳			چک
۲۶۳,۱۸۰	۳۱	۳۹۰,۸۶۳	۳۳	روسیه سفید
۹,۶۳۷,۸۹۰	۵۷۸	۵۳,۹۳۹,۷۳۶	۳۶۰۹	روسیه فدراتیو
۳۵۷,۱۱۳	۱۹			رومانی
		۹۵,۳۹۷	۴	سایر
۳۳,۳۳۰	۱			سوئد
۸,۱۶۵,۹۱۰	۳۱۹	۱۳,۴۳۰,۳۹۳	۵۴۳	عراق
۳۹۳,۳۳۳	۱۹	۷۸۶,۶۰۰	۳۶	قرقیزستان
۳۵۹,۱۶۶	۱۳	۳۷۶,۳۳۳	۱۸	قزاقستان
۱۳۳,۶۳۵	۸			کرواسی
۱,۳۵۹,۷۵۱	۸۶	۳,۵۱۱,۰۳۹	۱۹۱	گرجستان
				لتونی
۴۱۳,۹۱۹	۳۳			لهستان
۹,۳۳۳	۱			لیتوانی
۷۹,۳۰۵	۵	۱۸,۵۰۰	۱	مولداوی
۳۳,۷۵۸	۳	۸,۵۸۵	۱	هند
۸۹۹,۱۴۰,۷۱۹	۴۸۱۱۸	۳,۱۱۳,۳۰۶,۳۵۱	۱۳۴۳۷۱	جمع

نمودار واردات و صادرات کالا از مرزهاي جاده اي به تفكيك مليت كاميون طی ۶ ماهه ۹۵



میزان واردات کالا از مرزهای جاده ای به تفکیک ماههای سال ۹۵

کیلوگرم

ماه	پایانه مرزی باجگیران	پایانه مرزی اینچه برون	پایانه مرزی آستارا	پایانه مرزی بازرگان	پایانه مرزی باشماق	پایانه مرزی بیله سوار	پایانه مرزی تمرچین	پایانه مرزی جلفا	پایانه مرزی دوغارون	پایانه مرزی سرخس	پایانه مرزی سرو	پایانه مرزی لطف آباد	پایانه مرزی مهران	پایانه مرزی میرجاوه	پایانه مرزی نوردوز	جمع
فروردین		۸۷۰,۲۳۹	۱۴,۲۰۵,۷۱۰	۸۳,۴۴۹,۰۱۸	۸,۰۷۵,۵۵۰	۱,۲۰۷,۷۹۶	۱۵۸,۶۱۵	۶,۴۰۸,۷۵۱	۲,۲۷۵,۹۹۲	۶,۰۷۶,۸۰۲		۲۳۶,۶۵۶		۱۱,۵۱۹,۲۷۶	۲۵۲,۹۶۷	۱۲۵,۹۳۸,۳۷۴
اردیبهشت		۲,۵۵۹,۲۸۹	۲۲,۷۰۷,۹۹۹	۹۵,۵۷۴,۴۲۶		۱,۶۶۹,۸۳۰	۵۳۱,۷۰۰	۹,۲۶۴,۱۳۷	۲,۲۷۴,۶۳۰	۵,۷۹۵,۶۵۹		۶۵,۶۰۰		۲۶,۴۸۴,۶۱۱	۱۵۲,۰۶۸	۱۶۸,۱۷۹,۹۳۹
خرداد	۳,۴۵۰	۴۴۰,۹۵۰	۱۵,۵۴۹,۲۳۷	۱۰۲,۰۴۱,۵۱۲		۱,۰۷۷,۸۸۱	۳۳۱,۴۵۵	۱۰,۷۶۵,۰۲۹	۳,۶۴۵,۸۳۷	۳,۶۸۷,۵۷۷		۱۸۷,۹۱۰		۲۸,۷۹۰,۱۲۶	۶۳۴,۸۷۲	۱۶۷,۱۵۵,۸۲۶
تیر		۳,۱۰۹,۷۸۲	۱۲,۹۵۷,۱۷۲	۸۵,۹۷۰,۳۹۹	۹۰,۳۶۰	۱,۲۳۸,۴۹۵	۷۳,۵۵۳	۱۱,۶۲۷,۲۴۲	۱,۱۷۵,۷۹۶	۲,۰۸۰,۷۸۰		۱۸۸,۴۴۸		۱۷,۳۰۲,۲۷۱	۱۶۵,۴۸۲	۱۳۷,۹۷۹,۸۸۰
مرداد	۱۴,۸۸۰	۷۱۷,۴۷۶	۱۵,۷۳۲,۲۶۸	۹۰,۷۴۹,۲۵۷		۱,۴۶۲,۹۳۴	۳۹,۴۹۸	۱۴,۹۲۶,۶۹۱	۲,۰۲۵,۹۸۹	۱,۸۵۰,۵۲۱		۲۳۲,۷۸۲	۸,۹۰۰	۱۰,۰۴۳,۲۶۴	۲۹۲,۴۹۲	۱۳۹,۰۹۸,۱۳۳
شهریور		۱,۰۲۰,۹۴۰	۱۷,۴۷۷,۰۹۲	۱۰۰,۲۶۸,۶۸۵		۹۰۷,۷۶۴	۱۲,۴۳۰	۱۴,۳۳۵,۰۷۴	۱,۰۵۵,۹۶۲	۲,۷۰۹,۷۵۱	۶۵۵,۱۰۸	۱۹۱,۰۵۹	۲۳,۸۰۰	۱۱,۴۳۳,۷۸۲	۷۱۸,۱۰۹	۱۵۰,۷۸۸,۵۵۷
مجموع	۱۸,۲۳۰	۸,۷۱۸,۶۷۶	۹۹,۷۲۹,۴۷۸	۵۵۸,۰۵۲,۲۹۷	۸,۱۶۵,۹۱۰	۷,۵۶۴,۶۹۰	۱,۱۴۷,۲۵۱	۶۷,۲۳۶,۹۱۴	۱۵,۵۵۴,۱۹۸	۲۲,۲۰۱,۰۹۱	۶۵۵,۱۰۸	۱,۰۹۳,۴۵۵	۳۱,۷۰۰	۱۰۵,۵۶۳,۵۳۰	۲,۲۱۶,۹۹۱	۸۹۹,۱۴۰,۷۱۹

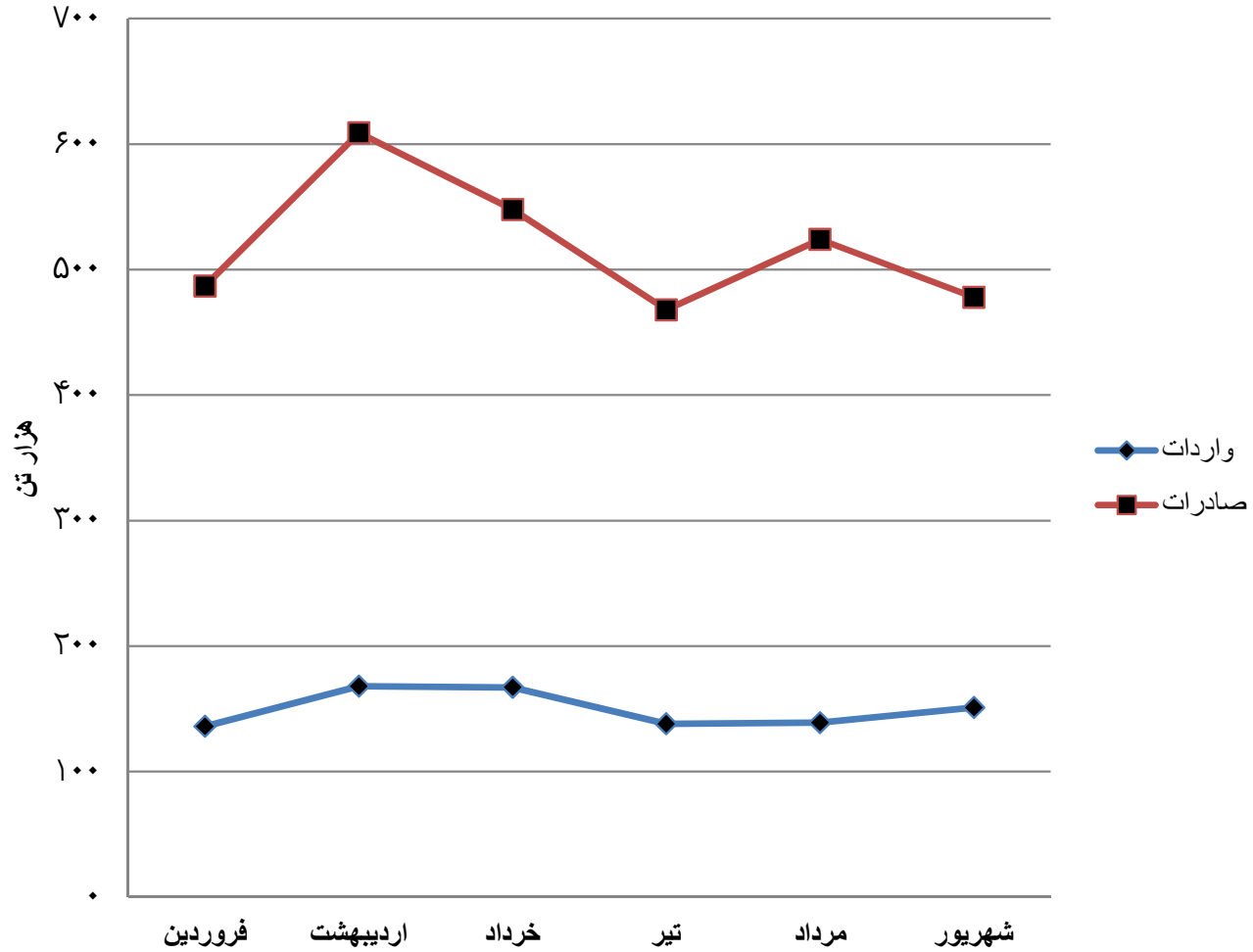
میزان صادرات کالا از مرزهای جاده ای به تفکیک ماههای سال ۹۵

کیلوگرم

ماه	پایانه مرزی باجگیران	پایانه مرزی اینچه برون	پایانه مرزی آستارا	پایانه مرزی بازرگان	پایانه مرزی بيله سوار	پایانه مرزی پرویزخان	پایانه مرزی تمرچین	پایانه مرزی جلفا	پایانه مرزی دوغارون	پایانه مرزی سرخس	پایانه مرزی سرو	پایانه مرزی لطف آباد	پایانه مرزی مهران	پایانه مرزی میرجاوه	پایانه مرزی میل ۷۸	پایانه مرزی مملک	پایانه مرزی نوردوز	جمع
فروردین	۷۶۸,۲۷۶	۲۴,۰۶۰,۶۴۵	۴۰,۹۳۷,۲۷۴	۱۳۷,۷۲۵,۹۷۳	۱۵,۶۳۱,۰۹۸	۱,۷۸۸,۰۴۰	۶,۴۵۸,۸۵۹	۷۵۳,۷۸۸	۳۶,۵۷۳,۵۳۳	۱۴,۷۹۸,۹۷۶		۳۹,۹۷۷,۵۳۰	۱,۱۶۰,۵۸۶	۳۸,۶۳۷,۴۱۷	۳۴,۳۶۵,۹۰۰	۱۱۱,۹۱۶,۲۵۰	۱۱,۳۹۵,۶۴۰	۴۸۶,۸۳۹,۷۸۴
اردیبهشت	۹۷۲,۲۹۸	۳۹,۷۸۱,۳۹۷	۴۸,۰۵۶,۷۸۷	۱۳۳,۸۹۶,۸۳۱	۱۲,۰۴۶,۶۳۱	۶,۹۳۰,۲۶۷	۲۸,۴۳۶,۶۹۹	۱,۱۹۶,۵۸۴	۴۶,۶۸۰,۰۸۹	۲۲,۲۲۸,۰۴۳		۴۸,۰۴۷,۰۴۴	۱,۸۳۱,۶۳۷	۶۰,۷۶۳,۸۷۳	۲۶,۲۸۹,۹۹۵	۱۱۴,۴۵۹,۷۵۱	۱۶,۸۲۶,۶۴۳	۶۰۸,۵۳۴,۴۶۹
خرداد	۶۷۴,۲۵۶	۳۸,۹۸۳,۲۸۱	۵۳,۱۸۷,۱۸۵	۱۰۵,۱۰۱,۶۰۷	۱۳,۲۳۵,۳۳۹	۵,۵۲۳,۲۸۵	۱۶,۹۵۷,۵۸۲	۱,۲۰۱,۰۳۴	۵۴,۵۱۳,۶۵۱	۳۱,۹۰۲,۳۷۵		۳۹,۱۰۶,۰۸۸	۲,۶۰۲,۹۹۳	۴۶,۹۱۳,۷۹۴	۳۳,۵۹۸,۷۳۶	۱۰۴,۴۹۱,۳۶۹	۲۰,۷۸۱,۶۵۳	۵۴۷,۷۷۳,۴۰۸
تیر	۶۹۴,۶۶۷	۳۳,۳۶۸,۶۳۸	۳۷,۳۱۷,۵۰۵	۱۰۳,۴۰۴,۷۴۳	۱۹,۲۵۷,۸۶۳	۱,۱۵۹,۶۸۰	۱۰,۴۰۰,۹۵۸	۱,۴۸۲,۳۹۵	۳۷,۵۸۱,۱۱۷	۱۷,۰۴۳,۷۸۹		۴۵,۹۷۳,۲۵۹	۴,۷۴۸,۷۱۰	۳۰,۵۹۶,۳۲۰	۲۵,۲۳۲,۴۵۱	۷۸,۶۶۷,۶۳۶	۳۲,۱۱۳,۳۳۰	۴۶۸,۰۳۱,۸۵۰
مرداد	۳۷۳,۵۱۰	۲۵,۵۳۷,۷۲۳	۳۹,۵۶۰,۵۰۵	۱۰۵,۵۳۶,۳۹۷	۱۷,۱۰۹,۰۱۷	۱۰,۷۶۳,۷۳۳	۳۱,۹۴۱,۶۶۴	۱,۵۶۳,۵۵۰	۴۵,۳۷۳,۶۳۷	۱۷,۲۵۰,۵۶۷		۴۵,۷۴۸,۶۹۴	۵,۷۵۷,۵۳۹	۳۶,۹۰۵,۶۸۳	۲۶,۰۶۴,۸۵۹	۹۸,۳۴۷,۷۱۵	۲۵,۶۴۱,۱۶۶	۵۳۳,۴۷۳,۹۵۸
شهریور		۹,۶۷۶,۶۵۳	۲۶,۱۶۳,۷۷۳	۹۷,۳۰۶,۸۲۸	۱۴,۵۸۸,۳۹۰	۲,۹۷۰,۴۴۸	۲۹,۶۷۱,۰۵۵	۱,۶۵۶,۹۶۰	۲۶,۷۱۳,۳۷۶	۱۷,۲۸۵,۸۳۰	۲,۵۰۰	۴۰,۹۴۴,۸۲۵	۲,۹۸۵,۴۶۷	۲۴,۲۸۶,۹۶۵	۳۹,۴۹۴,۱۰۷	۱۱۷,۰۶۷,۶۹۳	۲۵,۶۴۹,۹۳۳	۴۷۷,۵۶۳,۷۸۲
مجموع	۳,۳۸۳,۱۰۷	۱۷۱,۴۰۸,۳۴۷	۲۲۴,۲۳۳,۰۳۹	۶۷۱,۹۷۳,۳۷۷	۹۱,۸۵۸,۳۳۸	۲۹,۱۳۳,۴۴۳	۱۳۳,۸۵۶,۸۱۷	۷,۸۵۳,۳۰۱	۲۶۷,۴۳۳,۴۰۳	۱۱۰,۶۰۸,۵۷۰	۳,۵۰۰	۳۵۹,۷۹۷,۴۴۰	۳۰,۰۸۶,۹۳۳	۲۳۸,۱۹۳,۹۵۱	۱۵۵,۱۳۶,۰۴۸	۶۳۴,۹۵۰,۴۱۴	۱۳۳,۳۰۸,۲۵۴	۳,۱۱۳,۳۰۶,۳۵۱



## مقایسه واردات و صادرات کالا طی ۶ ماهه ۹۵





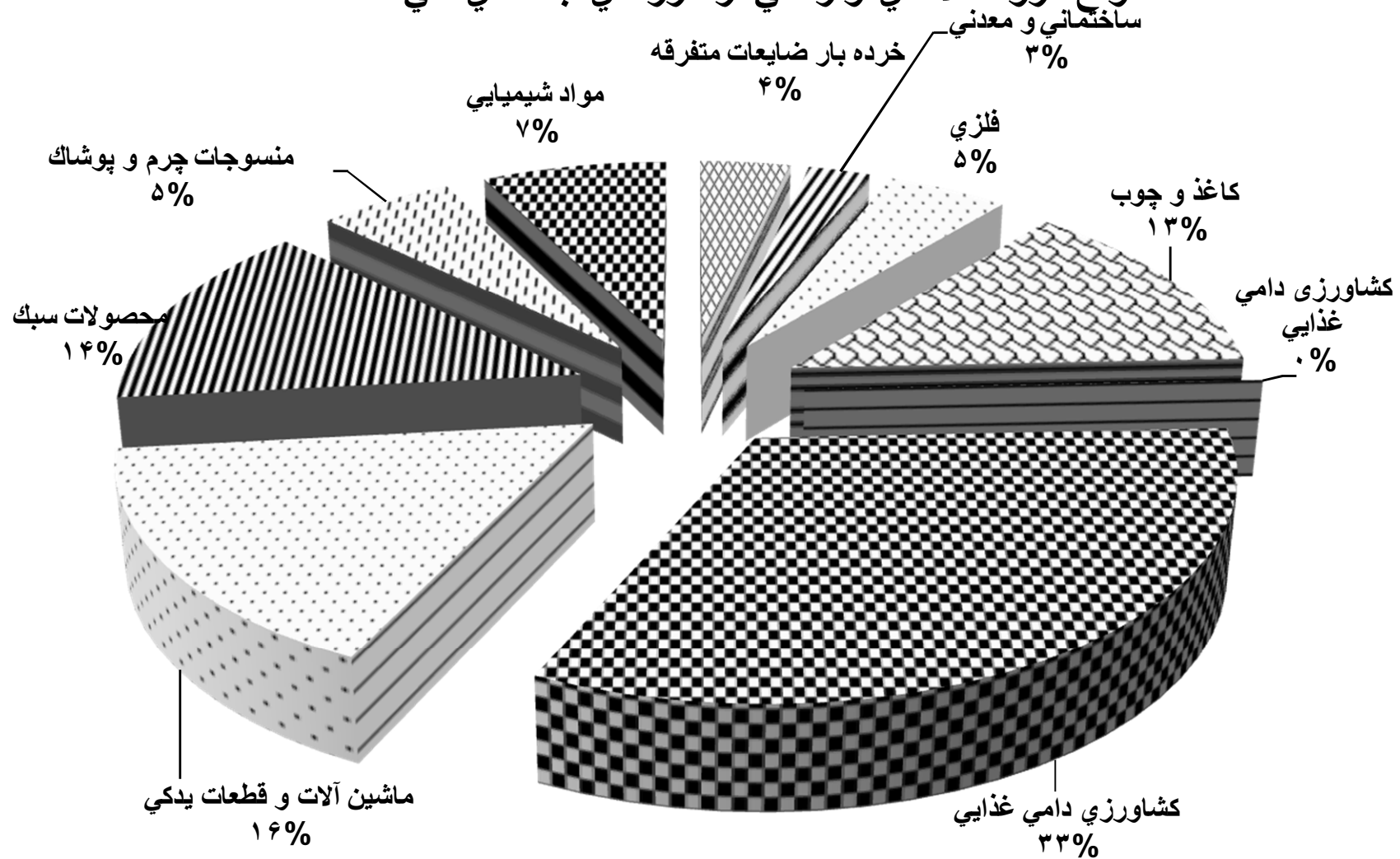
میزان کالای صادراتی از مرزهای جاده ای به تفکیک گروه کالا طی ۶ ماهه ۹۵

گروه کالا	پایانه مرزی باجگیران	پایانه مرزی اینچه برون	پایانه مرزی استارا	پایانه مرزی بازرگان	پایانه مرزی بيله سوار	پایانه مرزی پرورخان	پایانه مرزی تمرچین	پایانه مرزی جلفا	پایانه مرزی دوغارون	پایانه مرزی سرخس	پایانه مرزی سرو	پایانه مرزی لطف آباد	پایانه مرزی مهران	پایانه مرزی میرجاوه	پایانه مرزی میل ۷۸	پایانه مرزی میلک	پایانه مرزی نوردوز	جمع
خرده بار ضایعات متفرقه	۳,۱۵۲		۱۴۵,۵۱۱	۱۹,۱۵۲,۲۲۲		۳۷,۷۸۴		۱,۲۰۰	۹۲۱,۷۴۶	۶۸,۶۵۵		۶۲,۲۰۰	۱,۸۵۲,۷۵۱	۶,۰۶۹,۵۲۲		۳,۷۰۱,۵۹۶		۳۱,۰۲۶,۴۲۹
ساختمانی و معدنی	۵۴,۸۶۶	۱۱۵,۴۱۶,۰۲۷	۵۸,۲۰۹,۶۹۲	۱۰۳,۳۸۹,۱۵۸	۹,۷۴۷,۳۳۷		۴۶,۷۰۷,۱۲۸	۱,۶۴۵,۱۹۰	۶۴,۷۲۲,۶۰۵	۳۶,۶۸۰,۱۵۲		۶۶۴,۹۸۰	۸۶,۰۵۷,۹۲۵	۶,۸۲۳,۷۸۱		۳۱۳,۹۹۸,۴۲۷	۳۳,۱۶۶,۶۶۵	۷۸۷,۲۸۴,۹۳۴
فلزی	۸۸,۶۲۲	۳۱,۶۵۸,۸۸۰	۷۹۸,۴۱۵	۳۴,۹۶۷,۳۱۶	۱۳۱,۶۳۹		۱۲,۲۷۰	۳۹۴,۶۳۰	۳,۲۶۲,۷۶۹	۱۸,۷۲۹,۵۲۶		۳۳,۶۷۹,۷۹۲	۳,۸۵۸,۵۶۵	۲۲,۲۱۶,۹۸۲		۸,۷۶۸,۷۳۲	۴,۰۵۹,۵۸۸	۱۶۱,۶۲۸,۸۳۰
کاغذ و چوب		۱,۹۶۰,۵۵۲	۱۶۷,۶۲۸	۶,۶۲۹,۶۲۸	۲۸۲,۹۸۶		۲۲,۲۰۰	۱۲۶,۲۷۹	۸,۲۵۰,۴۲۸	۳,۵۶۶,۷۲۵		۴,۱۴۴,۱۷۴	۱,۶۵۴,۲۵۱			۵۲۷,۲۲۲	۳۹۸,۲۶۲	۲۶,۹۷۲,۶۴۷
کشاورزی دامی غذایی	۳,۶۶۹,۶۰۸	۱۶,۲۲۴,۵۹۷	۸۲,۰۴۷,۴۸۶	۹۸,۴۲۲,۴۸۲	۱۵,۷۶۵,۸۲۴		۶,۱۰۹,۱۲۸	۵۱,۷۰۰,۳۵۷	۶۶۱,۸۰۴	۸,۶۹۱,۶۹۱	۳,۵۰۰	۷۶,۲۹۸,۹۵۴	۱۰,۴۷۷,۸۹۵	۲۰,۷۱۰,۶۶۷	۲۱۷,۵۹۰	۱۰۳,۴۲۸,۳۴۹	۴,۰۶۴,۳۰۷	۳۹۶,۷۱۴,۳۴۰
ماشین آلات و قطعات بدکی	۱۷۱,۷۸۹	۳۳۰,۵۵۲	۹۱۵,۶۲۲	۳۰,۵۲۳,۶۴۶	۱۱۴,۰۶۵		۱۲,۸۲۵	۴,۶۲۹,۰۲۸	۴,۶۸۳,۶۶۳	۲۰,۷۵۰		۴۵۲,۰۳۲	۷۸,۴۸۰	۶۸,۹۶۵		۱,۶۴۳,۷۰۳	۲۶۹,۴۰۳	۳۳,۵۹۴,۱۲۳
محصولات سبک	۲۳۴,۶۵۴	۱,۷۲۲,۸۵۴	۳۰,۰۴۱,۰۲۳	۵۰,۷۰۲,۲۷۹	۶,۵۲۰,۱۹۱	۲۴۴,۲۰۰	۳۰۵,۵۲۵	۹۷۴,۵۲۶	۳۳,۷۶۴,۵۸۱	۱۶,۴۱۵,۴۹۶		۱۵,۲۷۶,۵۰۲	۱,۱۴۸,۲۳۲	۳,۲۵۸,۲۹۶		۲۴,۴۷۱,۶۹۱	۸,۷۸۸,۵۲۹	۱۸۳,۸۸۹,۷۹۰
منسوجات چرم و پوشاک	۳۱,۹۱۶	۱۵۱,۹۲۴	۱,۹۵۰,۲۵۱	۷,۱۴۳,۵۲۰	۱,۲۸۱,۴۰۱		۱۸,۴۰۰	۱۷,۰۰۴,۱۸۵	۳,۵۲۴,۵۰۶	۲,۵۲۴,۵۰۶		۲۹۲,۲۸۵	۱۵۲,۲۲۵	۲,۴۶۹,۵۶۷		۱۰,۶۲۲,۸۸۵	۳۷۰,۲۰۹	۲۴,۲۴۸,۹۰۲
مواد شیمیایی	۱۲۸,۵۰۰	۳,۹۳۱,۹۶۰	۵۹,۹۴۷,۱۶۱	۳۳۱,۰۲۳,۱۱۵	۵۷,۹۰۳,۸۸۵		۷۰,۷۶۶,۳۲۱	۸۲,۰۱۲,۴۶۹	۳,۹۱۰,۰۱۱	۲۰,۴۹۲,۷۹۰		۵۲,۲۳۳,۴۷۴	۱,۱۹۸,۲۴۲	۱۶۶,۵۷۵,۱۷۰	۱۵۴,۹۱۸,۴۵۸	۲۵۹,۷۷۷,۶۹۷	۶۱,۳۹۱,۱۹۱	۱,۳۴۶,۸۴۵,۳۲۴
مجموع	۳,۲۸۲,۱۰۷	۱۷۱,۴۰۸,۳۳۷	۳۳۴,۲۲۳,۰۲۹	۶۷۱,۹۷۲,۳۷۷	۹۱,۸۵۸,۳۲۸	۲۹,۱۳۴,۴۴۳	۱۲۳,۸۵۶,۸۱۷	۷,۸۵۲,۳۰۱	۲۶۷,۴۲۳,۴۰۳	۱۱۰,۶۰۸,۵۷۰	۳,۵۰۰	۲۵۹,۷۹۷,۴۴۰	۳۰,۰۸۶,۹۲۲	۳۳۸,۱۹۳,۹۵۱	۱۵۵,۱۳۶,۰۳۸	۶۳۴,۹۵۰,۴۱۴	۱۳۲,۳۰۸,۲۵۴	۳,۱۱۲,۲۰۶,۲۵۱

میزان کالای وارداتی از مرزهای جاده ای به تفکیک نوع کالا طی ۶ ماهه ۹۵

وزن کالا(کیلوگرم)	نام کالا
۳۷۶,۷۳۹,۳۷۹	سایر کالاها
۷۶,۰۸۴,۸۱۶	قطعات اتومبیل
۷۴,۲۲۲,۶۵۲	برنج
۵۲,۶۵۵,۰۷۴	تخته انواع
۳۲,۱۶۰,۶۲۲	تخم مرغ
۲۹,۳۳۲,۲۳۶	قطعات الکتریکی
۲۹,۱۱۵,۴۹۷	ام دی اف
۲۸,۸۲۸,۴۴۴	موز
۲۱,۱۰۶,۱۷۳	مرغ
۲۰,۳۹۸,۲۵۲	آهن آلات
۱۷,۸۲۱,۰۵۴	کنسنتره
۱۷,۷۶۹,۷۸۱	انبه
۱۵,۸۳۰,۵۱۹	ماشین آلات سبک انواع
۱۵,۴۷۱,۸۰۵	الیاف مصنوعی
۱۴,۸۷۲,۴۹۱	کنجد
۱۴,۴۱۹,۰۰۵	پوشک بچه
۱۲,۹۶۸,۶۰۴	گوشت
۱۲,۶۴۲,۸۰۹	توتون انواع
۱۲,۶۴۰,۵۳۲	باطری کهنه
۱۲,۶۲۲,۲۱۲	البسه انواع
۱۱,۲۳۶,۶۶۲	آهن قراضه
۸۹۹,۱۴۰,۷۱۹	مجموع

## انواع گروه کالاهای وارداتی از مرزهای جاده ای طی ۶ ماهه ۹۵

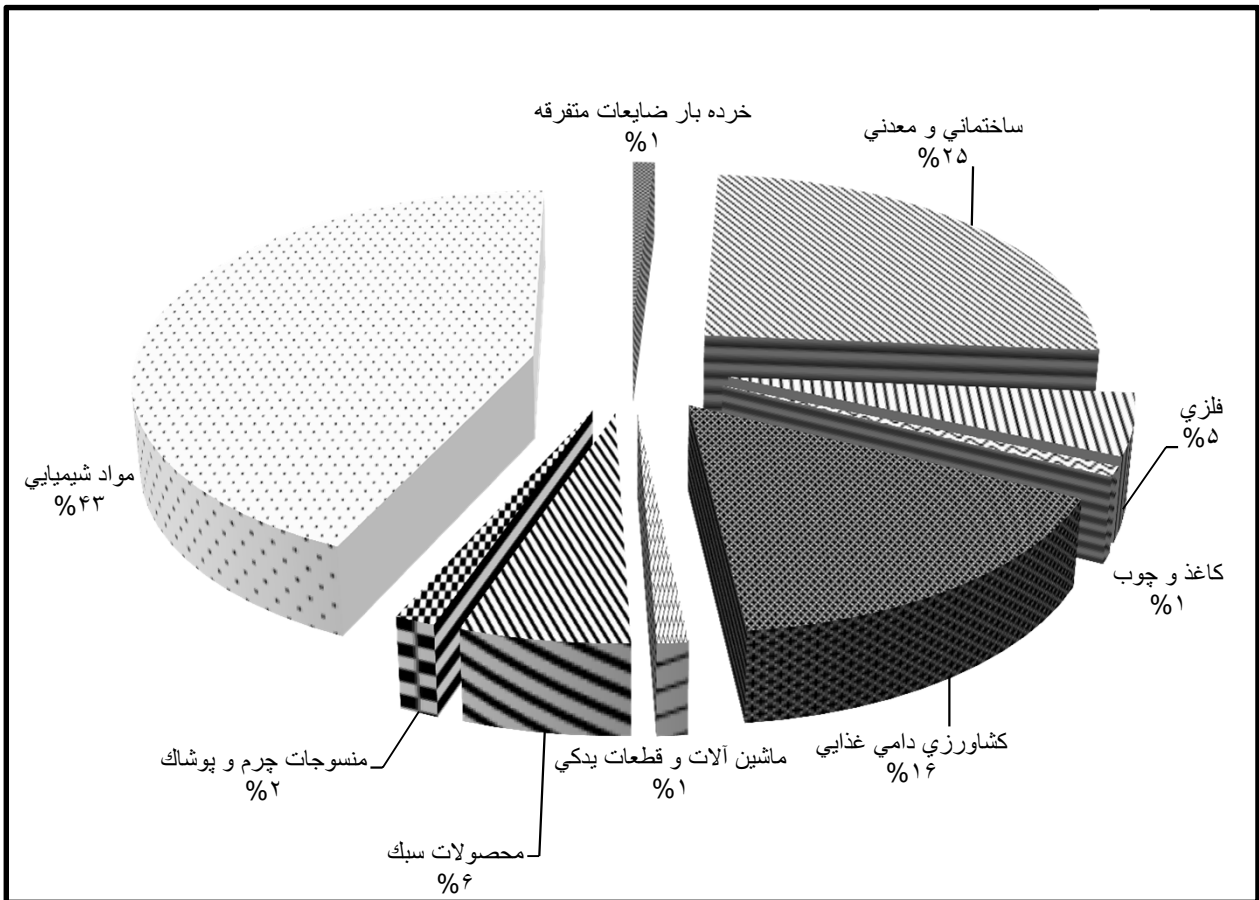


میزان عمده ترین کالای صادراتی از مرزهای جاده ای کشور طی ۶ ماهه ۹۵

کیلوگرم

وزن	نام کالا
۱,۱۲۶,۷۶۵,۳۹۵	سایر کالاها
۳۷۰,۶۶۱,۸۷۷	سیمان
۲۴۷,۶۸۲,۶۷۹	ترکیبات شیمیائی انواع
۱۹۹,۳۱۲,۸۸۲	گازوئیل
۱۴۷,۹۳۱,۶۵۳	ترکیبات نفتی انواع
۱۳۰,۴۹۶,۴۶۴	کاشی انواع
۱۱۲,۳۹۸,۲۳۱	قیرانواع
۱۰۱,۳۵۸,۷۱۹	گازمایع انواع
۹۹,۵۱۱,۶۵۷	قیرشکه ائ
۶۹,۱۶۹,۹۴۷	سیب زمینی
۶۶,۳۳۲,۳۷۸	سنگهای ساختمانی انواع
۶۵,۶۷۳,۲۳۹	بنزین انواع
۵۹,۰۳۶,۵۴۷	هیدروکربن
۵۴,۲۵۳,۵۶۲	سیمان فله تیب ۵
۴۸,۳۳۹,۰۹۶	پلی اتیلن
۴۰,۸۰۰,۶۰۹	گچ
۴۰,۱۵۵,۸۷۶	پروفیل
۳۹,۷۸۳,۶۹۶	شیشه جام انواع
۳۵,۴۳۹,۱۹۸	هندوانه
۳۳,۷۵۷,۳۶۸	خرما
۳۳,۳۶۵,۱۸۸	شیشه ساده
<b>۲,۱۱۲,۳۰۶,۳۵۱</b>	<b>مجموع</b>

## انواع گروههای کالای صادراتی از مرزهای جاده ای طی ۶ ماهه ۹۵



در ۶ ماهه ۹۵، ۱۶۷ هزار نفر مسافر توسط ۲۱ هزار دستگاه وسیله نقلیه مسافری وارد کشور شده است. سهم مسافری اتوبوس ۶۶ درصد، سواری ۳۰ درصد و ۴ درصد نیز ون می باشد. همچنین تعداد ۲۰۱ هزار نفر مسافر توسط ۲۵ هزار دستگاه وسیله نقلیه مسافری از کشور خارج گشته است. سهم اتوبوس ۷۲ درصد، سواری ۲۵ و ۳ درصد نیز ون می باشد. از مجموع تردد ورودی و خروجی اتوبوسها، ملیت ایرانی ۹۱ درصد و خارجی ۹ درصد بوده است.

تردد اتوبوس از مرزهای جاده‌ای طی ۶ ماهه ۹۵

واحد: دستگاه

خروجی	ورودی	
۸۷۲۵	۵۹۵۸	تعداد
-۱۲	-۲۱	درصد تغییرات نسبت به سال قبل

در مدت مذکور بیشترین ورودی وسایل نقلیه مسافری در مرزهای دوغارن ۴۸ درصد، تمرچین ۱۰ درصد و سایر مرزها ۴۲ درصد و بیشترین خروجی دوغارون ۴۱ درصد، بیله سوار ۱۳ درصد و سایر مرزها ۴۶ درصد بوده است. همچنین از مرزهای جاده‌ای توسط وسایل نقلیه مسافری، ۷۸ هزار نفر مسافر ایرانی ۸۹ هزار نفر مسافر خارجی وارد و ۱۱۷ هزار نفر مسافر ایرانی و ۸۴ هزار نفر مسافر خارجی، خارج شده‌اند.



تعداد سفر و مسافر جا به جا شده از مرزهای جاده ای بر حسب مرز و نوع عبور طی ۶ ماهه ۹۵

مرزها	خروجی		ورودی	
	تعداد مسافر	تعداد سفر	تعداد مسافر	تعداد سفر
پایانه مرزی اینچه برون	۷	۹		
پایانه مرزی آستارا	۱۵۳۴	۵,۶۰۳	۱۹۳۳	۶,۸۱۹
پایانه مرزی بازرگان	۳۸۱۹	۴۴,۳۸۶	۱۷۳۷	۳۰,۴۳۸
پایانه مرزی باشماق	۲۰۸۲	۲۲,۳۶۵	۶۷۵	۶,۸۲۱
پایانه مرزی بیله سوار	۳۳۳۰	۲۰,۹۳۱	۱۵۳۴	۱۱,۶۰۷
پایانه مرزی پرویزخان	۲۳	۲۳۸	۲۱	۱۰۱
پایانه مرزی پلدشت	۱۱۲	۱,۰۸۵	۷۴	۵۷۱
پایانه مرزی تمرچین	۴۶۳۴	۳۱,۷۷۰	۳۱۳۵	۱۵,۵۹۶
پایانه مرزی جلقا	۳	۸۳	۳	۳
پایانه مرزی دوغارون	۱۰۲۰۶	۲۸,۱۱۲	۹۹۸۷	۴۲,۷۹۷
پایانه مرزی سرخس			۲	۹
پایانه مرزی سرو	۵۷	۹۳	۹۱	۱۴۰
پایانه مرزی لطف آباد	۱۰	۲۸	۵	۱۳
پایانه مرزی مهران	۷۲۵	۱۳,۹۵۲	۸۴۹	۱۷,۸۰۹
پایانه مرزی میرجاوه	۶۴	۱,۸۲۴	۱۶۵	۶,۴۹۷
پایانه مرزی میلک	۱۲۵	۵,۱۲۷	۱۲۵	۲,۱۶۲
پایانه مرزی نوردوز	۱۲۷۷	۲۶,۱۲۸	۱۲۵۷	۲۵,۸۹۱
جمع	۲۴۹۲۸	۲۰۰,۷۳۳	۲۰۵۹۳	۱۶۷,۲۸۴

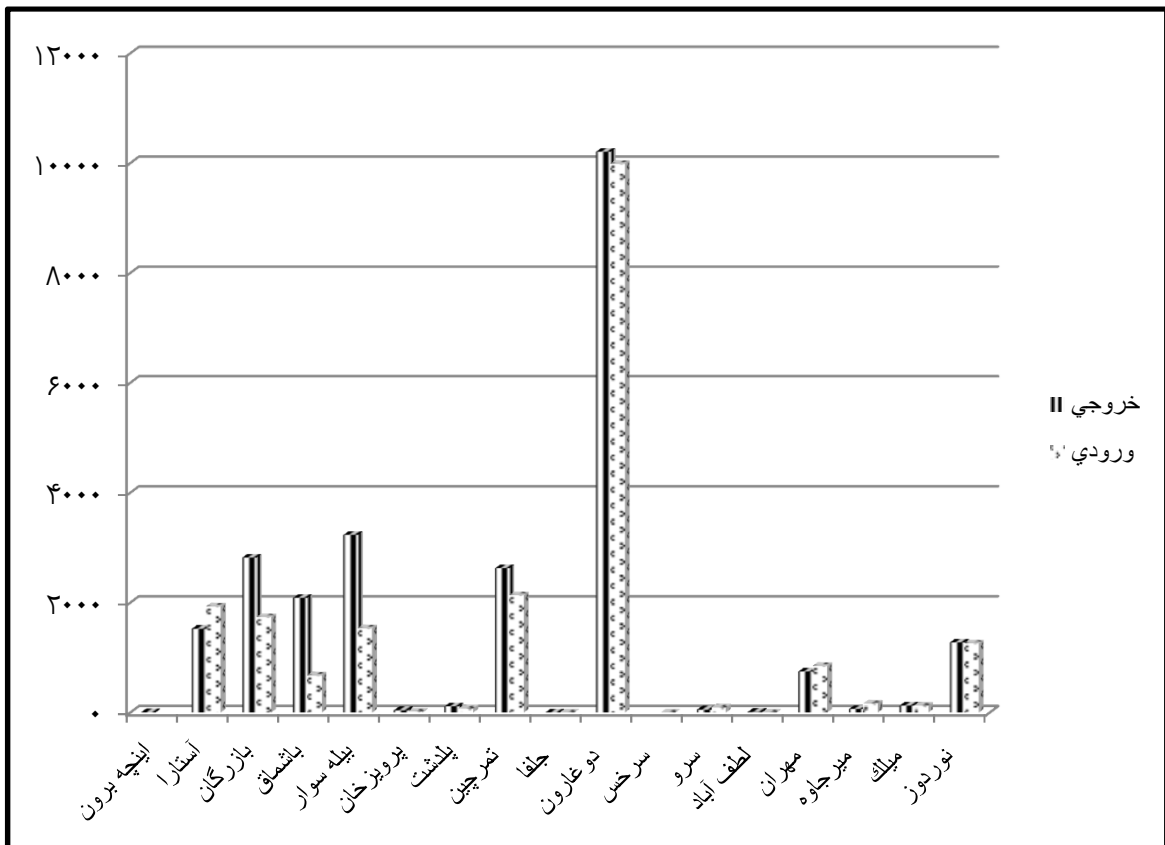
آمار ورودی وسایل نقلیه مسافری از مرز جاده ای به تفکیک ملیت و نوع وسیله طی ۶ ماهه ۹۵

ملیت وسیله	نوع وسیله		سواری		اتوبوس		مینی بوس		ون	
	تعداد	تعداد مسافر	تعداد	تعداد مسافر	تعداد	تعداد مسافر	تعداد	تعداد مسافر	تعداد	تعداد مسافر
اتریش	۱	۲								
مناطق آزاد/ویژه اقتصادی	۱	۴								
استرالیا	۱	۳								
پاکستان	۲	۸	۲۲۵	۱۰,۲۰۰						
ایرلند	۱	۲								
کانادا	۱	۲								
هند	۲	۵								
اوکراین	۱	۲								
قزاقستان	۱	۱								
فنلاند	۱	۳								
روسیه سفید	۵	۸								
آفریقای جنوبی	۱	۲								
آلمان	۲	۹								
لهستان	۲	۵								
سایر	۲	۵								
قرقیزستان	۳	۹								
چک	۱	۳								
رومانی	۱	۱								
سوئیس	۱	۲								
ترکمنستان	۵	۱۳								
روسیه فدرال	۵۰	۱۰۴								
ترکیه	۷۳	۱۰۱	۳۷	۱,۳۲۰	۱۲	۱۰۴				
افغانستان	۸۴۸۲	۳۳,۹۱۷	۱۳۷	۳,۱۷۰					۹۱۸	۷,۰۷۳
گرجستان	۱۷	۲۵	۴	۱۳۹						
عراق	۱۳۱۶	۵,۲۰۲	۳۷۱	۱۰,۶۰۰						
آذربایجان	۱۰۷۶	۲,۴۵۵	۵۳	۱,۳۲۳						
ایران	۲۶۴۶	۸,۷۱۶	۵۳۳۱	۸۴,۶۵۵					۶	۲۴
<b>مجموع</b>	<b>۱۳۶۹۹</b>	<b>۴۹,۷۳۴</b>	<b>۵۹۵۸</b>	<b>۱۱۰,۳۳۸</b>	<b>۱۲</b>	<b>۱۰۴</b>	<b>۹۲۳</b>	<b>۷,۱۱۸</b>		

آمار خروجي وسايل نقلیه مسافری از مرز حاده ای به تفکیک ملیت و نوع وسیله طی ۶ ماهه ۹۵

ون		مینی بوس		اتوبوس		سواری		نوع وسیله
تعداد مسافر	تعداد	تعداد مسافر	تعداد	تعداد مسافر	تعداد	تعداد مسافر	تعداد	ملیت وسیله
				۱,۷۹۵	۵۲	۱۰	۳	پاکستان
						۳	۱	فنلاند
						۲	۱	قزاقستان
				۱	۱	۲	۱	هند
						۲۲	۸	ترکمنستان
				۸۰	۲	۲۶	۱۳	گرجستان
						۷	۳	تاجیکستان
۶	۳			۱۲	۱	۶	۳	آلمان
۵,۱۶۴	۹۰۷			۵,۱۳۷	۱۲۶	۳۷,۳۹۹	۸۳۶۳	افغانستان
						۹	۳	چین
						۶۲	۳۷	روسیه فدرال
						۱۲	۲	روسیه سفید
						۲	۱	چک
						۵	۳	سوئیس
						۱	۱	ژاپن
				۹,۵۵۹	۲۵۹	۴,۶۷۴	۱۱۵۴	عراق
		۳۷	۲	۴۳۵	۲۶	۵۹	۴۳	ترکیه
۸۰	۱۵	۲۵	۳	۱۳۷,۱۸۷	۸۲۰۲	۱۱,۴۶۱	۳۴۲۵	ایران
		۲	۱	۷۸۳	۵۴	۶,۶۴۸	۳۱۹۵	آذربایجان
				۸	۱			انگلستان
۵,۲۵۰	۹۳۵	۶۴	۷	۱۴۴,۹۹۷	۸۷۳۵	۵۰,۴۱۲	۱۵۳۷۱	مجموع

تردد وسایل نقلیه مسافری از مرزهای جاده ای طی ۶ ماهه ۹۵ (دستگاه)



## تعاریف

### نوع عبور کامیون

- ۱- ورودی : وسیله‌ای که محل تخلیه بار آن (در مورد وسایل بی‌بار مقصد آن) یکی از نقاط خاک ایران باشد .
- ۲- خروجی : وسیله‌ای که محل بارگیری آن (در مورد وسایل بی‌بار مبداء آن) یکی از نقاط خاک ایران باشد .
- ۵- ورودی تخلیه در مرز : وسیله‌ای که وارد مرز ایران می‌شود و پس از تخلیه در مرز باز می‌گردد .
- ۶- خروجی بارگیری از مرز : وسیله‌ای که وارد مرز ایران می‌شود و پس از بارگیری از مرز خارج می‌شود.

### مواد نفتی

این عنوان به مجموعه موادی مانند بنزین ، نفت سفید ، نفت کوره ، گاز مایع ، قیر ، گازوئیل ، مازوت ، روغن موتور و سایر فرآورده‌های نفتی اطلاق می‌شود .

### نوع عبور کالا

- ۱- ورودی : هر کالایی که از مرز وارد کشور گردد و به مصرف داخلی برسد ، کالای وارداتی است .
- ۲- خروجی : هر کالایی که متعلق به کشور ایران بوده و به کشور دیگری صادر می‌گردد، کالای صادراتی است .

### نوع عبور وسیله نقلیه مسافری

- ۱- ورودی
- ۲- خروجی

تعریف این موارد مشابه موارد مربوط به کامیون و کالا است .

## توضیحات ضروری

۱- در برخی جداول دو عنوان { متفرقه \* } و { سایر } برای نوع کالا مشاهده می‌گردد که لازم است تفاوت آنها مشخص گردد. اصولاً متفرقه به کالایی اطلاق می‌گردد که نام آن در فهرست کدهای سیستم آمار مرزهای جاده‌ای موجود نباشد. اما { سایر } زمانی به کار می‌رود که در طبقه‌بندی‌ها، به منظور خلاصه کردن، اقلامی که دارای رقم قابل توجهی نیستند حذف شده و تنها در سرجمع منظور می‌شوند.

۲- در جداولی که دارای تفکیک نوع کالا می‌باشند برای هر گروه کالا یک سطر سایر نیز وجود دارد که این سطر در واقع { سایر کالاهای مربوط به همان گروه کالا } را برمی‌گیرد.