

فصل پنجم

نتایج

و

پیشنهادات

۵-۱- نتایج:

- ۱- محدوده مورد مطالعه از لحاظ تقسیم بندی ساختاری- تکتونیکی ایران در زون البرز - آذربایجان (آقابات، ۱۳۸۳) قرار می گیرد.
- ۲- واحدهای تشکیل دهنده منطقه از لحاظ زمین شناسی شامل بخشهای دگرگونی قبل از کرتاسه، واحدهای آهکی و ولکانیکی کرتاسه، رخساره های ماسه سنگی و کنگلومرای پالتوسن، واحد نفوذی و آتشفشانی به سن الیگوسن، نهشته های مارنی و کنگلومرای نئوژن و واحدهای آبرفتی کواترنر تشکیل شده است.
- ۳- مهمترین واحد زمین شناختی منطقه شامل واحد نفوذی دیوریتی، مونزونیتی، کوارتز دیوریتی، کوارتز مونزونیتی، گرانودیوریت و گرانیت است که در حاشیه شمالی با رخساره های دگرگونی پالتوزوئیک و در خاور و باختر و جنوب با رخساره های رسوبی و آتشفشانی کرتاسه همبری داشته و بدخل آنها نفوذ کرده و تحت تاثیر این نفوذ، این واحدها متحمل دگرگونی همبری و دگرسانی گشته و نوار اسکارنی گسترده ای را در داخل واحدهای آهکی کرتاسه تشکیل داده است.
- ۴- تعداد ۱۶۲ نمونه ژئوشیمی، ۳۳ عدد نمونه کانی سنگین و ۳۳ عدد نمونه مینرالیزه از مناطق کانی سازی برداشت گردید.
- ۵- طلا با عناصر مس، کبالت و آرسنیک همبستگی مثبتی را نشان می دهد.
- ۶- آنومالی ژئوشیمیایی عنصر مس و طلا در شمال روستای انیق و جنوب روستای قره چیلر در محل تلاقی بین دره گیلاسلی چای و دره کورن قرار دارد.
- ۷- بیشترین میزان طلا در نمونه های ژئوشیمی 700 ppb و بیشترین میزان مس در این نمونه ها 720 ppm می باشد.

۸- طلا در نمونه های کانی سنگین منطقه مشاهده نگردید. ولی با توجه به مطالعات ژئوشیمی و نتایج نمونه های مینرالیزه و مقاطع صیقلی به نظر می رسد که طلا در ارتباط مستقیم با کانی پیریت و پیریت اکسید باشد.

۹- آنومالیهای متغیر های کانی سنگین منطقه نیز بیشتر در غرب و جنوب روستای انیق و محل تلاقی دره کورن و گیلاسی جای قرار دارد.

۱۰- اکثر نمونه های برداشت شده سنگی از منطقه شمال روستای انیق، دارای بیشتر از 1 ppm طلا می باشند. بیشترین مقدار طلای مشاهده شده در این نمونه ها 16.450 ppm می باشد.

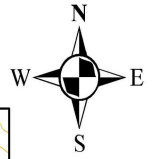
۱۱- بیشترین مقدار مس برداشت شده از نمونه های سنگی منطقه در جنوب غرب روستای قره چیلر و به مقدار 4/35% می باشد.

۱۲- با تلفیق نتایج نمونه های ژئوشیمی و کانی سنگین و مینرالیزه منطقه شمال روستای انیق تا جنوب و جنوب غرب روستای قره چیلر به عنوان اولویت اول اکتشافی در مقیاس تفصیلی (شکل ۴-۱) پیشنهاد می گردد.

۵-۲ - پیشنهادات:

- ۱- تهیه نقشه توپوگرافی در مقیاس ۱/۱۰۰۰
- ۲- تهیه نقشه زمین شناسی در مقیاس ۱/۱۰۰۰
- ۳- تهیه نقشه آلتراسیون و رگه های مینرالیزه در مقیاس ۱/۱۰۰
- ۴- برداشت نمونه های لیتوژئوشیمیایی
- ۵- طراحی و حفر ترانشه و در صورت لزوم چاهک و نمونه برداری از آنها
- ۶- در صورت مثبت بودن نتایج فوق عملیات اکتشافی تفصیلی شامل مطالعات ژئوفیزیکی IR-RS و حفاریهای عمقی و مغزه گیری در مناطق آنومالی دار صورت گیرد.
- ۷- با توجه به عملیات اکتشافی سازمان در بخش غربی آنومالی ها پیشنهاد می شود بخش شرقی منطقه آنومالی اصلی که منطبق بر دره کورن دره سی است ادامه یابد.

شکل (۴-۱): نقشه آنومالی نهایی معرفی شده

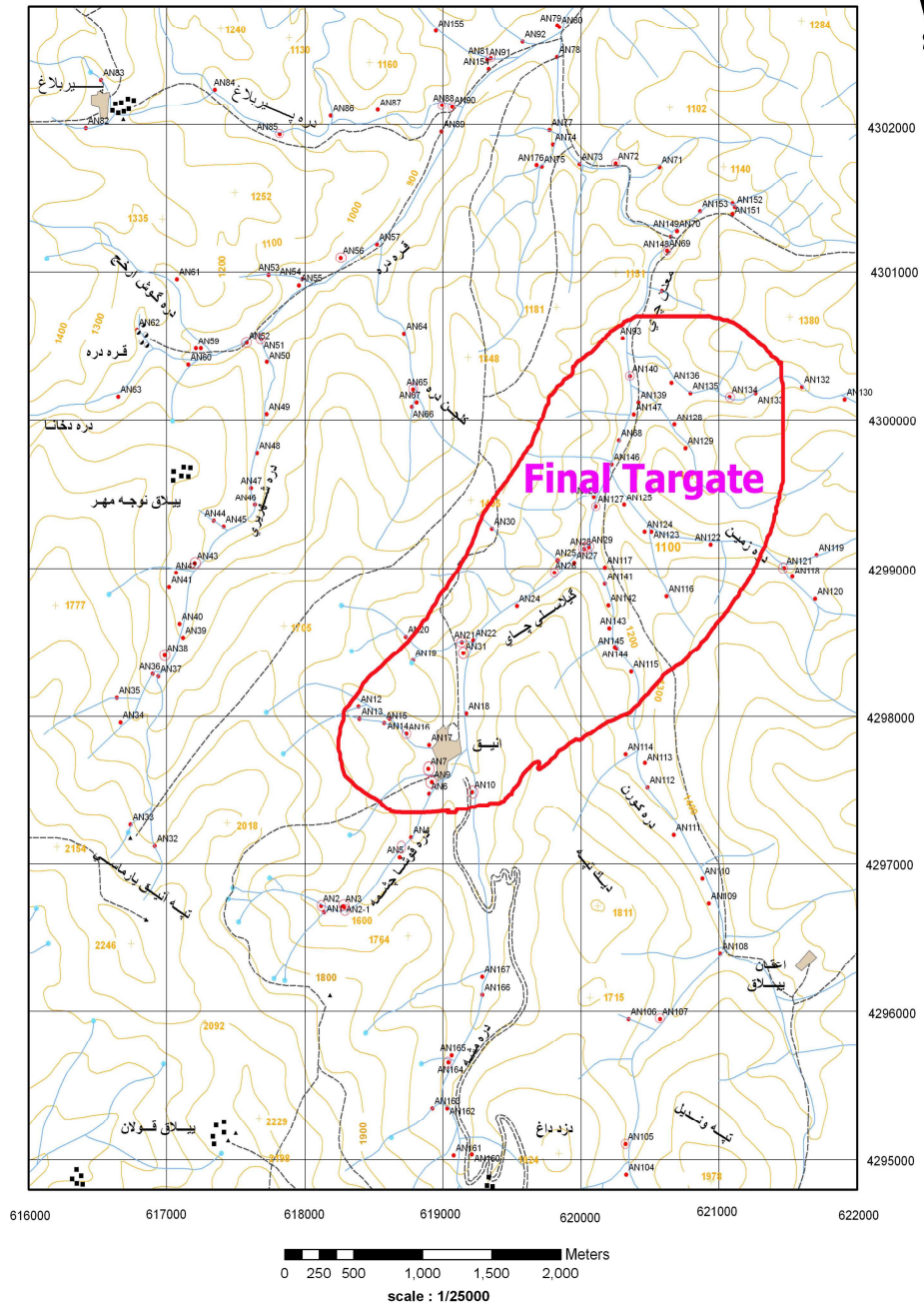


symbol

- village
- building
- village home
- trib campe
- path line
- river
- spring
- sample piont
- gridline
- elevation point
- general contour line

Exploration group

by: E. Shiva



This document was created with Win2PDF available at <http://www.win2pdf.com>.
The unregistered version of Win2PDF is for evaluation or non-commercial use only.
This page will not be added after purchasing Win2PDF.