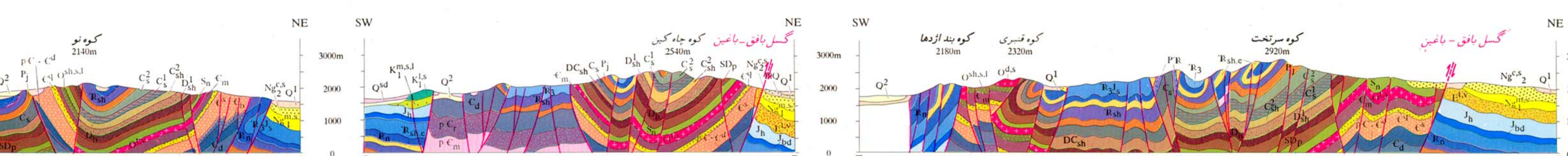


Table of geological symbols and abbreviations for various rock units, formations, and symbols. Includes columns for CENOZOIC, TERTIARY, JURASSIC, MESOZOIC, DEVONIAN, and PROTEROZOIC.

GENERAL SYMBOLS table listing symbols for geological features such as Thrust fault, Reverse fault, Major fault, Minor fault, Approximate/Inferred stratigraphy boundary, etc.

هر گونه استفاده از این نقشه بر هر شکل و طریقی بدون ذکر کتابلی
ماتند محال میباشد. بکثیر ما به پاس قدرشناسی از این کسب معرود
کنیم از سازمان زمین شناسی کشور معذوریم.

Geology by: F. Vahdati Danceshmand (1995) with Contributions: M.R. Sheikholeslami, R. Raza
رسم: شناسی: فرهنگ وحیدی دانشمند (۱۳۷۴)
با همکاری: محمدرضا شیخ الاسلامی، رضا راضا



موقعیت جغرافیایی و روخت شناسی
منطقه مورد مطالعه در جنوب خاوری ایران، شمال شهر رفسنجان و در استان کرمان واقع شده است. وسعت داوران که نام نقشه آن گرفته شده در حدود ۳۰ کیلومتری شمال شرق شهر رفسنجان و ۶۶۷ کیلومتری جنوب شرق تهران قرار دارد. رهاهای دسترس به آن از طریق جادههای تهران - کرمان و تهران - بیرجند - باقی در آهن تهران کرمان است.

چشمه شناسی
نوشدار حاضر چیکهید است که از روی گوازی گالنیس ورقه داوران (موجود در کتابخانه سازمان زمین شناسی) طبق دستورالعمل جدید شورای انتشارات تهیه شده است. ضمناً ذکر این مطلب ضروری است که در نهایت این منطقه به مراتب کم فصل است.

۱- سری مراد (P4): در دوره ۶۶۷۰۰۰۰۰ داوران نپشتههای شایه و هم از سری مراد منحصراً در شمال پیران آباد و در فاصله ده کیلومتری آن مشاهده شده است که به شکل نایاب یک تقاضی حره شده قدیمی با معموری در راستای شمال شرق - جنوب قرار گرفته اند.

۲- سری ریزو (P6): نپشتهها سنند شده اند به نام سری با ضخامت های مختصر و رسوبدهای سنگین منوع، بیشتر در شمال پیران آباد و به مقدار کمتر در جنوب نقشه رسوبند. دارد و با پایداری مشخصی فرمایشی بر روی سنگهای قدیمی تر قرار گرفته اند.

۳- سری ذوز (P4): در این منطقه بروز دهی سری ذوز با رسوبدهای منوع دیده میشود و تقریباً در تمامی آنها گچ حضور یافت. سنند شده است و بر حسب نقاط مختلف، نیز، سیلت سنگ، مارل، دردی لایه های مانده سنگ، مانده سنگ آهکی و یا سنگ آهک مانده ای، دولومیت - سنگ آهک جرت و آنگ و در کوارتیت همراه با بقایای سنگهای آتش فشانی نیز مشاهده شده است.

