

فصل دوم

عملکرد شرکت‌های هواپیمایی ایرانی در پروازهای داخلی

بخش اول

مقایسه عملکرد سالانه شرکت‌های هواپیمایی ایرانی در پروازهای داخلی

بخش دوم

عملکرد شرکت‌های هواپیمایی ایرانی در پروازهای داخلی (برحسب مبدا و مقصد پرواز)



مقایسه عملکرد سالانه شرکت‌های هواپیمایی ایرانی در پروازهای داخلی

در این بخش، فعالیت شرکت‌های هواپیمایی ایرانی در پروازهای داخلی در سال ۱۳۹۷ به صورت جداول و آمارهای مقایسه‌ای مختلف ارائه گردیده است.

همچنین، عملکرد این شرکت‌ها بر حسب سهم و رشد سالانه از نظر جابه‌جایی مسافر، حمل بار و پست در فرودگاه‌های کشور مورد تجزیه و تحلیل قرار گرفته است. در سال ۱۳۹۷، شرکت‌های هواپیمایی ماهان ایر، آسمان، ایران ایر، ایران ایرتور، آتا، کیش ایر، زاگرس، تابان، کارون، معراج، کاسپین، قشم ایر، پویا ایر، وارث، ساها و سپهران مبادرت به حمل مسافر، بار و پست در فرودگاه‌های کشور نموده‌اند.

بطور کلی، تعداد ۱۹,۹۱۲,۹۴۸ نفر مسافر، ۱۲,۵۷۶ تن بار و ۱,۲۶۲ تن پست در سطح کشور جابجا شده است که نسبت به سال قبل (۲۳,۷۰۱,۹۳۰ نفر مسافر، ۱۲,۳۲۲ تن بار، ۲,۴۱۲ تن پست) در بخش‌های مسافر و پست به ترتیب ۱۶- و ۴۷/۷- درصد کاهش عملکرد داشته‌اند و بالعکس در بخش بار ۲/۱ در صد افزایش عملکرد داشته‌اند (جدول ۱-۱-۲).

جدول ۱-۱-۲: مقایسه عملکرد کلی شرکت‌های هواپیمایی ایرانی در پروازهای داخلی

ردیف	شاخص	۱۳۹۶	۱۳۹۷	رشد سالانه (%)
۱	تعداد پرواز	۲۰۸,۳۰۶	۱۸۰,۸۳۱	-۱۳/۲
۲	مسافر	۲۳,۷۰۱,۹۳۰	۱۹,۹۱۲,۹۴۸	-۱۶
۳	بار (تن)	۱۲,۳۲۲	۱۲,۵۷۶	۲/۱
۴	پست (تن)	۲,۴۱۲	۱,۲۶۲	-۴۷/۷

در سال ۱۳۹۷، شرکت‌های هواپیمایی ماهان ایر، پویا ایر و ایران ایرتور از نظر جابه‌جایی مسافر افزایش عملکرد داشته‌اند، در مقابل سایر شرکت‌ها روند نزولی را در عملکرد سالانه خود نشان می‌دهند.



رتبه‌بندی فرودگاه‌های کشور در پروازهای داخلی

در سال ۱۳۹۷، تعداد ۶۶ فرودگاه در روند جابه‌جایی مسافر، به شرکت‌های هواپیمایی ایرانی در پروازهای داخلی سرویس داده‌اند. که همانند سال گذشته فرودگاه‌های مهرآباد تهران، مشهد، کیش و شیراز در حمل مسافر به ترتیب رتبه‌های اول تا چهارم را داشته‌اند و سایر فرودگاه‌های کشور در رتبه‌های بعدی قرار گرفته‌اند.

سه‌م عملکردی شرکت‌های هواپیمایی ایرانی در فرودگاه‌های کشور در پروازهای داخلی

سه‌م شرکت‌های هواپیمایی ایرانی از دو جنبه مورد بررسی قرار می‌گیرد:

۱- رشد سالانه مسافر، بار و پست

در سال ۱۳۹۷، شانزده شرکت هواپیمایی در حمل مسافر، یازده شرکت هواپیمایی در حمل بار و دو شرکت هواپیمایی در حمل پست فعالیت داشته‌اند.

از لحاظ رشد سالانه، شرکت هواپیمایی پویا ایر، ایران ایرتور و ماهان درجابه‌جایی مسافر به ترتیب ۲۲۵/۲۷، ۳۸/۰۹ و ۱/۵۵ درصد رشد داشته‌اند و شرکت هواپیمایی پویا ایر، قشم ایر، ماهان ایر، کارون و آسمان در قسمت حمل بار به ترتیب ۳۱۲/۵، ۱۲۵/۷۳، ۵۶/۵، ۸/۱۵، ۵/۸۲ درصد رشد داشته‌اند و در قسمت پست، ایران ایر و ماهان ایر کاهش عملکرد داشته‌اند.

۲- پوشش فرودگاهی

از نظر پوشش فرودگاهی، شرکت هواپیمایی ماهان ایر بیشترین سهم را دارد و شرکت ایران ایر در رتبه دوم و پویا ایر و آتا به ترتیب در رتبه سوم و چهارم قرار دارند.

جدول ۲-۱۲: عملکرد شرکت‌های هواپیمایی ایرانی در پروازهای داخلی از کلیه فرودگاه‌ها در سال ۹۷

شرکت	تعداد مسافر		بار (کیلوگرم)		پست (کیلوگرم)		تعداد پرواز	
	ورودی	خروجی	ورودی	خروجی	ورودی	خروجی	ورودی	خروجی
ماهان ایر	۲,۸۳۸,۴۱۰	۲,۸۳۸,۴۱۰	۴,۱۷۳,۸۵۱	۴,۱۷۳,۸۵۱	۶۲۰,۱۱۰	۶۲۰,۱۱۰	۲۰,۲۸۵	۲۰,۲۸۵
آسمان	۲,۷۱۲,۲۳۰	۲,۷۱۲,۲۳۰	۱,۹۸۴,۳۸۶	۱,۹۸۴,۳۸۶	.	.	۲۸,۴۰۱	۲۸,۴۰۱
کاسپین	۱,۹۲۴,۶۵۷	۱,۹۲۴,۶۵۷	۲,۹۴۵	۲,۹۴۵	.	.	۱۳,۸۶۶	۱۳,۸۶۶
ایران ایرتور	۱,۹۱۲,۷۵۴	۱,۹۱۲,۷۵۴	۱,۸۷۴	۱,۸۷۴	.	.	۱۱,۹۶۷	۱۱,۹۶۷
زاگرس	۱,۸۴۴,۴۷۲	۱,۸۴۴,۴۷۲	۱۷,۳۳۶	۱۷,۳۳۶
آنا	۱,۶۳۷,۳۳۳	۱,۶۳۷,۳۳۳	۱۳,۹۶۵	۱۳,۹۶۵	.	.	۱۳,۰۳۹	۱۳,۰۳۹
ایران ایر	۱,۵۴۲,۵۰۴	۱,۵۴۲,۵۰۴	۱,۸۸۲,۱۰۶	۱,۸۸۲,۱۰۶	۶۴۲,۰۴۸	۶۴۲,۰۴۸	۲۳,۱۷۲	۲۳,۱۷۲
کیش ایر	۱,۵۱۲,۲۲۸	۱,۵۱۲,۲۲۸	۷۰۹,۸۵۴	۷۰۹,۸۵۴	.	.	۱۳,۶۳۴	۱۳,۶۳۴
قشم ایر	۱,۰۰۳,۶۰۶	۱,۰۰۳,۶۰۶	۲,۷۸۹,۳۴۱	۲,۷۸۹,۳۴۱	.	.	۱۱,۷۴۹	۱۱,۷۴۹
تابان	۹۷۶,۸۴۷	۹۷۶,۸۴۷	۶,۷۹۸	۶,۷۹۸
کارون	۶۰۸,۰۰۰	۶۰۸,۰۰۰	۶۴,۱۱۲	۶۴,۱۱۲	.	.	۷,۸۵۸	۷,۸۵۸
سپهران	۴۸۵,۱۸۷	۴۸۵,۱۸۷	۴,۷۷۷	۴,۷۷۷
وارش	۲۹۵,۵۸۲	۲۹۵,۵۸۲	۲,۴۵۴	۲,۴۵۴
معراج	۲۹۳,۴۹۸	۲۹۳,۴۹۸	۱,۹۸۸	۱,۹۸۸
سها	۲۸۹,۳۹۲	۲۸۹,۳۹۲	۸۷۱,۰۴۵	۸۷۱,۰۴۵	.	.	۲,۱۹۰	۲,۱۹۰
پویا ایر	۳۶,۲۴۸	۳۶,۲۴۸	۸۲,۵۰۰	۸۲,۵۰۰	.	.	۱,۳۱۷	۱,۳۱۷
مجموع	۱۹,۹۱۲,۹۴۸	۱۹,۹۱۲,۹۴۸	۱۲,۵۷۵,۹۷۹	۱۲,۵۷۵,۹۷۹	۱,۲۶۲,۱۵۸	۱,۲۶۲,۱۵۸	۱۸۰,۸۳۱	۱۸۰,۸۳۱

با توجه به این‌که در شبکه پروازهای داخلی کشور، پرواز خروجی یک فرودگاه به‌طور قطع پرواز ورودی فرودگاه دیگر در شبکه داخلی می‌باشد. لذا مجموع آمار ورودی و خروجی در پروازهای داخلی الزاماً یکسان می‌باشد.



جدول ۱-۲-۳: عملکرد ماهانه شرکت‌های هواپیمایی ایرانی در پروازهای داخلی در سال ۹۷

تعداد پرواز	پست (کیلوگرم)		بار (کیلوگرم)		مسافر		ماه	
	ورودی	خروجی	ورودی	خروجی	ورودی	خروجی		
۱۶,۰۲۲	۱۶,۰۲۲	۱۱۸,۳۳۷	۱۱۸,۳۳۷	۱,۲۵۷,۸۰۹	۱,۲۵۷,۸۰۹	۱,۷۵۶,۸۰۵	۱,۷۵۶,۸۰۵	فروردین
۱۵,۸۱۲	۱۵,۸۱۲	۱۲۳,۷۹۵	۱۲۳,۷۹۵	۱,۱۱۶,۲۷۲	۱,۱۱۶,۲۷۲	۱,۷۳۹,۵۵۳	۱,۷۳۹,۵۵۳	اردیبهشت
۱۵,۴۱۶	۱۵,۴۱۶	۹۸,۲۵۱	۹۸,۲۵۱	۹۸۸,۸۷۶	۹۸۸,۸۷۶	۱,۶۵۶,۶۷۳	۱,۶۵۶,۶۷۳	خرداد
۱۶,۳۲۲	۱۶,۳۲۲	۹۶,۶۵۱	۹۶,۶۵۱	۱,۰۶۱,۰۹۴	۱,۰۶۱,۰۹۴	۱,۸۰۸,۲۲۳	۱,۸۰۸,۲۲۳	تیر
۱۵,۹۴۹	۱۵,۹۴۹	۸۳,۷۴۷	۸۳,۷۴۷	۱,۲۴۳,۶۱۱	۱,۲۴۳,۶۱۱	۱,۷۲۹,۳۱۰	۱,۷۲۹,۳۱۰	مرداد
۱۴,۳۱۴	۱۴,۳۱۴	۸۸,۹۶۷	۸۸,۹۶۷	۷۳۹,۳۶۹	۷۳۹,۳۶۹	۱,۵۴۶,۹۹۹	۱,۵۴۶,۹۹۹	شهریور
۱۴,۲۴۵	۱۴,۲۴۵	۹۶,۱۲۰	۹۶,۱۲۰	۷۸۶,۵۲۳	۷۸۶,۵۲۳	۱,۵۲۱,۸۵۱	۱,۵۲۱,۸۵۱	مهر
۱۴,۱۰۷	۱۴,۱۰۷	۸۶,۳۲۰	۸۶,۳۲۰	۷۴۳,۵۱۴	۷۴۳,۵۱۴	۱,۵۶۸,۲۴۸	۱,۵۶۸,۲۴۸	آبان
۱۴,۵۶۶	۱۴,۵۶۶	۱۱۵,۹۵۹	۱۱۵,۹۵۹	۸۱۴,۲۰۶	۸۱۴,۲۰۶	۱,۵۹۲,۱۷۸	۱,۵۹۲,۱۷۸	آذر
۱۵,۱۳۹	۱۵,۱۳۹	۱۳۴,۸۷۵	۱۳۴,۸۷۵	۷۴۱,۲۰۳	۷۴۱,۲۰۳	۱,۶۸۰,۳۸۶	۱,۶۸۰,۳۸۶	دی
۱۳,۹۵۱	۱۳,۹۵۱	۱۱۴,۵۵۵	۱۱۴,۵۵۵	۱,۶۹۹,۴۶۶	۱,۶۹۹,۴۶۶	۱,۶۰۵,۳۶۷	۱,۶۰۵,۳۶۷	بهمن
۱۴,۹۸۸	۱۴,۹۸۸	۱۰۴,۵۸۱	۱۰۴,۵۸۱	۱,۳۸۴,۰۳۶	۱,۳۸۴,۰۳۶	۱,۷۰۷,۳۵۵	۱,۷۰۷,۳۵۵	اسفند
۱۸۰,۸۳۱	۱۸۰,۸۳۱	۱,۲۶۲,۱۵۸	۱,۲۶۲,۱۵۸	۱۲,۵۷۵,۹۷۹	۱۲,۵۷۵,۹۷۹	۱۹,۹۱۲,۹۴۸	۱۹,۹۱۲,۹۴۸	جمع کل

با توجه به این که در شبکه پروازهای داخلی کشور، پرواز خروجی یک فرودگاه به‌طور قطع پرواز ورودی فرودگاه دیگر در شبکه داخلی می‌باشد. لذا مجموع آمار ورودی و خروجی در پروازهای داخلی الزاماً یکسان می‌باشد.

جدول ۴-۱۲: مقایسه تعداد پروازهای انجام شده توسط شرکت‌های ایرانی در پروازهای داخلی

رشد سالانه	سال ۱۳۹۷		سال ۱۳۹۶		شرکت	ردیف
	سهام	تعداد پرواز	سهام	تعداد پرواز		
-۱۸/۷۰	۱۵/۷۱	۲۸,۴۰۱	۱۶/۷۷	۳۴,۹۳۵	آسمان	۱
۴/۴۲	۱۲/۸۱	۲۳,۱۷۲	۱۰/۶۵	۲۲,۱۹۲	ایران ایر	۲
-۷/۴۵	۱۱/۲۲	۲۰,۲۸۵	۱۰/۵۲	۲۱,۹۱۷	ماهان ایر	۳
-۱۷/۷۹	۹/۵۹	۱۷,۳۳۶	۱۰/۱۲	۲۱,۰۸۷	زاگرس	۴
-۲۷/۸۰	۷/۵۴	۱۳,۶۳۴	۹/۰۷	۱۸,۸۸۳	کیش ایر	۵
-۲۷/۸۰	۷/۲۱	۱۳,۰۳۹	۸/۶۷	۱۸,۰۶۰	آتا	۶
-۱۵/۸۷	۷/۶۷	۱۳,۸۶۶	۷/۹۱	۱۶,۴۸۱	کاسپین	۷
-۴/۷۸	۶/۵۰	۱۱,۷۴۹	۵/۹۲	۱۲,۳۳۹	قشم ایر	۸
-۴۳/۲۶	۳/۷۶	۶,۷۹۸	۵/۷۵	۱۱,۹۸۲	تابان	۹
۲۹/۶۵	۶/۶۲	۱۱,۹۶۷	۴/۴۳	۹,۲۳۰	ایران ایرتور	۱۰
-۱۴/۱۳	۴/۳۵	۷,۸۵۸	۴/۳۹	۹,۱۵۱	کارون	۱۱
-۱۱/۷۵	۲/۶۴	۴,۷۷۷	۲/۶۰	۵,۴۱۳	سپهران	۱۲
-۱۳/۳۷	۱/۲۱	۲,۱۹۰	۱/۲۱	۲,۵۲۸	سها	۱۳
-۱۸/۷۹	۱/۱۰	۱,۹۸۸	۱/۱۸	۲,۴۴۸	معراج	۱۴
—	۰/۰۰	۰	۰/۵۴	۱,۱۳۱	اترک	۱۵
۱۴۸/۹۶	۰/۷۳	۱,۳۱۷	۰/۲۵	۵۲۹	پویا ایر	۱۶
—	۱/۳۶	۲,۴۵۴	۰/۰۰	۰	وارش	۱۷
-۱۳/۲	۱۰۰	۱۸۰,۸۳۱	۱۰۰	۲۰۸,۳۰۶	مجموع	



جدول ۵-۱۲: مقایسه تعداد مسافر جابه‌جا شده توسط شرکت‌های ایرانی در پروازهای داخلی

رشد سالانه	سال ۱۳۹۷		سال ۱۳۹۶		شرکت	ردیف
	سهم	تعداد مسافر	سهم	تعداد مسافر		
-۲۱/۵۲	۱۳/۶۲	۲,۷۱۲,۲۳۰	۱۴/۵۸	۳,۴۵۵,۷۴۰	آسمان	۱
۱/۵۵	۱۴/۲۵	۲,۸۳۸,۴۱۰	۱۱/۷۹	۲,۷۹۴,۹۹۶	ماهان ایر	۲
-۲۱/۵۲	۹/۲۶	۱,۸۴۴,۴۷۲	۹/۹۲	۲,۳۵۰,۲۳۶	زاگرس	۳
-۳۰/۳۲	۸/۲۲	۱,۶۳۷,۳۳۳	۹/۹۱	۲,۳۴۹,۶۳۱	آتا	۴
-۳۱/۴۰	۷/۷۵	۱,۵۴۲,۵۰۴	۹/۴۹	۲,۲۴۸,۴۳۱	ایران ایر	۵
-۳۲/۰۲	۷/۵۹	۱,۵۱۲,۲۲۸	۹/۳۹	۲,۲۲۴,۴۷۴	کیش ایر	۶
-۱۱/۸۰	۹/۶۷	۱,۹۲۴,۶۵۷	۹/۲۱	۲,۱۸۲,۱۴۳	کاسپین	۷
-۴۱/۱۳	۴/۹۱	۹۷۶,۸۴۷	۷/۰۰	۱,۶۵۹,۲۸۱	تابان	۸
۳۸/۰۹	۹/۶۱	۱,۹۱۲,۷۵۴	۵/۸۴	۱,۳۸۵,۱۱۴	ایران ایرتور	۹
-۰/۹۲	۵/۰۴	۱,۰۰۳,۶۰۶	۴/۲۷	۱,۰۱۲,۹۵۷	قشم ایر	۱۰
-۳/۲۱	۳/۰۵	۶۰۸,۰۰۰	۲/۶۵	۶۲۸,۱۵۲	کارون	۱۱
-۷/۶۳	۲/۴۴	۴۸۵,۱۸۷	۲/۲۲	۵۲۵,۲۷۷	سپهران	۱۲
-۱۹/۵۳	۱/۴۷	۲۹۳,۴۹۸	۱/۵۴	۳۶۴,۷۴۷	معرج	۱۳
-۱۲/۲۰	۱/۴۵	۲۸۹,۳۹۲	۱/۳۹	۳۲۹,۶۱۷	ساحا	۱۴
—	۰/۰۰	۰	۰/۷۶	۱۷۹,۹۹۰	اترک	۱۵
۲۲۵/۲۷	۰/۱۸	۳۶,۲۴۸	۰/۰۵	۱۱,۱۴۴	پویا ایر	۱۶
—	۱/۴۸	۲۹۵,۵۸۲	۰/۰۰	۰	وارش	۱۷
-۱۶/۰	۱۰۰	۱۹,۹۱۲,۹۴۸	۱۰۰	۲۳,۷۰۱,۹۳۰	مجموع	

جدول ۶-۱۲: مقایسه تناژ بار جابه‌جا شده توسط شرکت‌های ایرانی در پروازهای داخلی

رشد سالانه	سال ۱۳۹۷		سال ۱۳۹۶		شرکت	ردیف
	سهام	تناژ بار	سهام	تناژ بار		
-۳۷/۵۶	۱۴/۹۷	۱,۸۸۲	۲۴/۴۶	۳,۰۱۴	ایران ایر	۱
۵۶/۵۰	۳۳/۱۹	۴,۱۷۴	۲۱/۶۴	۲,۶۶۷	ماهان ایر	۲
-۶۳/۶۰	۶/۹۳	۸۷۱	۱۹/۴۲	۲,۳۹۳	ساحا	۳
۵/۸۲	۱۵/۷۸	۱,۹۸۴	۱۵/۲۲	۱,۸۷۵	آسمان	۴
۱۲۵/۷۳	۲۲/۱۸	۲,۷۸۹	۱۰/۰۳	۱,۲۳۶	قشم ایر	۵
-۱۵/۴۶	۵/۶۴	۷۱۰	۶/۸۱	۸۴۰	کیش ایر	۶
-۹۳/۶۰	۰/۱۱	۱۴	۱/۷۷	۲۱۸	آتا	۷
۸/۱۵	۰/۵۱	۶۴	۰/۴۸	۵۹	کارون	۸
۳۱۲/۵۰	۰/۶۶	۸۳	۰/۱۶	۲۰	پویا ایر	۹
—	۰/۰۰	۰	۰/۰۰	۰	اترک	۱۰
—	۰/۰۲	۳	۰/۰۰	۰	کاسپین	۱۱
—	۰/۰۱	۲	۰/۰۰	۰	ایران ایرتور	۱۲
۲/۱	۱۰۰	۱۲,۵۷۶	۱۰۰	۱۲,۳۲۲	مجموع	

جدول ۷-۱۲: مقایسه تناژ پست جابه‌جا شده توسط شرکت‌های ایرانی در پروازهای داخلی

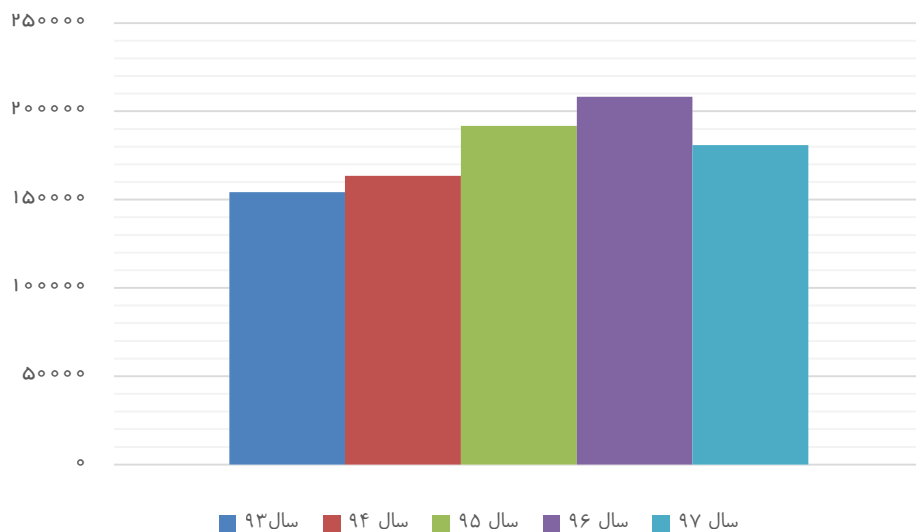
رشد سالانه	سال ۱۳۹۷		سال ۱۳۹۶		شرکت	ردیف
	سهام	مقدار پست	سهام	مقدار پست		
-۶۲/۸۰	۵۰/۸۸	۶۴۲	۷۱/۵۵	۱,۷۲۶	ایران ایر	۱
-۹/۶۹	۴۹/۱۴	۶۲۰	۲۸/۴۷	۶۸۷	ماهان ایر	۲
-۴۷/۷	۱۰۰	۱,۲۶۲	۱۰۰	۲,۴۱۳	مجموع	



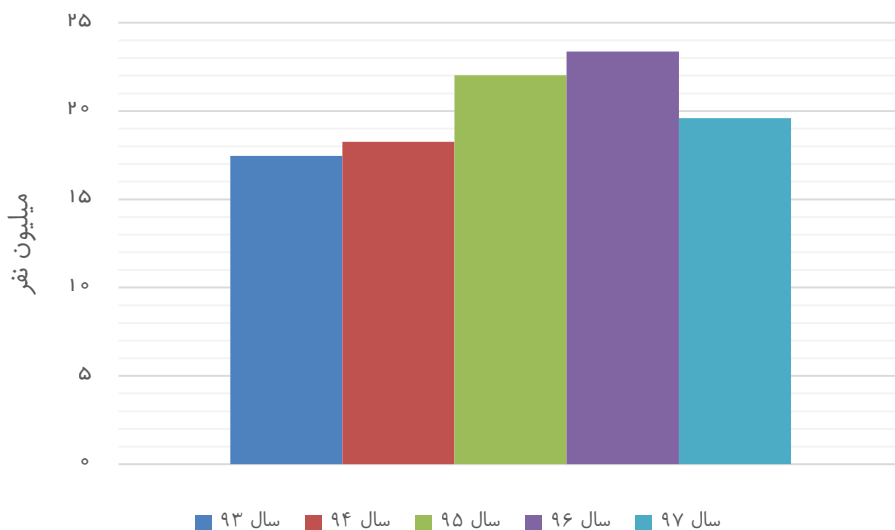
جدول ۲-۸: مقایسه پوشش فرودگاهی شرکت‌های هواپیمایی ایرانی در پروازهای داخلی

رشد سالانه	سال ۱۳۹۷	سال ۱۳۹۶	شرکت	ردیف
	تعداد فرودگاه	تعداد فرودگاه		
۰/۰۰	۴۶	۴۶	ماهان ایر	۱
-۲/۲۷	۴۳	۴۴	ایران ایر	۲
-۵/۰۰	۳۸	۴۰	پویا ایر	۳
۴۰/۹۱	۳۱	۲۲	آنا	۴
-۲۳/۰۸	۳۰	۳۹	آسمان	۵
۰/۰۰	۲۶	۲۶	تابان	۶
-۳/۸۵	۲۵	۲۶	قشم ایر	۷
-۴/۰۰	۲۴	۲۵	کیش ایر	۸
۴/۳۵	۲۴	۲۳	زاگرس	۹
-۱۷/۸۶	۲۳	۲۸	کارون	۱۰
-۹/۰۹	۲۰	۲۲	کاسپین	۱۱
۵/۸۸	۱۸	۱۷	ایران ایرتور	۱۲
—	۱۳	۰	وارش	۱۳
۰/۰۰	۱۲	۱۲	سها	۱۴
-۱۰/۰۰	۹	۱۰	سپهران	۱۵
۰/۰۰	۸	۸	معراج	۱۶
—	۰	۱۴	اترک	۱۷

نمودار ۱-۱-۲: مقایسه تعداد پروازهای انجام شده توسط شرکت‌های هواپیمایی ایرانی در پروازهای داخلی از سال ۹۳ تا ۹۷

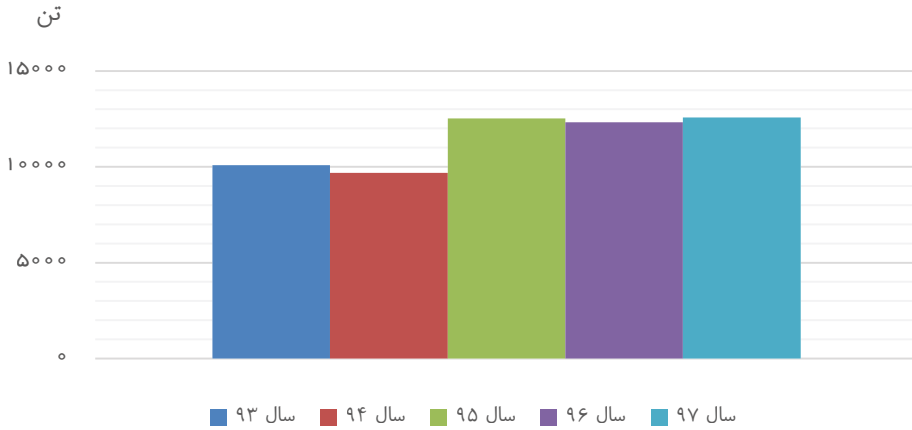


نمودار ۲-۱-۲: مقایسه تعداد مسافر جابه‌جا شده توسط شرکت‌های هواپیمایی ایرانی در پروازهای داخلی از سال ۹۳ تا ۹۷

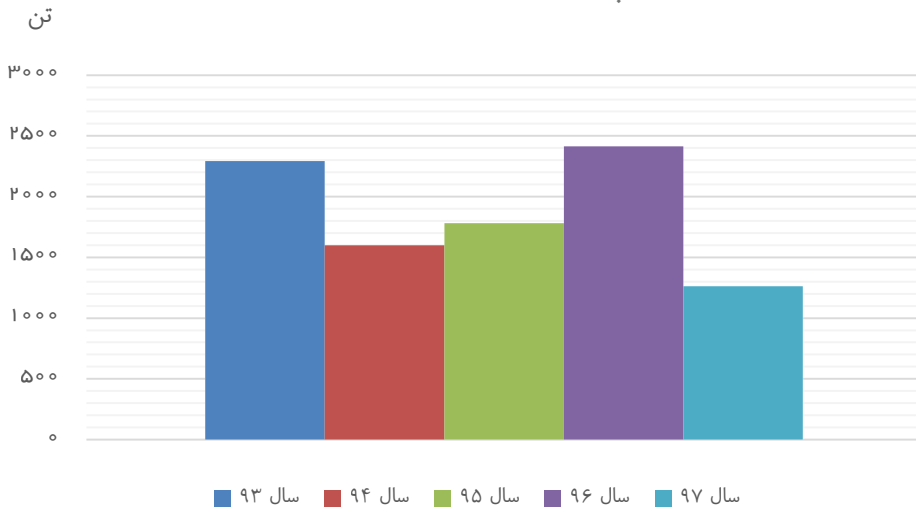




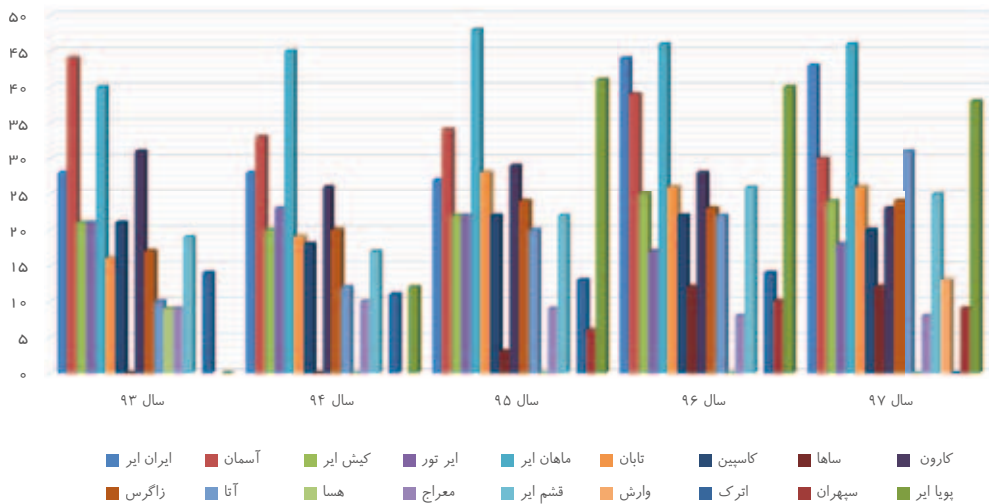
نمودار ۳-۱-۲: مقایسه تناژ بار جابه‌جا شده توسط شرکت‌های هواپیمایی ایرانی در پروازهای داخلی از سال ۹۳-۱۳۹۷



نمودار ۴-۱-۲: مقایسه تناژ پست جابه‌جا شده توسط شرکت‌های هواپیمایی ایرانی در پروازهای داخلی از سال ۹۳-۱۳۹۷

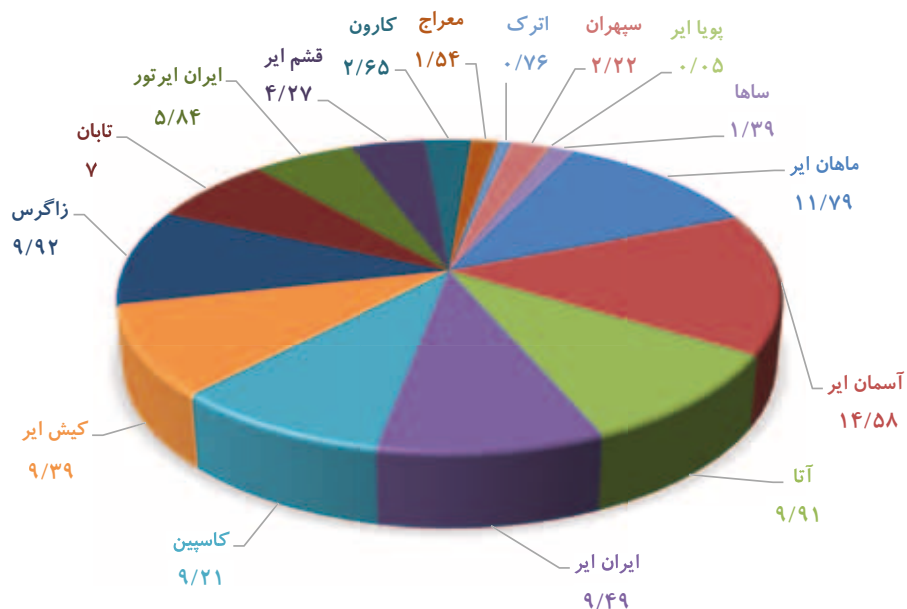


نمودار ۲-۵: مقایسه پوشش فرودگاهی توسط شرکت‌های هوایمایی ایرانی از سال ۹۳ تا ۹۷

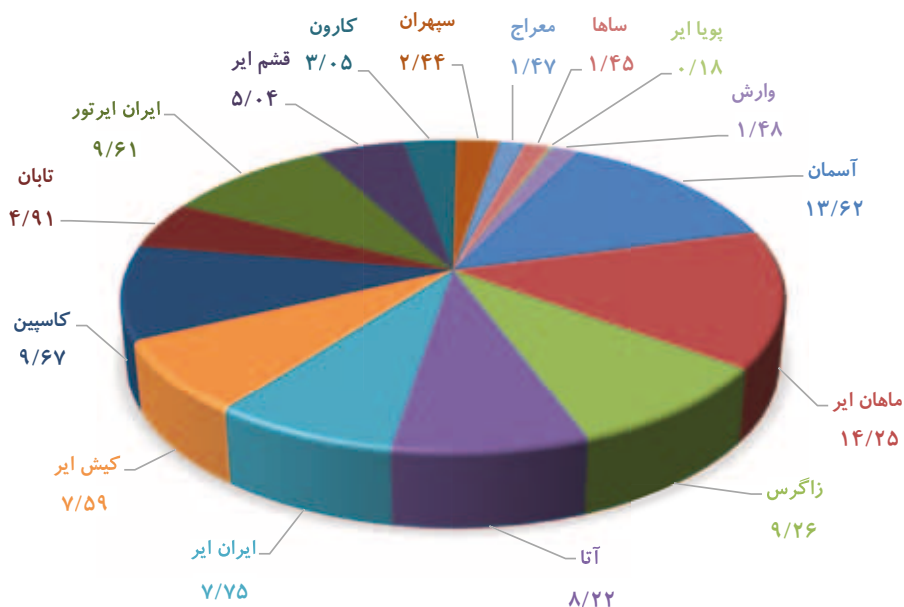




نمودار ۲-۶: سهم مسافر جابه‌جا شده توسط شرکت‌های هواپیمایی ایرانی در پروازهای داخلی سال ۹۶



نمودار ۲-۷: سهم مسافر جابه‌جا شده توسط شرکت‌های هواپیمایی ایرانی در پروازهای داخلی سال ۹۷



فصل دوم

عملکرد شرکت‌های هواپیمایی ایرانی در پروازهای داخلی

بخش اول

مقایسه عملکرد سالانه شرکت‌های هواپیمایی ایرانی در پروازهای داخلی

بخش دوم

عملکرد شرکت‌های هواپیمایی ایرانی در پروازهای داخلی (برحسب مبدا و مقصد پرواز)



جدول ۱-۲-۲: عملکرد شرکت‌های هواپیمایی داخلی در پروازهای داخلی به تفکیک مبدا و مقصد

تعداد پرواز	پست (کیلوگرم)	بار (کیلوگرم)	تعداد مسافر	فرودگاه مقصد	فرودگاه مبدا
۱۳۱	۰	۰	۱۱,۰۵۵	بندرعباس	ابوموسی
۱	۰	۰	۴۰	قشم	
۱۳۲	۰	۰	۱۱,۰۹۵	مجموع	
۴۳	۰	۰	۴,۴۳۹	خلیج فارس	اراک
۵۴	۰	۰	۴,۳۶۱	مشهد	
۱۸	۰	۰	۱۸۵	مهرآباد تهران	
۱۱۵	۰	۰	۸,۹۸۵	مجموع	
۲	۰	۳	۶۱	اصفهان	اردبیل
۲	۰	۰	۰	رشت	
۱۰۱	۰	۴۳,۳۵۲	۱۱,۰۷۱	مشهد	
۷۹۹	۱	۸,۰۳۵	۷۰,۵۸۴	مهرآباد تهران	
۹۰۴	۱	۵۱,۳۹۰	۸۱,۷۱۶	مجموع	
۱۴	۰	۰	۰	امام خمینی	ارومیه
۱	۰	۰	۱۲	تبریز	
۶	۰	۰	۹۰	رشت	
۶۹	۰	۴۷,۳۰۰	۸,۷۹۰	مشهد	
۱,۴۹۷	۶۰۷	۶۴,۳۶۹	۱۵۲,۶۸۹	مهرآباد تهران	
۱	۰	۰	۰	یزد	
۱,۵۸۸	۶۰۷	۱۱۱,۶۶۹	۱۶۱,۵۸۱	مجموع	
۳۵۳	۰	۱۰۳	۱۸,۰۵۷	آبادان	اصفهان
۸	۰	۰	۲۸۲	امام خمینی	
۶۹۹	۰	۷۹۳	۵۹,۵۵۸	اهواز	
۶۸	۰	۰	۱,۸۱۵	ایلام	



جدول ۲-۱: عملکرد شرکت‌های هواپیمایی داخلی در پروازهای داخلی به تفکیک مبدا و مقصد

تعداد پرواز	پست (کیلوگرم)	بار (کیلوگرم)	تعداد مسافر	فرودگاه مقصد	فرودگاه مبدا
۱۳۵	۰	۱,۱۱۶	۱۵,۱۰۹	بندرعباس	اصفهان
۵۱	۰	۸۹۴	۱,۵۰۴	بهرگان	
۸۲	۰	۱۰۱	۳,۵۱۰	بوشهر	
۱۷۰	۰	۴	۹,۳۸۹	تبریز	
۱۵۷	۰	۵,۲۷۶	۱۲,۲۴۸	خارک	
۲۹۳	۰	۶۷	۳۸,۲۵۱	خلیج فارس	
۱	۰	۰	۱۴۶	دزفول	
۸	۰	۰	۳۲۶	رامسر	
۹۱	۰	۳۹	۳,۵۴۳	رشت	
۰	۰	۳۶۶	۹۷۵	زاهدان	
۸۲	۰	۱,۵۷۱	۴,۰۳۴	سیری	
۱۵۹	۰	۲,۵۴۲	۸,۸۰۳	شیراز	
۱۳۱	۰	۷,۳۵۲	۱۶,۷۰۰	قشم	
۱	۰	۰	۹۱	کاشان	
۲۰۰	۰	۲۲۳	۵,۵۸۴	کرمان	
۹۵۴	۰	۶۶,۰۶۶	۱۱۷,۴۷۸	کیش	
۳۴	۰	۵۴۵	۱,۵۹۴	لاوان	
۱۰۰	۰	۰	۶,۴۷۲	ماهشهر	
۲,۰۵۲	۸	۲۷,۲۳۹	۲۷۵,۸۵۹	مشهد	
۲,۳۲۲	۳,۰۸۴	۸۰,۹۷۲	۱۸۵,۹۲۴	مهرآباد تهران	
۴	۰	۰	۲۹۴	یزد	
۸,۱۵۵	۳,۰۹۲	۱۹۵,۲۶۹	۷۸۷,۵۴۶	مجموع	

جدول ۱-۲-۲: عملکرد شرکت‌های هواپیمایی داخلی در پروازهای داخلی به تفکیک مبدا و مقصد

تعداد پرواز	پست (کیلوگرم)	بار (کیلوگرم)	تعداد مسافر	فرودگاه مقصد	فرودگاه مبدا
۱۰	۰	۰	۰	ارومیه	امام خمینی
۲	۰	۰	۰	اصفهان	
۳۴	۰	۲۳,۵۰۴	۱,۱۰۲	تبریز	
۱	۰	۰	۱۷۹	کرمان	
۲	۰	۰	۰	کیش	
۷	۰	۰	۲۶۷	مشهد	
۶۴	۰	۰	۰	مهرآباد تهران	
۲	۰	۰	۰	یزد	
۱۲۲	۰	۲۳,۵۰۴	۱,۵۴۸	مجموع	
۲	۰	۰	۳۶	آبادان	اهواز
۷۷۲	۰	۱,۵۱۵	۶۴,۷۰۷	اصفهان	
۱۲۷	۰	۱,۱۵۵	۱۱,۴۲۶	بندرعباس	
۲	۰	۰	۱۲۵	بوشهر	
۹۸	۰	۱,۵۳۳	۸,۹۰۷	تبریز	
۲۶۹	۰	۴۲۰	۱۳,۶۷۳	خارک	
۱۰۳	۰	۴,۶۰۰	۱۱,۶۹۸	خلیج فارس	
۱۰۵	۰	۱۴۷	۹,۱۴۱	رشت	
۱۰۱	۰	۸۰۹	۹,۶۹۵	ساری	
۵۳	۰	۳۱۰	۳,۳۴۰	سیری	
۶۸۷	۰	۴,۰۴۹	۴۳,۵۳۱	شیراز	
۱	۰	۰	۰	قشم	
۱	۰	۰	۸۸	کرمان	
۳۴	۰	۳۴۵	۱,۴۹۲	کرمانشاه	



جدول ۲-۲-۱: عملکرد شرکت‌های هواپیمایی داخلی در پروازهای داخلی به تفکیک مبدا و مقصد

تعداد پرواز	پست (کیلوگرم)	بار (کیلوگرم)	تعداد مسافر	فرودگاه مقصد	فرودگاه مبدا
۲۸۰	۰	۴,۵۵۴	۳۱,۲۸۲	کیش	اهواز
۲۱	۰	۰	۸۲۰	لار	
۵	۰	۰	۱۹۰	لامرد	
۳۳	۰	۰	۱,۲۱۴	لاوان	
۱,۵۰۹	۰	۱۴,۶۷۲	۲۱۷,۰۸۵	مشهد	
۵,۵۷۰	۱۷,۹۵۱	۳۱۶,۰۲۲	۶۸۶,۲۶۶	مهرآباد تهران	
۵۳	۰	۱۲۰	۲,۸۷۵	یزد	
۹,۸۲۶	۱۷,۹۵۱	۳۵۰,۲۵۱	۱,۱۱۷,۵۹۱	مجموع	
۷۰	۰	۱۰۰	۱,۴۹۲	جیرفت	ایرانشهر
۴۲	۰	۰	۹۸۸	زابل	
۱	۰	۰	۸۵	زاهدان	
۳	۰	۰	۱۰۱	مهرآباد تهران	
۱۱۶	۰	۱۰۰	۲,۶۶۶	مجموع	
۷۱	۰	۰	۲,۱۷۴	اصفهان	ایلام
۱	۰	۰	۷	اهواز	
۲	۰	۰	۳۳	کرمانشاه	
۸۵	۰	۵۸۱	۶,۷۹۸	مشهد	
۱,۱۸۳	۰	۷,۳۷۴	۸۸,۶۳۸	مهرآباد تهران	
۲	۰	۰	۲۱	نوشهر	
۱,۳۴۴	۰	۷,۹۵۵	۹۷,۶۷۱	مجموع	
۳۵۴	۰	۴,۶۶۲	۱۹,۷۹۱	اصفهان	آبادان
۱	۰	۰	۰	امام خمینی	
۶	۰	۰	۲۴۴	اهواز	

جدول ۲-۱: عملکرد شرکت‌های هواپیمایی داخلی در پروازهای داخلی به تفکیک مبدا و مقصد

فرودگاه مبدا	فرودگاه مقصد	تعداد مسافر	بار (کیلوگرم)	پست (کیلوگرم)	تعداد پرواز
آبادان	بندرعباس	۳,۱۴۷	۱۵۳	۰	۴۹
	تبریز	۷۱	۰	۰	۲
	شیراز	۲۷,۸۶۸	۱۵۶	۰	۴۹۱
	کیش	۱,۲۹۴	۴۶	۰	۱۸
	مشهد	۱۴۰,۴۳۰	۳۲,۴۸۱	۰	۱,۰۳۲
	مهرآباد تهران	۱۵۰,۰۱۵	۷۴,۰۹۲	۰	۱,۳۰۰
	مجموع	۳۴۲,۸۶۰	۱۱۱,۵۹۰	۰	۳,۲۵۳
آقاجاری	مهرآباد تهران	۶,۹۷۹	۰	۰	۹۷
	مجموع	۶,۹۷۹	۰	۰	۹۷
بجنورد	مهرآباد تهران	۶,۴۲۵	۴۳۴	۰	۱۰۷
	مجموع	۶,۴۲۵	۴۳۴	۰	۱۰۷
بم	کرمان	۰	۰	۰	۱
	مهرآباد تهران	۴,۲۲۴	۰	۰	۱۲۰
	مجموع	۴,۲۲۴	۰	۰	۱۲۱
بندرعباس	آبادان	۳,۳۶۱	۵۰۸	۰	۴۹
	ابوموسی	۱۱,۰۰۰	۰	۰	۱۳۰
	اردبیل	۵۴	۰	۰	۱
	اصفهان	۱۷,۵۰۳	۲,۶۰۴	۰	۱۴۵
	اهواز	۱۱,۷۱۷	۳۲۲	۰	۱۲۷
	تبریز	۷,۶۲۰	۲۰,۶۱۹	۰	۹۶
	چابهار	۱,۵۷۲	۱۵۵	۰	۳۴
	رشت	۱۴,۸۰۹	۵,۳۹۹	۰	۱۴۲
	زاهدان	۱,۵۷۰	۷۵	۰	۴۷



جدول ۲-۱۰: عملکرد شرکت‌های هواپیمایی داخلی در پروازهای داخلی به تفکیک مبدا و مقصد

تعداد پرواز	پست (کیلوگرم)	بار (کیلوگرم)	تعداد مسافر	فرودگاه مقصد	فرودگاه مبدا
۶۸	۰	۶,۴۹۰	۵,۷۰۳	ساری	بندرعباس
۱	۰	۰	۰	سیرجان	
۵۱	۰	۰	۱,۸۴۹	سیری	
۹۸۰	۰	۷,۰۴۷	۵۴,۱۹۶	شیراز	
۳	۰	۰	۵۵	قشم	
۱	۰	۰	۰	کرمان	
۴۴	۰	۶۹۹	۴,۳۱۶	کرمانشاه	
۶۴۶	۰	۲۳,۲۷۶	۴۴,۵۵۲	کیش	
۴۶	۰	۶,۸۷۹	۳,۰۲۹	گرگان	
۲۳۴	۰	۲,۶۸۷	۲۲,۹۹۱	مشهد	
۲,۳۰۷	۱۳۵,۶۸۵	۳۷۳,۸۷۷	۳۴۰,۹۵۱	مهرآباد تهران	
۱۴۰	۰	۹۵۴	۸,۸۶۹	یزد	
۵,۲۹۲	۱۳۵,۶۸۵	۴۵۱,۵۹۱	۵۵۵,۷۱۷	مجموع	
۳	۰	۰	۹۳	بندرعباس	بندرلنگه
۸۴	۰	۱,۰۶۸	۲,۹۵۲	شیراز	
۰	۰	۸,۳۰۵	۱,۸۵۳	مهرآباد تهران	
۸۷	۰	۹,۳۷۳	۴,۸۹۸	مجموع	
۸۲	۰	۳۲۵	۳,۶۲۹	اصفهان	بوشهر
۱	۰	۰	۴۱	اهواز	
۱	۰	۰	۷	بندرعباس	
۱۶۱	۰	۴۶۰	۸,۲۹۴	خارک	
۲۴	۰	۳	۶۸۲	شیراز	
۳	۰	۶,۰۳۹	۱۵۴	کیش	

جدول ۱۰-۲-۲: عملکرد شرکت‌های هواپیمایی داخلی در پروازهای داخلی به تفکیک مبدا و مقصد

تعداد پرواز	پست (کیلوگرم)	بار (کیلوگرم)	تعداد مسافر	فرودگاه مقصد	فرودگاه مبدا
۲۱۰	۰	۰	۴۴,۵۵۳	مشهد	بوشهر
۱,۴۰۶	۵,۰۷۸	۲۶۱,۲۱۷	۱۴۸,۹۹۵	مهرآباد تهران	
۲	۰	۰	۰	یزد	
۱,۸۹۰	۵,۰۷۸	۲۶۸,۰۴۴	۲۰۶,۳۵۵	مجموع	
۵۰	۰	۰	۳,۱۱۸	اصفهان	بهرگان
۱	۰	۰	۷۵	بوشهر	
۴۷	۰	۰	۱,۷۶۲	خارک	
۴۸	۰	۰	۱,۱۶۶	شیراز	
۵۱	۰	۰	۳,۳۲۴	مهرآباد تهران	
۱۹۷	۰	۰	۹,۴۴۵	مجموع	
۱	۰	۰	۰	اهواز	بیرجند
۶۳	۰	۲۷	۴,۹۷۶	مشهد	
۴۸۴	۰	۶,۱۸۹	۳۷,۵۰۱	مهرآباد تهران	
۵۴۸	۰	۶,۲۱۶	۴۲,۴۷۷	مجموع	
۸۸	۰	۰	۳,۲۳۲	مهرآباد تهران	پارس آباد
۸۸	۰	۰	۳,۲۳۲	مجموع	
۴	۰	۰	۰	امام خمینی	پیام
۳۰	۰	۰	۳,۳۷۸	مشهد	
۱۶	۰	۰	۰	مهرآباد تهران	
۵۰	۰	۰	۳,۳۷۸	مجموع	
۱	۰	۰	۳۷	آبادان	تبریز
۱	۰	۰	۰	ارومیه	
۱۷۱	۰	۵۱	۱۲,۷۹۴	اصفهان	



جدول ۲-۱: عملکرد شرکت‌های هواپیمایی داخلی در پروازهای داخلی به تفکیک مبدا و مقصد

تعداد پرواز	پست (کیلوگرم)	بار (کیلوگرم)	تعداد مسافر	فرودگاه مقصد	فرودگاه مبدا
۲۸	۰	۱۵,۱۱۱	۱,۶۱۲	امام خمینی	تبریز
۹۸	۰	۱,۴۱۵	۸,۹۱۶	اهواز	
۹۵	۰	۶۲,۸۵۶	۷,۸۰۲	بندرعباس	
۱۲۱	۰	۰	۱۱,۲۲۱	خلیج فارس	
۸۹	۰	۲۴۹	۳,۷۴۸	رشت	
۲	۰	۰	۴۱	ساری	
۲۴۰	۰	۳۱,۶۴۸	۲۰,۴۶۴	شیراز	
۱	۰	۰	۰	کرمانشاه	
۲۲۲	۰	۱۰,۲۱۱	۲۸,۵۷۴	کیش	
۸۸۲	۰	۶۶۹	۱۴۱,۱۰۲	مشهد	
۳,۲۹۵	۵۳	۸۸,۷۷۵	۴۱۶,۶۵۱	مهرآباد تهران	
۵,۲۴۶	۵۳	۲۱۰,۹۸۵	۶۵۲,۹۶۲	مجموع	
۱	۰	۰	۲۱	مهرآباد تهران	جاسک
۱	۰	۰	۲۱	مجموع	
۱	۰	۰	۶	شیراز	چهرم
۹۲	۰	۰	۲,۹۲۰	مهرآباد تهران	
۹۳	۰	۰	۲,۹۲۶	مجموع	
۶۹	۰	۰	۴۸	ایرانشهر	حیرفت
۱	۰	۰	۷۱	کرمان	
۷۸	۰	۰	۲,۰۰۵	مهرآباد تهران	
۱۴۸	۰	۰	۲,۱۲۴	مجموع	
۲۹	۰	۲۲۲	۱,۴۲۰	بندرعباس	چابهار
۱۸۱	۲۰	۳,۶۳۹	۱۱,۹۳۴	زاهدان	

جدول ۱-۲-۲: عملکرد شرکت‌های هواپیمایی داخلی در پروازهای داخلی به تفکیک مبدا و مقصد

فرودگاه مبدا	فرودگاه مقصد	تعداد مسافر	بار (کیلوگرم)	پست (کیلوگرم)	تعداد پرواز
چابهار	شیراز	۳۲۲	۰	۰	۴
	قشم	۱۳	۰	۰	۱
	مشهد	۱۵,۳۲۲	۸۹۵	۰	۱۲۲
	مهرآباد تهران	۸۳,۵۹۹	۳۷,۰۳۶	۳,۰۷۹	۶۱۲
مجموع		۱۱۲,۶۱۰	۴۱,۷۹۲	۳,۰۹۹	۹۴۹
خارک	اصفهان	۱۲,۰۳۷	۰	۰	۱۵۹
	اهواز	۱۲,۳۶۸	۲۱۰	۰	۲۶۹
	بهرگان	۱,۵۸۸	۰	۰	۴۷
	بوشهر	۶,۸۵۱	۰	۰	۱۵۹
	شیراز	۱۹,۳۵۹	۱۲۰	۰	۲۶۱
	مهرآباد تهران	۲۵,۰۰۴	۷۶۰	۰	۳۱۴
مجموع		۷۷,۲۰۷	۱,۰۹۰	۰	۱,۲۰۹
خرم آباد	ایلام	۷	۰	۰	۱
	مشهد	۱,۲۱۰	۰	۰	۱۵
	مهرآباد تهران	۲۰,۸۳۸	۱,۸۵۵	۰	۳۳۰
مجموع		۲۲,۰۵۵	۱,۸۵۵	۰	۳۴۶
خلیج فارس	اراک	۴,۶۱۷	۰	۰	۴۳
	اصفهان	۳۹,۴۴۵	۲۷۷	۵	۲۹۳
	اهواز	۱۱,۹۰۴	۰	۰	۱۰۳
	تبریز	۱۱,۴۵۲	۰	۰	۱۲۱
	رشت	۸,۱۵۹	۷	۰	۹۸
	ساری	۴,۷۶۶	۰	۰	۵۳
	شیراز	۲۹,۸۳۲	۰	۰	۳۴۴



جدول ۲-۱۰: عملکرد شرکت‌های هواپیمایی داخلی در پروازهای داخلی به تفکیک مبدا و مقصد

تعداد پرواز	پست (کیلوگرم)	بار (کیلوگرم)	تعداد مسافر	فرودگاه مقصد	فرودگاه مبدا
۵۲	۰	۰	۵,۹۱۶	کرمانشاه	خلیج فارس
۱	۰	۰	۲۰	کیش	
۱	۰	۰	۹	لار	
۱۵۵	۰	۱,۲۵۱	۲۵,۵۰۱	مشهد	
۱,۷۳۶	۱,۵۸۲	۶۹,۶۸۲	۲۳۳,۴۸۹	مهرآباد تهران	
۳,۰۰۰	۱,۵۸۷	۷۱,۲۱۷	۳۷۵,۱۱۰	مجموع	
۲	۰	۰	۷۸	ارومیه	خوی
۱	۰	۰	۷	تبریز	
۱۳۲	۰	۰	۴,۷۵۰	مهرآباد تهران	
۱۳۵	۰	۰	۴,۸۳۵	مجموع	
۲۷	۰	۰	۴,۲۱۸	مشهد	دزفول
۷۶۹	۰	۱,۰۵۶	۶۲,۳۷۶	مهرآباد تهران	
۷۹۶	۰	۱,۰۵۶	۶۶,۵۹۴	مجموع	
۸	۰	۰	۲۷۹	اصفهان	رامسر
۴۰۹	۰	۶۷۰	۱۸,۱۰۲	مهرآباد تهران	
۴۱۷	۰	۶۷۰	۱۸,۳۸۱	مجموع	
۲	۰	۰	۰	اردبیل	رشت
۶	۰	۰	۱۰۷	ارومیه	
۹۱	۰	۰	۳,۵۶۷	اصفهان	
۱	۰	۰	۰	امام خمینی	
۱۰۷	۰	۰	۸,۷۸۷	اهواز	
۱۴۱	۰	۵,۱۶۰	۱۵,۱۷۱	بندرعباس	
۹۰	۰	۰	۳,۷۸۰	تبریز	

جدول ۱۰-۲-۲: عملکرد شرکت‌های هواپیمایی داخلی در پروازهای داخلی به تفکیک مبدا و مقصد

تعداد پرواز	پست (کیلوگرم)	بار (کیلوگرم)	تعداد مسافر	فرودگاه مقصد	فرودگاه مبدا
۹۸	۰	۱۷۱	۸,۴۷۵	خلیج فارس	رشت
۱	۰	۰	۰	رامسر	
۱	۰	۰	۰	ساری	
۱۶۵	۰	۹۴۵	۱۲,۳۳۳	شیراز	
۱۴۰	۰	۱۶,۳۹۷	۱۵,۱۰۳	کیش	
۱	۰	۰	۰	گرگان	
۵۴۴	۰	۱۹۹	۷۶,۲۸۰	مشهد	
۸۹۳	۸	۹,۰۹۸	۴۶,۴۹۴	مهرآباد تهران	
۲,۲۸۱	۸	۳۱,۹۷۰	۱۹۰,۰۹۷	مجموع	
۱۰۰	۰	۰	۴,۴۲۲	مهرآباد تهران	رفسنجان
۱۰۰	۰	۰	۴,۴۲۲	مجموع	
۴۳	۰	۰	۴۵	ایرانشهر	زابل
۶۶	۰	۰	۴,۸۰۰	مشهد	
۱۲۵	۰	۰	۵,۸۰۳	مهرآباد تهران	
۲۳۴	۰	۰	۱۰,۶۴۸	مجموع	
۱	۰	۰	۱,۰۲۰	اصفهان	زاهدان
۴۶	۰	۰	۱,۲۱۴	بندرعباس	
۱۷۴	۳۸	۱۷,۸۱۳	۱۱,۳۶۳	چابهار	
۱۰۲	۰	۱,۰۶۹	۸,۰۶۴	شیراز	
۴۴	۰	۰	۶۲۳	کرمان	
۹۱	۰	۲۷,۵۶۲	۷,۳۷۶	گرگان	
۴۳۰	۰	۲۸,۰۷۷	۶۱,۹۵۳	مشهد	



جدول ۲-۱۰: عملکرد شرکت‌های هواپیمایی داخلی در پروازهای داخلی به تفکیک مبدا و مقصد

تعداد پرواز	پست (کیلوگرم)	بار (کیلوگرم)	تعداد مسافر	فرودگاه مقصد	فرودگاه مبدا
۱,۱۵۸	۴۳,۲۵۵	۱۶۱,۳۵۱	۱۳۳,۵۱۵	مهرآباد تهران	زاهدان
۲۰,۴۶	۴۳,۲۹۳	۲۳۵,۱۷۲	۲۲۵,۱۲۸	مجموع	
۲۵	۰	۰	۳,۵۸۲	مشهد	زنجان
۵	۰	۷۹۸	۲۷۱	مهرآباد تهران	
۳۰	۰	۷۹۸	۳,۸۵۳	مجموع	
۹۹	۰	۰	۹,۱۰۳	اهواز	ساری
۷۳	۰	۱۲,۹۴۵	۵,۷۵۹	بندرعباس	
۲	۰	۰	۴۲	تبریز	
۵۳	۰	۰	۵,۴۱۴	خلیج فارس	
۱	۰	۰	۰	رشت	
۱	۰	۰	۰	زاهدان	
۱۴۶	۰	۰	۱۰,۲۲۷	شیراز	
۱۵۴	۰	۵,۰۸۶	۱۴,۱۴۶	کیش	
۶۵۰	۰	۲۰	۸۴,۰۲۵	مشهد	
۳۶۱	۰	۵۰۵	۱۴,۴۹۵	مهرآباد تهران	
۱,۵۴۰	۰	۱۸,۵۵۶	۱۴۳,۲۱۱	مجموع	
۲	۰	۰	۱۸۶	کیش	سبزوار
۲	۰	۰	۲۳۵	مشهد	
۱۶۸	۰	۰	۱۰,۵۰۸	مهرآباد تهران	
۱۷۲	۰	۰	۱۰,۹۲۹	مجموع	
۱	۰	۳	۶۴	مشهد	سمنان
۳	۰	۰	۱۰۳	مهرآباد تهران	
۴	۰	۳	۱۶۷	مجموع	

جدول ۲-۱: عملکرد شرکت‌های هواپیمایی داخلی در پروازهای داخلی به تفکیک مبدا و مقصد

فرودگاه مبدا	فرودگاه مقصد	تعداد مسافر	بار (کیلوگرم)	پست (کیلوگرم)	تعداد پرواز
سنندج	مهرآباد تهران	۲۵,۰۵۶	۷,۴۹۵	۰	۳۵۶
مجموع		۲۵,۰۵۶	۷,۴۹۵	۰	۳۵۶
سهند	مهرآباد تهران	۴۴۲	۰	۰	۱۲
مجموع		۴۴۲	۰	۰	۱۲
سیرجان	مهرآباد تهران	۲۳,۴۴۱	۰	۰	۳۳۹
مجموع		۲۳,۴۴۱	۰	۰	۳۳۹
سیری	اصفهان	۷,۵۸۵	۶۶۵	۰	۹۶
	اهواز	۳,۳۱۶	۵۰	۰	۵۳
	بندرعباس	۳۱۲	۰	۰	۷
	شیراز	۶,۷۷۵	۵۷۷	۰	۸۹
	لامرد	۳,۳۲۷	۲۵	۰	۴۸
	مهرآباد تهران	۵,۵۸۵	۱,۰۰۷	۰	۹۲
مجموع		۲۶,۹۰۰	۲,۳۲۴	۰	۳۸۵
شاهرود	کیش	۶۳۱	۰	۰	۱۷
	مشهد	۱,۸۶۱	۰	۰	۸۵
	مهرآباد تهران	۱,۷۴۳	۰	۵	۹۱
مجموع		۴,۲۳۵	۰	۵	۱۹۳
شهرکرد	مشهد	۵,۴۳۸	۰	۰	۵۱
	مهرآباد تهران	۷,۸۸۹	۰	۰	۱۵۸
مجموع		۱۳,۳۲۷	۰	۰	۲۰۹
شیراز	آبادان	۲۵,۴۳۸	۱,۰۲۲	۰	۴۹۴
	اصفهان	۷,۵۴۲	۴۹۵	۰	۱۲۷
	اهواز	۴۰,۹۵۶	۲,۶۳۰	۰	۷۶۲



جدول ۲-۱: عملکرد شرکت‌های هواپیمایی داخلی در پروازهای داخلی به تفکیک مبدا و مقصد

تعداد پرواز	پست (کیلوگرم)	بار (کیلوگرم)	تعداد مسافر	فرودگاه مقصد	فرودگاه مبدا
۸۸۳	۰	۵,۴۱۳	۴۹,۸۶۴	بندرعباس	شیراز
۸۴	۰	۳۵۳	۲,۶۸۳	بندرلنگه	
۴۶	۰	۱,۲۶۸	۱,۵۰۹	بهرگان	
۲۳	۰	۲	۶۶۷	بوشهر	
۲۴۲	۰	۱۰,۵۶۴	۱۹,۷۳۸	تبریز	
۴	۰	۱	۲۷۳	چابهار	
۲۶۱	۰	۳,۹۷۱	۱۹,۴۲۲	خارک	
۳۴۶	۰	۰	۳۴,۹۳۴	خلیج فارس	
۱۶۵	۰	۱,۷۲۲	۱۲,۱۸۹	رشت	
۱۰۲	۰	۲,۴۸۲	۷,۵۴۹	زاهدان	
۱۴۶	۰	۱,۵۱۶	۱۰,۵۸۲	ساری	
۱۰۳	۰	۱۹,۷۰۷	۵,۹۴۱	سیری	
۲۵۶	۰	۹۶۴	۱۱,۷۰۳	قشم	
۱۵۲	۱	۲۷۳	۵,۱۸۲	کرمان	
۵۷	۰	۴۸۱	۳,۲۷۵	کرمانشاه	
۱,۱۰۸	۰	۴۸,۶۶۲	۱۰۷,۷۱۹	کیش	
۳۰	۰	۰	۱,۰۷۵	لامرد	
۲۰۵	۰	۴۶,۲۶۴	۱۲,۱۸۱	لاوان	
۹۸	۰	۷,۵۳۳	۵,۲۹۹	ماهشهر	
۱,۳۹۲	۰	۳۴,۹۰۶	۱۷۰,۹۱۲	مشهد	
۶,۵۷۹	۸۲,۵۰۱	۴۷۸,۷۲۲	۷۰۰,۸۶۴	مهرآباد تهران	
۱۶	۰	۱۷	۹۷۹	نوشهر	
۱۳,۶۸۱	۸۲,۵۰۲	۶۶۸,۹۶۸	۱,۲۵۸,۴۷۷	مجموع	

جدول ۲-۱۰: عملکرد شرکت‌های هواپیمایی داخلی در پروازهای داخلی به تفکیک مبدا و مقصد

فرودگاه مبدا	فرودگاه مقصد	تعداد مسافر	بار (کیلوگرم)	پست (کیلوگرم)	تعداد پرواز
طیس	مهرآباد تهران	۳,۳۰۲	۰	۰	۷۸
مجموع		۳,۳۰۲	۰	۰	۷۸
قشم	اصفهان	۱۶,۷۳۱	۹,۳۰۸	۰	۱۳۱
	بندرعباس	۴۸	۰	۰	۲
	بوشهر	۱۳	۰	۰	۱
	شیراز	۱۳,۱۸۸	۲,۶۲۷	۰	۲۵۴
	کرمان	۷۱	۰	۰	۲
	کرمانشاه	۴۵۱	۲,۷۱۶	۰	۸
	کیش	۰	۰	۰	۸
	مشهد	۲۳,۸۳۶	۲۵,۲۴۱	۰	۲۱۴
	مهرآباد تهران	۱۵۶,۷۱۳	۲۸۴,۸۴۵	۰	۱,۴۹۹
	یزد	۰	۰	۰	۱
مجموع		۲۱۱,۰۵۱	۳۲۴,۷۳۷	۰	۲,۱۲۰
کاشان	کیش	۷۸۶	۰	۰	۱۲
	مشهد	۲,۵۴۵	۰	۰	۲۲
	مهرآباد تهران	۳۱	۰	۰	۱
مجموع		۳,۳۶۲	۰	۰	۳۵
کرمان	اصفهان	۸,۹۶۰	۶۰۵	۷۵۰	۱۹۸
	اهواز	۲۲	۰	۰	۱
	ایرانشهر	۵	۰	۰	۱
	چابهار	۰	۰	۰	۱
	زاهدان	۷۲۷	۲۳	۰	۴۶
	شیراز	۷,۹۷۴	۰	۲,۲۰۰	۱۵۲



جدول ۲-۱: عملکرد شرکت‌های هواپیمایی داخلی در پروازهای داخلی به تفکیک مبدا و مقصد

تعداد پرواز	پست (کیلوگرم)	بار (کیلوگرم)	تعداد مسافر	فرودگاه مقصد	فرودگاه مبدا
۱	۰	۰	۲	قشم	کرمان
۲۶۰	۵۰	۲,۵۱۶	۲۲,۶۶۸	کیش	
۳۰۵	۷۵۰	۱۲۶	۴۲,۶۲۵	مشهد	
۱,۵۵۷	۱۳,۱۲۹	۴۶,۵۱۷	۲۷۷,۵۵۷	مهرآباد تهران	
۲	۰	۰	۰	یزد	
۲,۵۲۴	۱۶,۸۷۹	۴۹,۷۸۷	۳۶۰,۵۴۰	مجموع	
۳۴	۰	۰	۱,۲۹۲	اهواز	کرمانشاه
۱	۰	۰	۰	ایلام	
۴۴	۰	۸۵۶	۴,۳۱۵	بندرعباس	
۱	۰	۰	۱۶۲	تبریز	
۵۳	۰	۰	۶,۱۸۲	خلیج فارس	
۵۶	۰	۷۸	۳,۴۵۴	شیراز	
۸	۰	۱,۰۸۲	۴۴۸	قشم	
۱۳۵	۰	۰	۱۲,۵۴۲	کیش	
۵۲۸	۰	۸,۸۴۶	۶۸,۱۹۸	مشهد	
۱,۹۰۰	۲۹۰	۲۵,۵۵۶	۱۶۵,۹۳۰	مهرآباد تهران	
۲,۷۶۰	۲۹۰	۳۶,۴۱۸	۲۶۲,۵۲۳	مجموع	
۱	۰	۰	۰	بندرعباس	کلاله
۳	۰	۰	۱۵	گرگان	
۱۹	۰	۲۹۴	۸۳۱	مهرآباد تهران	
۲۳	۰	۲۹۴	۸۴۶	مجموع	
۱۸	۰	۱	۱,۲۷۷	آبادان	کیش
۹۶۰	۰	۴,۹۵۰	۱۱۷,۲۲۲	اصفهان	

جدول ۲-۱: عملکرد شرکت‌های هواپیمایی داخلی در پروازهای داخلی به تفکیک مبدا و مقصد

تعداد پرواز	پست (کیلوگرم)	بار (کیلوگرم)	تعداد مسافر	فرودگاه مقصد	فرودگاه مبدا
۱	۰	۰	۰	امام خمینی	کیش
۲۸۰	۰	۶۶۲	۲۹,۱۸۴	اهواز	
۶۴۴	۰	۱۰,۶۳۵	۴۳,۷۵۵	بندرعباس	
۳	۰	۰	۱۱۵	بوشهر	
۲۲۲	۰	۶۳۱	۳۷,۸۸۱	تبریز	
۱۳۹	۰	۳۴۰	۱۴,۳۹۱	رشت	
۱۵۵	۰	۱۵۷	۱۴,۴۴۷	ساری	
۱	۰	۰	۹۴	سبزوار	
۱۷	۰	۰	۵۹۵	شاهرود	
۱,۱۰۴	۰	۶,۵۹۷	۱۰۸,۶۹۳	شیراز	
۸	۰	۰	۰	قشم	
۱۱	۰	۰	۷۲۹	کاشان	
۲۵۹	۰	۸۷۷	۲۱,۹۷۷	کرمان	
۱۳۵	۰	۱,۴۷۲	۱۳,۳۶۸	کرمانشاه	
۵۱	۰	۱۴۰	۳,۸۲۹	گرگان	
۱	۰	۰	۶۷	لار	
۱,۲۶۵	۰	۱۲۶,۵۹۷	۱۸۲,۳۲۵	مشهد	
۶,۱۴۲	۳۶	۱۹۵,۰۹۶	۷۹۳,۱۰۹	مهرآباد تهران	
۴۶	۰	۱۱۱	۳,۵۰۶	همدان	
۹۷	۰	۰	۱۲,۱۶۴	یزد	
۱۱,۵۵۹	۳۶	۳۴۸,۲۶۶	۱,۳۸۸,۷۲۸	مجموع	
۱۳۰	۰	۰	۶,۰۶۳	مهرآباد تهران	گچساران
۱۳۰	۰	۰	۶,۰۶۳	مجموع	



جدول ۲-۱: عملکرد شرکت‌های هواپیمایی داخلی در پروازهای داخلی به تفکیک مبدا و مقصد

تعداد پرواز	پست (کیلوگرم)	بار (کیلوگرم)	تعداد مسافر	فرودگاه مقصد	فرودگاه مبدا
۴۶	۰	۱۰,۱۷۷	۳,۱۸۶	بندرعباس	گرگان
۹۱	۰	۱۱,۴۱۶	۷,۰۰۷	زاهدان	
۵۱	۰	۹۲۹	۳,۸۸۳	کیش	
۱۳۱	۰	۰	۵,۷۱۶	مشهد	
۱,۱۹۶	۰	۶,۱۹۴	۶۳,۷۰۵	مهرآباد تهران	
۱,۵۱۵	۰	۲۸,۷۱۶	۸۳,۴۹۷	مجموع	
۲۱	۰	۰	۷۷۱	اهواز	لار
۱	۰	۰	۹	بندرعباس	
۱۱۷	۰	۶,۷۲۸	۸,۸۰۹	مهرآباد تهران	
۱۳۹	۰	۶,۷۲۸	۹,۵۸۹	مجموع	
۵	۰	۰	۱۷۰	اهواز	لامرد
۴۴	۰	۰	۱,۸۵۳	بندرعباس	
۴	۰	۰	۱۲۵	سیری	
۳۰	۰	۰	۸۳۴	شیراز	
۵۳	۰	۰	۲,۳۲۲	مهرآباد تهران	
۱۳۶	۰	۰	۵,۳۰۴	مجموع	
۵۲	۰	۲۹۱	۴,۳۸۶	اصفهان	لاوان
۳۳	۰	۱۲۰	۱,۱۵۰	اهواز	
۱	۰	۰	۹۲	بندرعباس	
۱۸۶	۰	۱,۹۹۹	۱۲,۳۹۳	شیراز	
۱۴۴	۰	۳,۳۰۹	۱۱,۲۷۲	مهرآباد تهران	
۴۱۶	۰	۵,۷۱۹	۲۹,۲۹۳	مجموع	
۱	۰	۰	۱۵۹	مشهد	ماکو

جدول ۲-۱: عملکرد شرکت‌های هواپیمایی داخلی در پروازهای داخلی به تفکیک مبدا و مقصد

تعداد پرواز	پست (کیلوگرم)	بار (کیلوگرم)	تعداد مسافر	فرودگاه مقصد	فرودگاه مبدا
۱۳۸	۰	۰	۷,۳۱۶	مهرآباد تهران	ماکو
۱۳۹	۰	۰	۷,۴۷۵	مجموع	
۱۰۰	۰	۰	۶,۷۲۹	اصفهان	ماهشهر
۱۰۰	۰	۰	۶,۵۵۹	شیراز	
۷۴	۰	۲۰۰	۵,۸۴۷	مشهد	
۷۳۷	۰	۰	۵۸,۷۳۰	مهرآباد تهران	
۱,۰۱۱	۰	۲۰۰	۷۷,۸۶۵	مجموع	
۱,۰۳۳	۰	۴۲,۷۶۰	۱۴۱,۰۷۴	آبادان	مشهد
۵۳	۰	۱۲	۴,۲۸۳	اراک	
۹۵	۰	۵۳,۱۷۷	۱۰,۸۶۹	اردبیل	
۶۸	۰	۵۴,۹۳۵	۹,۱۸۴	ارومیه	
۲,۰۷۱	۰	۱۷,۶۷۹	۲۸۵,۹۷۴	اصفهان	
۶	۰	۰	۱۶۴	امام خمینی	
۱,۵۰۹	۰	۴۶,۳۰۶	۲۱۴,۹۸۱	اهواز	
۸۵	۰	۴۷۲	۷,۴۸۳	ایلام	
۲۳۵	۰	۳,۰۴۱	۲۲,۸۱۵	بندرعباس	
۲۱۱	۰	۰	۲۷,۵۳۶	بوشهر	
۶۶	۰	۳,۵۰۶	۴,۸۴۵	بیرجند	
۳۰	۰	۰	۲,۷۳۸	پیام	
۸۷۹	۰	۷,۸۵۸	۱۳۸,۲۶۰	تبریز	
۱۱۸	۰	۱,۷۱۷	۱۴,۱۶۴	چابهار	
۱۵	۰	۰	۱,۱۹۰	خرم آباد	
۱۵۶	۱۰	۲۱,۳۶۹	۲۵,۰۰۴	خلیج فارس	



جدول ۲-۱: عملکرد شرکت‌های هواپیمایی داخلی در پروازهای داخلی به تفکیک مبدا و مقصد

تعداد پرواز	پست (کیلوگرم)	بار (کیلوگرم)	تعداد مسافر	فرودگاه مقصد	فرودگاه مبدا
۲۷	۰	۰	۳,۹۷۷	دزفول	مشهد
۵۴۳	۰	۸۵۶	۷۵,۰۸۶	رشت	
۶۶	۰	۳,۵۸۱	۴,۱۰۹	زابل	
۴۲۵	۰	۲۳,۱۸۱	۶۰,۴۳۱	زاهدان	
۲۵	۰	۰	۳,۵۲۰	زنجان	
۶۴۷	۰	۱,۰۶۴	۸۱,۹۴۵	ساری	
۱	۰	۰	۶۵	سمنان	
۸۴	۰	۱,۰۳۰	۲,۱۲۹	شاهرود	
۵۱	۰	۰	۵,۵۵۷	شهرکرد	
۱,۳۹۵	۰	۴۹,۲۷۷	۱۷۳,۲۰۹	شیراز	
۱۸۵	۰	۱۰,۳۸۳	۱۹,۴۵۶	قشم	
۲۲	۰	۰	۲,۳۲۴	کاشان	
۳۰۴	۷	۵,۶۲۳	۴۳,۴۴۳	کرمان	
۵۲۹	۰	۲,۷۵۳	۷۰,۰۱۷	کرمانشاه	
۱,۲۶۹	۲	۳۴۴,۲۴۶	۱۸۵,۱۴۲	کیش	
۱۲۹	۰	۷۶۸	۵,۶۳۱	گرگان	
۱	۰	۰	۱۶۱	ماکو	
۷۳	۰	۴,۵۴۰	۵,۷۴۵	ماهشهر	
۱	۰	۰	۰	مشهد	
۱۱,۴۲۰	۴۰۱,۶۲۳	۱,۶۹۷,۹۴۶	۱,۶۲۷,۶۹۳	مهرآباد تهران	
۱۴۹	۰	۳۷۴	۱۳,۳۹۱	نوشهر	
۶۷	۰	۲,۹۶۷	۷,۹۲۲	همدان	
۵۴۰	۰	۶۰,۳۵	۷۰,۷۶۰	یزد	
۲۴,۵۸۳	۴۰۱,۶۴۲	۲,۴۰۷,۴۵۶	۳,۳۷۲,۲۷۷	مجموع	

جدول ۱-۲-۲: عملکرد شرکت‌های هواپیمایی داخلی در پروازهای داخلی به تفکیک مبدا و مقصد

تعداد پرواز	پست (کیلوگرم)	بار (کیلوگرم)	تعداد مسافر	فرودگاه مقصد	فرودگاه مبدا
۱,۳۲۰	۰	۱۲۷,۹۶۵	۱۴۹,۸۶۷	آبادان	مهرآباد تهران
۹۷	۰	۱۷۴	۵,۲۷۱	آقاجاری	
۱	۰	۰	۱۹	ابوموسی	
۱۹	۰	۰	۲۵۲	اراک	
۸۰۵	۴,۳۷۶	۱۲,۵۷۴	۶۸,۱۳۵	اردبیل	
۱,۴۹۷	۲۱,۳۴۶	۶۷,۳۰۷	۱۵۴,۲۶۰	ارومیه	
۲,۲۳۶	۰	۷۳,۴۱۱	۱۸۹,۹۴۲	اصفهان	
۴۷	۰	۰	۰	امام خمینی	
۵,۵۶۹	۵۵,۱۲۵	۱,۰۸۹,۱۰۹	۶۸۶,۳۶۷	اهواز	
۳	۰	۰	۲۲۱	ایرانشهر	
۱,۱۸۹	۰	۱۲,۷۴۱	۸۴,۵۵۵	ایلام	
۱۰۷	۰	۸۱	۷,۴۱۶	بجنورد	
۱۲۲	۰	۲۰۴	۵,۳۷۴	بم	
۲,۳۱۱	۳۲,۷۶۹	۳۸۴,۰۹۴	۳۳۱,۸۴۷	بندرعباس	
۳	۰	۱۲,۱۱۵	۱,۹۸۷	بندرلنگه	
۵۳	۰	۰	۳,۶۲۴	بهرگان	
۱,۴۰۹	۲۷,۲۶۲	۲۸۵,۵۹۰	۱۴۷,۴۳۲	بوشهر	
۴۸۱	۶,۷۶۱	۲۵,۷۲۴	۳۷,۱۰۰	بیرجند	
۸۸	۰	۰	۲,۷۰۸	پارس آباد	
۳,۲۹۲	۲۶,۱۱۰	۷۶,۲۴۲	۴۱۲,۳۸۹	تبریز	
۱	۰	۰	۱۷	جاسک	
۱۰۱	۰	۰	۳,۰۸۹	چهرم	



جدول ۲-۱: عملکرد شرکت‌های هواپیمایی داخلی در پروازهای داخلی به تفکیک مبدا و مقصد

تعداد پرواز	پست (کیلوگرم)	بار (کیلوگرم)	تعداد مسافر	فرودگاه مقصد	فرودگاه مبدا
۷۸	۰	۱,۳۷۳	۴,۷۰۳	جیرفت	مهرآباد تهران
۶۲۰	۲,۸۵۵	۸۴,۰۲۲	۷۸,۴۵۶	چابهار	
۳۱۴	۰	۵۶۹	۲۴,۰۵۶	خارک	
۳۳۱	۰	۱۰۳	۱۹,۲۴۸	خرم آباد	
۱,۷۳۸	۰	۱۴۲,۹۱۴	۲۳۰,۹۷۰	خلیج فارس	
۱۳۵	۰	۰	۴,۹۸۲	خوی	
۷۶۸	۰	۲,۶۰۰	۶۲,۰۵۴	دزفول	
۴۰۹	۰	۷۳۶	۱۶,۹۵۱	رامسر	
۹۰۴	۰	۱۵,۱۸۹	۴۴,۵۱۵	رشت	
۱۰۰	۰	۵۷	۴,۸۸۹	رفسنجان	
۱۲۶	۰	۳۸	۷,۵۱۸	زابل	
۱,۱۵۴	۱۷,۷۶۹	۴۱۸,۷۴۷	۱۲۷,۳۳۸	زاهدان	
۳۶۷	۵۱	۱,۴۸۶	۱۶,۳۸۸	ساری	
۱۶۹	۰	۴۷	۹,۴۱۳	سبزوار	
۳	۰	۰	۹۹	سمتان	
۳۵۷	۰	۳۵,۶۶۸	۲۷,۷۷۶	سنندج	
۱۲	۰	۰	۳۷۶	سهند	
۳۳۷	۰	۷۲۲	۲۴,۴۰۷	سیرجان	
۹۲	۰	۲۹	۵,۶۸۶	سیری	
۹۲	۰	۰	۱,۳۸۸	شاهرود	
۱۵۸	۰	۳۳	۹,۷۰۶	شهرکرد	
۶,۴۹۶	۲۳۳,۴۵۵	۶۱۸,۷۷۲	۷۰۹,۶۵۸	شیراز	
۷۸	۰	۴۴	۴,۰۰۲	طیس	

جدول ۱-۲-۲: عملکرد شرکت‌های هواپیمایی داخلی در پروازهای داخلی به تفکیک مبدا و مقصد

تعداد پرواز	پست (کیلوگرم)	بار (کیلوگرم)	تعداد مسافر	فرودگاه مقصد	فرودگاه مبدا
۱,۴۸۹	۰	۲۹۸,۹۷۷	۱۵۶,۶۲۵	قشم	مهرآباد تهران
۱	۰	۰	۲۶	کاشان	
۱,۵۵۵	۶,۳۷۵	۴۳۵,۳۸۰	۲۷۸,۴۴۷	کرمان	
۱,۹۰۳	۰	۵۷,۷۸۸	۱۶۵,۶۵۵	کرمانشاه	
۱۳	۰	۰	۴۰۶	کلان	
۶,۱۴۹	۲,۶۹۹	۱,۰۴۲,۰۲۴	۷۸۹,۱۱۹	کیش	
۱۳۰	۰	۲۴	۶,۴۷۵	گچساران	
۱,۱۹۳	۰	۹,۶۵۰	۶۳,۱۹۲	گرگان	
۱۳۹	۰	۱۰,۸۹۲	۹,۲۸۶	لار	
۵۳	۰	۳۶	۱,۶۶۹	لامرد	
۱۴۴	۰	۳۶,۹۰۱	۱۱,۶۶۹	لاوان	
۱۳۸	۰	۰	۸,۲۶۸	ماکو	
۷۴۱	۰	۳۴,۱۶۲	۵۵,۴۱۳	ماهشهر	
۱۱,۴۴۲	۹۹,۰۵۷	۱,۰۰۹,۶۳۱	۱,۶۳۴,۴۴۲	مشهد	
۲۶۹	۰	۱	۱۰,۰۶۶	نوشهر	
۸۲	۰	۱۹	۱,۵۸۹	همدان	
۳۲	۰	۳۵	۱,۲۷۵	یاسوج	
۱,۵۶۹	۷,۵۶۱	۳۶,۰۴۱	۱۵۲,۵۹۷	یزد	
۶۲,۶۳۱	۵۴۳,۵۷۱	۶,۴۶۲,۰۴۱	۷,۰۷۲,۶۷۰	مجموع	
۲	۰	۰	۳۱	ایلام	نوشهر



جدول ۲-۱: عملکرد شرکت‌های هواپیمایی داخلی در پروازهای داخلی به تفکیک مبدا و مقصد

تعداد پرواز	پست (کیلوگرم)	بار (کیلوگرم)	تعداد مسافر	فرودگاه مقصد	فرودگاه مبدا
۱۶	۰	۱۳	۸۸۲	شیراز	نوشهر
۱۴۹	۰	۲۵۲	۱۳,۷۱۵	مشهد	
۲۶۹	۰	۰	۱۰,۳۸۳	مهرآباد تهران	
۴۳۶	۰	۲۶۵	۲۵,۰۱۱	مجموع	
۴۶	۰	۶۱۲	۳,۲۹۴	کیش	همدان
۶۸	۰	۰	۷,۹۴۶	مشهد	
۸۱	۰	۰	۱,۲۳۸	مهرآباد تهران	
۱۹۵	۰	۶۱۲	۱۲,۴۷۸	مجموع	
۳۲	۰	۰	۱,۲۳۵	مهرآباد تهران	یاسوج
۳۲	۰	۰	۱,۲۳۵	مجموع	
۲	۰	۰	۱۵۵	اصفهان	یزد
۵۳	۰	۶۸	۲,۹۲۲	اهواز	
۲۳۴	۰	۸۲۴	۱۰,۹۱۸	بندرعباس	
۱	۰	۰	۸	چابهار	
۱	۰	۰	۸	زاهدان	
۱	۰	۰	۷۵	شیراز	
۱	۰	۰	۱۱۶	قشم	
۳	۰	۰	۰	کرمان	

جدول ۱-۲-۲: عملکرد شرکت‌های هواپیمایی داخلی در پروازهای داخلی به تفکیک مبدا و مقصد

تعداد پرواز	پست (کیلوگرم)	بار (کیلوگرم)	تعداد مسافر	فرودگاه مقصد	فرودگاه مبدا
۹۷	۰	۳۹۳	۱۲,۲۵۸	کیش	یزد
۱	۰	۰	۰	گرگان	
۵۴۴	۰	۲,۸۴۲	۷۲,۰۳۴	مشهد	
۱,۴۷۷	۶,۷۷۹	۱۸,۵۷۶	۱۴۹,۷۹۷	مهرآباد تهران	
۲,۴۱۵	۶,۷۷۹	۲۲,۷۰۳	۲۴۸,۲۹۲	مجموع	
۱۸۰,۸۳۱	۱,۲۶۲,۱۵۸	۱۲,۵۷۵,۹۷۹	۱۹,۹۱۲,۹۴۸	مجموع	

تعداد پرواز صفر به معنای این است که پرواز ترانزیت داخلی می‌باشد.

