

شاخص قیمت مصرف کننده – آذر ۱۴۰۰

تاریخ انتشار: ۱۴۰۰/۱۰/۰۱

کاهش نرخ تورم نقطه‌ای خانوارهای کشور

منظور از نرخ تورم نقطه‌ای، درصد تغییر عدد شاخص قیمت، نسبت به ماه مشابه سال قبل می‌باشد. نرخ تورم نقطه‌ای در آذر ماه ۱۴۰۰ به عدد ۳۵,۲ درصد رسیده است؛ یعنی خانوارهای کشور به طور میانگین ۳۵,۲ درصد بیشتر از آذر ۱۳۹۹ برای خرید یک «مجموعه کالاها و خدمات یکسان» هزینه کرده‌اند.

نرخ تورم نقطه‌ای آذر ماه ۱۴۰۰ در مقایسه با ماه قبل ۰,۵ واحد درصد کاهش یافته است. نرخ تورم نقطه‌ای گروه عمده «خوراکی‌ها، آشامیدنی‌ها و دخانیات» با کاهش ۴,۹ واحد درصدی به ۴۱,۵ درصد و گروه «کالاهای غیرخوراکی و خدمات» با افزایش ۱,۶ واحد درصدی به ۳۱,۸ درصد رسیده است.

این در حالی است که نرخ تورم نقطه‌ای برای خانوارهای شهری ۳۵,۰ درصد می‌باشد که نسبت به ماه قبل ۰,۳ واحد درصد کاهش داشته است. همچنین این نرخ برای خانوارهای روستایی ۳۶,۲ درصد بوده که نسبت به ماه قبل ۱,۲ واحد درصد کاهش داشته است.

کاهش نرخ تورم ماهانه خانوارهای کشور

منظور از نرخ تورم ماهانه، درصد تغییر عدد شاخص قیمت، نسبت به ماه قبل می‌باشد. نرخ تورم ماهانه آذر ۱۴۰۰ به ۱,۷ درصد رسیده که در مقایسه با همین اطلاع در ماه قبل، ۰,۸ واحد درصد کاهش داشته است. تورم ماهانه برای گروه‌های عمده «خوراکی‌ها، آشامیدنی‌ها و دخانیات» و «کالاهای غیرخوراکی و خدمات» به ترتیب ۱,۴ درصد و ۱,۸ درصد بوده است.

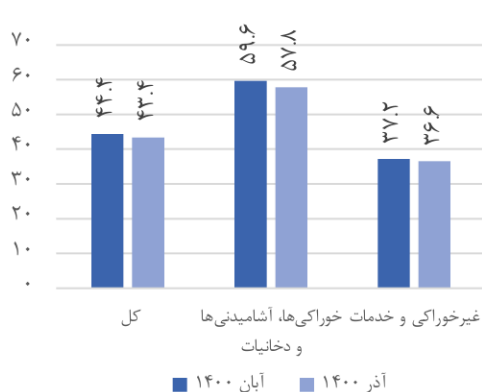
این در حالی است که نرخ تورم ماهانه برای خانوارهای شهری ۱,۶ درصد می‌باشد که نسبت به ماه قبل ۰,۸ واحد درصد کاهش داشته است. همچنین این نرخ برای خانوارهای روستایی ۱,۸ درصد بوده که نسبت به ماه قبل ۰,۹ واحد درصد کاهش داشته است.

کاهش نرخ تورم سالانه خانوارهای کشور

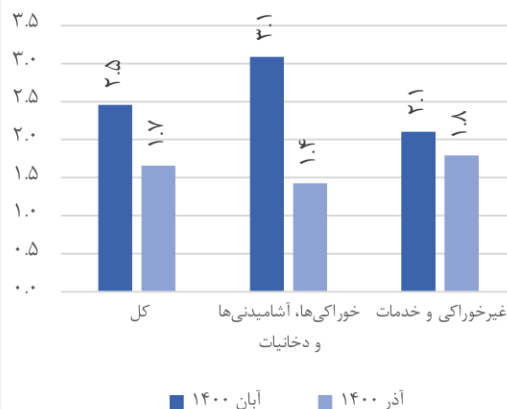
منظور از نرخ تورم سالانه، درصد تغییر میانگین اعداد شاخص قیمت در یک سال منتهی به ماه جاری، نسبت به دوره مشابه قبل از آن می‌باشد. نرخ تورم سالانه آذر ماه ۱۴۰۰ برای خانوارهای کشور به ۴۳,۴ درصد رسیده که نسبت به همین اطلاع در ماه قبل، ۱,۰ واحد درصد کاهش نشان می‌دهد.

همچنین نرخ تورم سالانه برای خانوارهای شهری و روستایی به ترتیب ۴۲,۷ درصد و ۴۷,۰ درصد می‌باشد که برای خانوارهای شهری ۰,۹ واحد درصد کاهش و برای خانوارهای روستایی ۱,۳ واحد درصد کاهش داشته است.

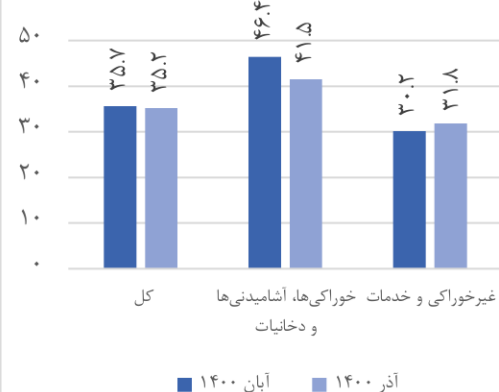
تورم سالانه (درصد)



تورم ماهانه (درصد)



تورم نقطه‌ای (درصد)



تغییرات قیمت ها در ماه جاری

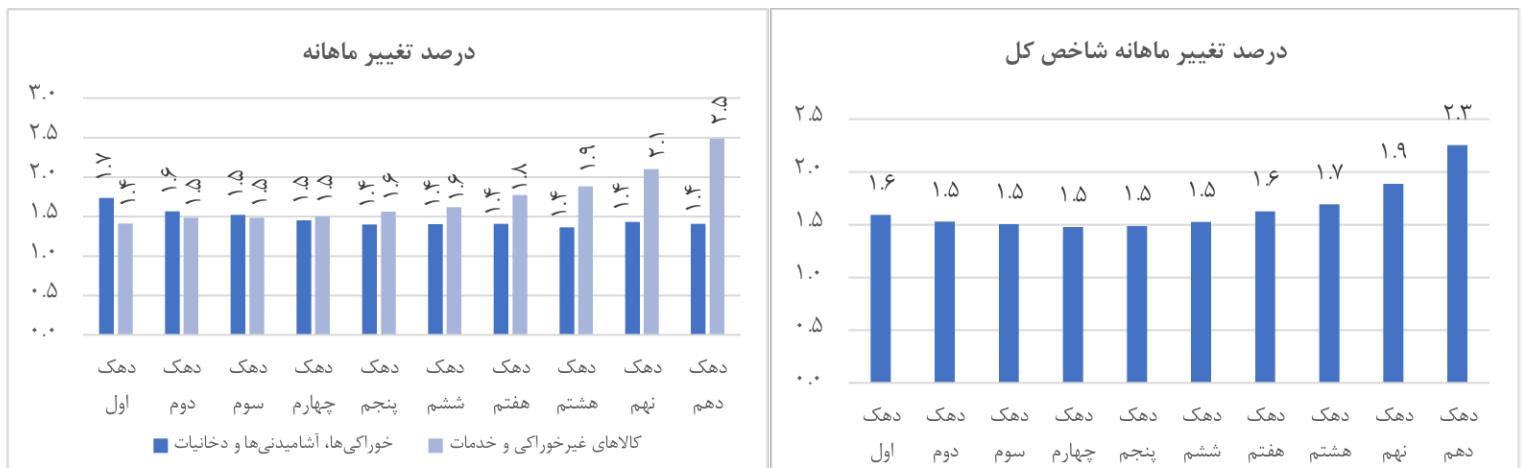
در گروه عمده «خوراکی‌ها، آشامیدنی‌ها و دخانیات» بیشترین افزایش قیمت نسبت به ماه قبل مربوط به گروه «دوبه و چاشنی» (زعفران، رب گوجه فرنگی و سس گوجه فرنگی)، گروه «دخانبات» و گروه «سبزیجات» (سیب‌زمینی، گوجه فرنگی و پیاز) می‌باشد. در گروه عمده «کالاهای غیرخوراکی و خدمات»، گروه «پوشاک و کفش» (انواع پوشاک)، گروه «حمل و نقل» (انواع خودروی سواری) و گروه «مبلمان و لوازم خانگی» (ظروف بلور و پلاستیکی آشپزخانه) بیشترین افزایش قیمت را نسبت به ماه قبل داشته‌اند.

همچنین در ماه جاری گروه «میوه و خشکبار» و گروه «انواع گوشت» (گوشت مرغ) نسبت به ماه گذشته کاهش قیمت داشته‌اند.

درصد تغییرات شاخص قیمت در دهک‌های هزینه‌ای کل کشور در ماه جاری

دامنه تغییرات نرخ تورم سالانه در آذر ماه ۱۴۰۰ برای دهک‌های مختلف هزینه‌ای از ۴۲٫۷ درصد برای دهک نهم تا ۴۶٫۲ درصد برای دهک دوم است.

نمودار درصد تغییر شاخص نسبت به ماه قبل برای دهک‌های مختلف هزینه‌ای در شاخص کل و گروه‌های عمده «خوراکی‌ها، آشامیدنی‌ها و دخانیات» و «غیرخوراکی و خدمات» به صورت زیر است:



اطلاعات تماس

اطلاعات بیشتر در مورد شاخص قیمت مصرف کننده ماه جاری، در فایل پیوست موجود می‌باشد.

www.amar.org.ir

اطلاعات سری زمانی شاخص قیمت مصرف کننده خانوارهای کشور:

www.amar.org.ir

اطلاعات سری زمانی شاخص قیمت مصرف کننده دهک‌های هزینه‌ای کشور:

آدرس: خیابان دکتر فاطمی، بین رهی معیری و پروین اعتصامی، پلاک ۲۱۱ تلفن ۸۵۱۰۰ - کدپستی ۱۴۱۴۶۳۱۱۱

تاریخ انتشار گزارش ماه آینده: ۱۴۰۰/۱۱/۰۱

۱۳۹۵=۱۰۰

جدول ۱- شاخص قیمت کالاها و خدمات مصرفی خانوار (CPI)

شرح	شاخص کل		خوراکی‌ها، آشامیدنی‌ها و دخانیات		کالاهای غیر خوراکی و خدمات	
	آبان ۱۴۰۰	آذر ۱۴۰۰	آبان ۱۴۰۰	آذر ۱۴۰۰	آبان ۱۴۰۰	آذر ۱۴۰۰
کل کشور	۳۷۳.۰	۳۷۹.۲	۴۹۷.۶	۵۰۴.۷	۳۲۶.۴	۳۳۲.۳
شهری	۳۶۸.۹	۳۷۴.۹	۵۰۱.۱	۵۰۷.۹	۳۲۴.۷	۳۳۰.۵
روستایی	۳۹۶.۴	۴۰۳.۷	۴۸۵.۵	۴۹۳.۴	۳۳۸.۰	۳۴۴.۸

جدول ۲- درصد تغییر ماهانه شاخص (CPI)

شرح	شاخص کل		خوراکی‌ها، آشامیدنی‌ها و دخانیات		کالاهای غیر خوراکی و خدمات	
	آبان ۱۴۰۰	آذر ۱۴۰۰	آبان ۱۴۰۰	آذر ۱۴۰۰	آبان ۱۴۰۰	آذر ۱۴۰۰
کل کشور	۲.۵	۱.۷	۳.۱	۱.۴	۲.۱	۱.۸
شهری	۲.۴	۱.۶	۳.۰	۱.۴	۲.۱	۱.۸
روستایی	۲.۷	۱.۸	۳.۳	۱.۶	۲.۲	۲.۰

جدول ۳- درصد تغییرات شاخص (CPI) نسبت به ماه مشابه سال قبل

شرح	شاخص کل		خوراکی‌ها، آشامیدنی‌ها و دخانیات		کالاهای غیر خوراکی و خدمات	
	آبان ۱۴۰۰	آذر ۱۴۰۰	آبان ۱۴۰۰	آذر ۱۴۰۰	آبان ۱۴۰۰	آذر ۱۴۰۰
کل کشور	۳۵.۷	۳۵.۲	۴۶.۴	۴۱.۵	۳۰.۲	۳۱.۸
شهری	۳۵.۳	۳۵.۰	۴۷.۴	۴۲.۰	۲۹.۸	۳۱.۶
روستایی	۳۷.۴	۳۶.۲	۴۲.۹	۳۹.۷	۳۲.۵	۳۳.۱

جدول ۴- نرخ تورم ۱۲ ماهه شاخص

شرح	شاخص کل		خوراکی‌ها، آشامیدنی‌ها و دخانیات		کالاهای غیر خوراکی و خدمات	
	آبان ۱۴۰۰	آذر ۱۴۰۰	آبان ۱۴۰۰	آذر ۱۴۰۰	آبان ۱۴۰۰	آذر ۱۴۰۰
کل کشور	۴۴.۴	۴۳.۴	۵۹.۶	۵۷.۸	۳۷.۲	۳۶.۶
شهری	۴۳.۶	۴۲.۷	۶۰.۱	۵۸.۳	۳۶.۷	۳۶.۱
روستایی	۴۸.۳	۴۷.۰	۵۷.۹	۵۵.۹	۴۰.۵	۳۹.۸

درصد تغییرات شاخص			شاخص	ضریب اهمیت	شرح
دوازده ماه منتهی به ماه جاری نسبت به دوره مشابه سال قبل	نسبت به ماه مشابه سال قبل	نسبت به ماه قبل			
۴۳.۴	۳۵.۲	۱.۷	۳۷۹.۲	۱۰۰.۰۰	شاخص کل
۵۸.۳	۴۱.۸	۱.۴	۵۰۳.۵	۲۶.۶۴	۱- خوراکی‌ها و آشامیدنی‌ها
۵۸.۰	۴۱.۹	۱.۴	۵۰۰.۰	۲۵.۵۵	خوراکی‌ها
۵۰.۴	۴۰.۱	۳.۰	۴۰۹.۴	۶.۶۷	نان و غلات
۵۳.۵	۲۸.۹	۰.۲	۴۹۸.۰	۵.۹۱	گوشت قرمز، سفید و فرآورده‌های آن‌ها
۵۱.۵	۲۴.۸	-۰.۲	۴۸۴.۹	۵.۱۴	گوشت قرمز و گوشت ماکیان
۶۶.۹	۵۷.۵	۲.۲	۵۸۴.۴	۰.۷۷	ماهی‌ها و صدف‌داران
۷۱.۴	۵۵.۱	۰.۱	۵۳۴.۰	۲.۸۰	شیر، پنیر و تخم‌مرغ
۸۵.۹	۳۴.۸	۱.۲	۴۵۲.۲	۱.۲۹	روغن‌ها و چربی‌ها
۵۷.۸	۴۳.۴	-۱.۱	۵۵۹.۴	۳.۴۳	میوه و خشکبار
۶۰.۸	۴۹.۸	۳.۵	۶۳۶.۲	۳.۰۲	سبزیجات (سبزی‌ها و حبوبات)
۶۴.۷	۵۸.۳	۱.۸	۴۷۶.۴	۱.۴۴	شکر، مربا، عسل، شکلات و شیرینی (قند، شکر و شیرینی‌ها)
۴۴.۸	۵۵.۸	۵.۵	۵۰۲.۱	۰.۹۸	محصولات خوراکی طبقه‌بندی نشده در جای دیگر
۶۴.۵	۴۰.۱	۱.۰	۵۸۴.۶	۱.۱۰	چای، قهوه، کاکائو، نوشابه و آب میوه (نوشابه‌های غیرالکلی)
۳۹.۸	۲۹.۷	۳.۹	۵۶۰.۱	۰.۵۹	۲- دخانیات
۵۲.۳	۴۸.۸	۳.۱	۴۴۶.۵	۴.۷۸	۳- پوشاک و کفش
۲۶.۷	۲۶.۲	۱.۰	۲۶۰.۹	۳۵.۵۰	۴- مسکن، آب، برق، گاز و سایر سوخت‌ها
۲۷.۲	۲۶.۵	۱.۰	۲۶۵.۰	۳۱.۱۲	مسکن
۲۶.۹	۲۶.۳	۰.۹	۲۶۴.۰	۳۰.۷۲	اجاره
۴۸.۱	۴۰.۵	۱.۰	۳۴۳.۹	۰.۴۱	خدمات نگهداری و تعمیر واحد مسکونی (خدمت)
۲۲.۹	۲۳.۷	۱.۲	۲۳۱.۵	۴.۳۸	آب، برق و سوخت
۵۵.۷	۳۶.۷	۲.۱	۵۱۱.۴	۳.۹۳	۵- مبلمان و لوازم خانگی و نگهداری معمول آن‌ها
۴۰.۲	۳۴.۶	۱.۳	۲۹۹.۷	۷.۱۴	۶- بهداشت و درمان
۴۲.۲	۳۳.۳	۲.۸	۴۸۰.۵	۹.۴۱	۷- حمل و نقل
۱۰.۷	۲.۳	۱.۰	۱۸۶.۱	۲.۸۷	۸- ارتباطات
۴۷.۵	۳۲.۷	۲.۱	۴۷۲.۷	۱.۶۵	۹- تفریح و فرهنگ
۲۳.۳	۲۸.۴	۱.۶	۲۶۷.۰	۱.۸۶	۱۰- آموزش
۵۸.۲	۶۰.۱	۲.۰	۴۱۳.۳	۱.۴۴	۱۱- هتل و رستوران
۴۴.۲	۳۶.۵	۲.۲	۴۰۶.۷	۴.۱۸	۱۲- کالاها و خدمات متفرقه

درصد تغییرات شاخص			شاخص	ضریب اهمیت	شرح
دوازده ماه منتهی به ماه جاری نسبت به دوره مشابه سال قبل	نسبت به ماه مشابه سال قبل	نسبت به ماه قبل			
۴۲.۷	۳۵.۰	۱.۶	۳۷۴.۹	۱۰۰.۰۰	شاخص کل
۵۸.۷	۴۲.۳	۱.۳	۵۰۶.۷	۲۴.۵۳	۱- خوراکی‌ها و آشامیدنی‌ها
۵۸.۴	۴۲.۳	۱.۳	۵۰۳.۴	۲۳.۵۷	خوراکی‌ها
۵۱.۰	۴۱.۷	۲.۹	۴۱۲.۳	۵.۹۸	نان و غلات
۵۳.۴	۲۸.۶	۰.۲	۵۰۱.۰	۵.۵۴	گوشت قرمز، سفید و فرآورده‌های آن‌ها
۵۱.۲	۲۴.۲	-۰.۲	۴۸۷.۵	۴.۷۹	گوشت قرمز و گوشت ماکیان
۶۷.۵	۵۷.۳	۲.۲	۵۸۶.۱	۰.۷۶	ماهی‌ها و صدف‌داران
۷۱.۹	۵۵.۳	۰.۲	۵۴۴.۹	۲.۷۰	شیر، پنیر و تخم‌مرغ
۸۶.۴	۳۸.۹	۱.۳	۴۵۱.۰	۱.۱۵	روغن‌ها و چربی‌ها
۵۹.۰	۴۳.۳	-۱.۱	۵۶۱.۵	۳.۳۱	میوه و خشکبار
۶۱.۶	۴۹.۶	۳.۲	۶۲۹.۳	۲.۷۰	سبزیجات (سبزی‌ها و حبوبات)
۶۳.۹	۵۸.۰	۲.۰	۴۸۰.۱	۱.۳۰	شکر، مربا، عسل، شکلات و شیرینی (قند، شکر و شیرینی‌ها)
۴۴.۵	۵۵.۴	۵.۷	۵۰۶.۷	۰.۸۹	محصولات خوراکی طبقه‌بندی نشده در جای دیگر
۶۴.۸	۴۱.۶	۱.۲	۵۸۸.۴	۰.۹۶	چای، قهوه، کاکائو، نوشابه و آب میوه (نوشابه‌های غیرالکلی)
۴۲.۲	۳۱.۷	۳.۹	۵۶۸.۶	۰.۵۰	۲- دخانیات
۵۱.۶	۴۸.۷	۳.۰	۴۴۱.۱	۴.۵۲	۳- پوشاک و کفش
۲۶.۸	۲۶.۲	۱.۰	۲۶۳.۳	۳۸.۰۷	۴- مسکن، آب، برق، گاز و سایر سوخت‌ها
۲۷.۲	۲۶.۴	۰.۹	۲۶۶.۴	۳۴.۱۰	مسکن
۲۷.۰	۲۶.۳	۰.۹	۲۶۵.۷	۳۳.۷۳	اجاره
۴۴.۱	۳۶.۳	۰.۸	۳۳۳.۴	۰.۳۷	خدمات نگهداری و تعمیر واحد مسکونی (خدمت)
۲۳.۱	۲۴.۳	۱.۲	۲۳۶.۱	۳.۹۷	آب، برق و سوخت
۵۵.۳	۳۶.۹	۲.۲	۵۰۲.۳	۳.۶۴	۵- مبلمان و لوازم خانگی و نگهداری معمول آن‌ها
۳۹.۹	۳۴.۶	۱.۳	۲۹۹.۱	۷.۱۳	۶- بهداشت و درمان
۴۲.۷	۳۳.۵	۲.۹	۴۹۰.۴	۹.۴۴	۷- حمل و نقل
۱۱.۲	۲.۴	۱.۱	۱۸۸.۳	۲.۸۵	۸- ارتباطات
۴۷.۸	۳۳.۴	۲.۲	۴۷۳.۱	۱.۶۴	۹- تفریح و فرهنگ
۲۳.۵	۲۸.۶	۱.۵	۲۶۷.۳	۲.۰۲	۱۰- آموزش
۵۸.۷	۶۱.۳	۱.۹	۴۱۴.۶	۱.۵۴	۱۱- هتل و رستوران
۴۳.۹	۳۶.۶	۲.۲	۴۰۶.۸	۴.۱۳	۱۲- کالاها و خدمات متفرقه

درصد تغییرات شاخص			شاخص	ضریب اهمیت	شرح
دوازده ماه منتهی به ماه جاری نسبت به دوره مشابه سال قبل	نسبت به ماه مشابه سال قبل	نسبت به ماه قبل			
۴۷.۰	۳۶.۲	۱.۸	۴۰۳.۷	۱۰۰.۰۰	شاخص کل
۵۶.۷	۴۰.۳	۱.۵	۴۹۲.۰	۳۸.۴۸	۱- خوراکی‌ها و آشامیدنی‌ها
۵۶.۳	۴۰.۵	۱.۶	۴۸۷.۸	۳۶.۶۰	خوراکی‌ها
۴۸.۵	۳۵.۱	۳.۲	۴۰۰.۰	۱۰.۵۶	نان و غلات
۵۴.۰	۳۰.۴	۰.۰	۴۸۶.۰	۷.۹۶	گوشت قرمز، سفید و فرآورده‌های آن‌ها
۵۲.۸	۲۷.۱	-۰.۳	۴۷۵.۱	۷.۱۰	گوشت قرمز و گوشت ماکیان
۶۴.۱	۵۸.۴	۲.۳	۵۷۶.۰	۰.۸۶	ماهی‌ها و صدف‌داران
۶۸.۹	۵۴.۲	-۰.۴	۴۸۴.۲	۳.۳۳	شیر، پنیر و تخم‌مرغ
۸۴.۳	۲۳.۵	۰.۷	۴۵۵.۹	۲.۰۶	روغن‌ها و چربی‌ها
۵۲.۶	۴۳.۶	-۱.۲	۵۴۹.۷	۴.۱۰	میوه و خشکبار
۵۸.۳	۵۰.۵	۴.۲	۶۵۷.۶	۴.۸۲	سبزیجات (سبزی‌ها و حبوبات)
۶۷.۲	۵۹.۴	۱.۴	۴۶۴.۶	۲.۲۵	شکر، مربا، عسل، شکلات و شیرینی (قند، شکر و شیرینی‌ها)
۴۵.۹	۵۷.۲	۴.۷	۴۸۷.۱	۱.۵۳	محصولات خوراکی طبقه‌بندی نشده در جای دیگر
۶۳.۷	۳۵.۷	۰.۷	۵۷۳.۹	۱.۸۸	چای، قهوه، کاکائو، نوشابه و آب میوه (نوشابه‌های غیرالکلی)
۳۴.۱	۲۴.۸	۳.۸	۵۳۹.۴	۱.۱۴	۲- دخانیات
۵۴.۹	۴۹.۵	۳.۱	۴۶۸.۴	۶.۲۸	۳- پوشاک و کفش
۲۶.۱	۲۶.۴	۱.۱	۲۳۷.۱	۲۱.۱۱	۴- مسکن، آب، برق، گاز و سایر سوخت‌ها
۲۷.۸	۲۸.۴	۱.۲	۲۴۶.۷	۱۴.۴۷	مسکن
۲۶.۰	۲۶.۹	۱.۲	۲۴۰.۹	۱۳.۸۷	اجاره
۶۲.۵	۵۴.۹	۱.۶	۳۸۰.۴	۰.۶۰	خدمات نگهداری و تعمیر واحد مسکونی (خدمت)
۲۲.۰	۲۱.۶	۰.۹	۲۱۶.۴	۶.۶۴	آب، برق و سوخت
۵۷.۳	۳۵.۸	۲.۰	۵۴۵.۰	۵.۵۳	۵- مبلمان و لوازم خانگی و نگهداری معمول آن‌ها
۴۱.۵	۳۴.۳	۱.۶	۳۰۲.۵	۷.۱۹	۶- بهداشت و درمان
۳۸.۶	۳۲.۶	۲.۷	۴۲۴.۳	۹.۲۶	۷- حمل و نقل
۷.۹	۱.۷	۰.۹	۱۷۴.۳	۲.۹۷	۸- ارتباطات
۴۶.۱	۲۹.۳	۱.۷	۴۷۰.۸	۱.۷۲	۹- تفریح و فرهنگ
۲۰.۸	۲۵.۹	۳.۳	۲۶۳.۰	۰.۹۵	۱۰- آموزش
۵۳.۳	۴۹.۳	۲.۴	۴۰۱.۰	۰.۸۹	۱۱- هتل و رستوران
۴۶.۳	۳۶.۲	۱.۹	۴۰۶.۲	۴.۴۸	۱۲- کالاها و خدمات متفرقه

۱۳۹۵=۱۰۰

جدول ۶.۱- شاخص قیمت کالاها و خدمات مصرفی خانوارهای کشور و درصد تغییرات آن برای گروه‌های اختصاصی در آذر ماه ۱۴۰۰

درصد تغییرات شاخص			شاخص	ضریب اهمیت	شرح		
دوازده ماه منتهی به ماه جاری نسبت به دوره مشابه سال قبل	نسبت به ماه مشابه سال قبل	نسبت به ماه قبل					
۴۳.۴	۳۵.۲	۱.۷	۳۷۹.۲	۱۰۰.۰۰	شاخص کل		
۵۷.۸	۴۱.۵	۱.۴	۵۰۴.۷	۲۷.۲۴	خوراکی‌ها، آشامیدنی‌ها و دخانیات	شاخص کل	
۳۶.۶	۳۱.۸	۱.۸	۳۳۲.۳	۷۲.۷۶	کالاهای غیر خوراکی و خدمات		
۲۶.۹	۲۶.۳	۰.۹	۲۶۴.۰	۳۰.۷۲	اجاره	شاخص کل	
۴۸.۹	۳۷.۸	۱.۹	۴۳۰.۳	۶۹.۲۸	شاخص کل* (بدون اجاره)		
۵۲.۶	۳۸.۵	۲.۰	۴۸۵.۴	۵۰.۸۷	کالاها	کالاها	شاخص کل
۵۲.۶	۳۲.۹	۳.۸	۷۲۶.۵	۵.۴۶	کالاهای بادوام		
۵۲.۳	۳۹.۲	۱.۵	۴۵۱.۹	۴۰.۳۳	کالاهای بی دوام		
۵۴.۲	۴۲.۹	۲.۹	۴۹۲.۳	۵.۰۸	کالاهای کم دوام		
۲۹.۵	۲۹.۳	۱.۰	۲۶۹.۳	۴۹.۱۳	خدمات		
۵۸.۰	۴۱.۹	۱.۴	۵۰۰.۰	۲۵.۵۵	خوراکی‌ها		
۶۰.۱	۴۱.۱	۰.۲	۵۴۹.۵	۱۲.۶۰	خوراکی‌های تازه	خوراکی‌ها	
۵۵.۴	۴۳.۰	۳.۰	۴۴۸.۴	۱۲.۹۵	سایر خوراکی‌ها		
۱۲.۴	۱۴.۰	۰.۷	۲۰۴.۲	۸.۷۷	کالاها و خدمات عمومی		

۱۳۹۵=۱۰۰

جدول ۶.۲- شاخص قیمت کالاها و خدمات مصرفی خانوارهای شهری و درصد تغییرات آن برای گروه‌های اختصاصی در آذر ماه ۱۴۰۰

درصد تغییرات شاخص			شاخص	ضریب اهمیت	شرح		
دوازده ماه منتهی به ماه جاری نسبت به دوره مشابه سال قبل	نسبت به ماه مشابه سال قبل	نسبت به ماه قبل					
۴۲.۷	۳۵.۰	۱.۶	۳۷۴.۹	۱۰۰.۰۰	شاخص کل		
۵۸.۳	۴۲.۰	۱.۴	۵۰۷.۹	۲۵.۰۳	خوراکی‌ها، آشامیدنی‌ها و دخانیات		شاخص کل
۳۶.۱	۳۱.۶	۱.۸	۳۳۰.۵	۷۴.۹۷	کالاهای غیر خوراکی و خدمات		
۲۷.۰	۲۶.۳	۰.۹	۲۶۵.۷	۳۳.۷۳	اجاره		شاخص کل
۴۸.۸	۳۸.۰	۱.۸	۴۳۰.۴	۶۶.۲۷	شاخص کل* (بدون اجاره)		
۵۲.۷	۳۸.۸	۲.۰	۴۸۹.۹	۴۷.۶۵	کالاها		شاخص کل
۵۲.۳	۳۳.۲	۳.۸	۷۳۴.۹	۵.۵۵	کالاهای بادوام		
۵۲.۷	۳۹.۶	۱.۵	۴۵۳.۶	۳۷.۳۲	کالاهای بی دوام		
۵۳.۷	۴۲.۸	۲.۹	۴۸۸.۹	۴.۷۹	کالاهای کم دوام		
۲۹.۴	۲۹.۱	۱.۰	۲۷۰.۲	۵۲.۳۵	خدمات		
۵۸.۴	۴۲.۳	۱.۳	۵۰۳.۴	۲۳.۵۷	خوراکی‌ها		
۶۰.۹	۴۱.۰	۰.۱	۵۵۰.۷	۱۲.۳۰	خوراکی‌های تازه		خوراکی‌ها
۵۵.۳	۴۴.۰	۳.۰	۴۵۱.۷	۱۱.۲۶	سایر خوراکی‌ها		
۱۲.۴	۱۴.۲	۰.۷	۲۰۳.۸	۸.۵۱	کالاها و خدمات عمومی		

۱۳۹۵=۱۰۰

جدول ۶.۳ - شاخص قیمت کالاها و خدمات مصرفی خانوارهای روستایی و درصد تغییرات آن برای گروه‌های اختصاصی در آذر ماه ۱۴۰۰

درصد تغییرات شاخص			شاخص	ضریب اهمیت	شرح		
دوازده ماه منتهی به ماه جاری نسبت به دوره مشابه سال قبل	نسبت به ماه مشابه سال قبل	نسبت به ماه قبل					
۴۷.۰	۳۶.۲	۱.۸	۴۰۳.۷	۱۰۰.۰۰	شاخص کل		
۵۵.۹	۳۹.۷	۱.۶	۴۹۳.۴	۳۹.۶۲	خوراکی‌ها، آشامیدنی‌ها و دخانیات	شاخص کل	
۳۹.۸	۳۳.۱	۲.۰	۳۴۴.۸	۶۰.۳۸	کالاهای غیر خوراکی و خدمات		
۲۶.۰	۲۶.۹	۱.۲	۲۴۰.۹	۱۳.۸۷	اجاره	شاخص کل	
۴۹.۳	۳۷.۲	۱.۹	۴۲۹.۹	۸۶.۱۳	شاخص کل* (بدون اجاره)		
۵۱.۹	۳۷.۶	۲.۰	۴۶۸.۲	۶۸.۸۴	کالاها	کالاها	شاخص کل
۵۴.۰	۳۱.۱	۳.۶	۶۷۳.۹	۴.۹۶	کالاهای بادوام		
۵۱.۱	۳۷.۸	۱.۶	۴۴۵.۹	۵۷.۰۳	کالاهای بی دوام		
۵۶.۰	۴۲.۹	۲.۸	۵۰۵.۹	۶.۸۵	کالاهای کم دوام		
۳۰.۹	۳۱.۰	۱.۳	۲۶۱.۰	۳۱.۱۶	خدمات		
۵۶.۳	۴۰.۵	۱.۶	۴۸۷.۸	۳۶.۶۰	خوراکی‌ها		
۵۶.۹	۴۱.۴	۰.۵	۵۴۴.۶	۱۷.۴۹	خوراکی‌های تازه	خوراکی‌ها	
۵۵.۷	۳۹.۶	۲.۸	۴۳۷.۷	۱۹.۱۱	سایر خوراکی‌ها		
۱۲.۲	۱۳.۵	۰.۶	۲۰۵.۷	۱۱.۳۵	کالاها و خدمات عمومی		

دوره زمانی	عدد شاخص	درصد تغییر ماهانه	در صد تغییر نسبت به ماه مشابه سال قبل	تورم ۱۲ ماهه
آبان ۱۳۹۶	۱۰۹.۶	۱.۰	۸.۹	۷.۸
آذر ۱۳۹۶	۱۱۰.۴	۰.۷	۸.۹	۸.۰
دی ۱۳۹۶	۱۱۰.۹	۰.۴	۸.۵	۸.۲
بهمن ۱۳۹۶	۱۱۱.۲	۰.۳	۸.۲	۸.۳
اسفند ۱۳۹۶	۱۱۱.۴	۰.۲	۷.۲	۸.۲
فروردین ۱۳۹۷	۱۱۲.۹	۱.۳	۷.۰	۸.۱
اردیبهشت ۱۳۹۷	۱۱۴.۱	۱.۱	۸.۳	۸.۰
خرداد ۱۳۹۷	۱۱۶.۲	۱.۹	۱۰.۲	۸.۲
تیر ۱۳۹۷	۱۲۱.۴	۴.۴	۱۳.۸	۸.۷
مرداد ۱۳۹۷	۱۲۷.۷	۵.۲	۱۹.۳	۹.۷
شهریور ۱۳۹۷	۱۳۴.۶	۵.۴	۲۵.۷	۱۱.۳
مهر ۱۳۹۷	۱۴۴.۱	۷.۱	۳۲.۸	۱۳.۴
آبان ۱۳۹۷	۱۴۷.۸	۲.۶	۳۴.۹	۱۵.۶
آذر ۱۳۹۷	۱۵۱.۷	۲.۶	۳۷.۴	۱۸.۰
دی ۱۳۹۷	۱۵۴.۷	۲.۰	۳۹.۶	۲۰.۶
بهمن ۱۳۹۷	۱۵۸.۱	۲.۲	۴۲.۳	۲۳.۵
اسفند ۱۳۹۷	۱۶۴.۳	۳.۹	۴۷.۵	۲۶.۹
فروردین ۱۳۹۸	۱۷۰.۹	۴.۰	۵۱.۴	۳۰.۶
اردیبهشت ۱۳۹۸	۱۷۳.۵	۱.۵	۵۲.۱	۳۴.۲
خرداد ۱۳۹۸	۱۷۴.۹	۰.۸	۵۰.۴	۳۷.۶
تیر ۱۳۹۸	۱۷۹.۷	۲.۸	۴۸.۰	۴۰.۴
مرداد ۱۳۹۸	۱۸۰.۸	۰.۶	۴۱.۶	۴۲.۲
شهریور ۱۳۹۸	۱۸۱.۷	۰.۵	۳۵.۰	۴۲.۷
مهر ۱۳۹۸	۱۸۴.۹	۱.۷	۲۸.۳	۴۲.۰
آبان ۱۳۹۸	۱۸۷.۸	۱.۶	۲۷.۰	۴۱.۱
آذر ۱۳۹۸	۱۹۳.۸	۳.۲	۲۷.۸	۴۰.۰
دی ۱۳۹۸	۱۹۵.۴	۰.۸	۲۶.۳	۳۸.۶
بهمن ۱۳۹۸	۱۹۷.۶	۱.۱	۲۵.۰	۳۷.۰
اسفند ۱۳۹۸	۲۰۰.۵	۱.۵	۲۲.۰	۳۴.۸
فروردین ۱۳۹۹	۲۰۴.۸	۲.۱	۱۹.۸	۳۲.۲
اردیبهشت ۱۳۹۹	۲۱۰.۰	۲.۵	۲۱.۰	۲۹.۸
خرداد ۱۳۹۹	۲۱۴.۲	۲.۰	۲۲.۵	۲۷.۸
تیر ۱۳۹۹	۲۲۷.۹	۶.۴	۲۶.۹	۲۶.۴
مرداد ۱۳۹۹	۲۳۵.۹	۳.۵	۳۰.۴	۲۵.۸
شهریور ۱۳۹۹	۲۴۴.۳	۳.۶	۳۴.۴	۲۶.۰
مهر ۱۳۹۹	۲۶۱.۵	۷.۰	۴۱.۴	۲۷.۲
آبان ۱۳۹۹	۲۷۵.۰	۵.۲	۴۶.۴	۲۹.۰
آذر ۱۳۹۹	۲۸۰.۶	۲.۰	۴۴.۸	۳۰.۵
دی ۱۳۹۹	۲۸۵.۷	۱.۸	۴۶.۲	۳۲.۲
بهمن ۱۳۹۹	۲۹۲.۸	۲.۵	۴۸.۲	۳۴.۲
اسفند ۱۳۹۹	۲۹۸.۱	۱.۸	۴۸.۷	۳۶.۴
فروردین ۱۴۰۰	۳۰۶.۱	۲.۷	۴۹.۵	۳۸.۹
اردیبهشت ۱۴۰۰	۳۰۸.۴	۰.۷	۴۶.۹	۴۱.۰
خرداد ۱۴۰۰	۳۱۶.۲	۲.۵	۴۷.۶	۴۳.۰
تیر ۱۴۰۰	۳۲۷.۴	۳.۵	۴۳.۶	۴۴.۲
مرداد ۱۴۰۰	۳۳۷.۸	۳.۲	۴۳.۲	۴۵.۲
شهریور ۱۴۰۰	۳۵۱.۱	۳.۹	۴۳.۷	۴۵.۸
مهر ۱۴۰۰	۳۶۴.۱	۳.۷	۳۹.۲	۴۵.۴
آبان ۱۴۰۰	۳۷۳.۰	۲.۵	۳۵.۷	۴۴.۴
آذر ۱۴۰۰	۳۷۹.۲	۱.۷	۳۵.۲	۴۳.۴

تورم ۱۲ ماهه	در صد تغییر نسبت به ماه مشابه سال قبل	درصد تغییر ماهانه	عدد شاخص	دوره زمانی
۷.۵	۸.۹	۱.۰	۱۰۹.۵	آبان ۱۳۹۶
۷.۸	۸.۹	۰.۷	۱۱۰.۳	آذر ۱۳۹۶
۸.۱	۸.۵	۰.۵	۱۱۰.۸	دی ۱۳۹۶
۸.۲	۸.۴	۰.۳	۱۱۱.۲	بهمن ۱۳۹۶
۸.۱	۷.۳	۰.۲	۱۱۱.۴	اسفند ۱۳۹۶
۸.۰	۷.۳	۱.۳	۱۱۲.۹	فروردین ۱۳۹۷
۸.۱	۸.۶	۱.۱	۱۱۴.۱	اردیبهشت ۱۳۹۷
۸.۲	۱۰.۲	۱.۷	۱۱۶.۱	خرداد ۱۳۹۷
۸.۸	۱۴.۰	۴.۶	۱۲۱.۵	تیر ۱۳۹۷
۹.۸	۱۹.۴	۵.۱	۱۲۷.۶	مرداد ۱۳۹۷
۱۱.۴	۲۵.۷	۵.۳	۱۳۴.۴	شهریور ۱۳۹۷
۱۳.۴	۳۲.۴	۶.۸	۱۴۳.۶	مهر ۱۳۹۷
۱۵.۶	۳۴.۵	۲.۶	۱۴۷.۳	آبان ۱۳۹۷
۱۸.۰	۳۶.۹	۲.۵	۱۵۱.۰	آذر ۱۳۹۷
۲۰.۶	۳۹.۰	۲.۰	۱۵۴.۱	دی ۱۳۹۷
۲۳.۴	۴۱.۵	۲.۱	۱۵۷.۳	بهمن ۱۳۹۷
۲۶.۶	۴۶.۶	۳.۸	۱۶۳.۳	اسفند ۱۳۹۷
۳۰.۲	۵۰.۰	۳.۷	۱۶۹.۳	فروردین ۱۳۹۸
۳۳.۷	۵۰.۷	۱.۶	۱۷۲.۰	اردیبهشت ۱۳۹۸
۳۶.۹	۴۹.۳	۰.۸	۱۷۳.۳	خرداد ۱۳۹۸
۳۹.۷	۴۶.۹	۲.۹	۱۷۸.۴	تیر ۱۳۹۸
۴۱.۴	۴۰.۸	۰.۷	۱۷۹.۷	مرداد ۱۳۹۸
۴۱.۹	۳۴.۵	۰.۶	۱۸۰.۸	شهریور ۱۳۹۸
۴۱.۳	۲۸.۳	۱.۹	۱۸۴.۲	مهر ۱۳۹۸
۴۰.۳	۲۷.۰	۱.۵	۱۸۷.۰	آبان ۱۳۹۸
۳۹.۳	۲۷.۶	۳.۰	۱۹۲.۶	آذر ۱۳۹۸
۳۸.۰	۲۶.۲	۰.۹	۱۹۴.۴	دی ۱۳۹۸
۳۶.۵	۲۵.۱	۱.۲	۱۹۶.۷	بهمن ۱۳۹۸
۳۴.۴	۲۲.۲	۱.۴	۱۹۹.۵	اسفند ۱۳۹۸
۳۱.۹	۲۰.۲	۲.۰	۲۰۳.۴	فروردین ۱۳۹۹
۲۹.۷	۲۱.۳	۲.۶	۲۰۸.۷	اردیبهشت ۱۳۹۹
۲۷.۷	۲۲.۷	۲.۰	۲۱۲.۸	خرداد ۱۳۹۹
۲۶.۴	۲۷.۰	۶.۵	۲۲۶.۷	تیر ۱۳۹۹
۲۵.۹	۳۰.۶	۳.۵	۲۳۴.۷	مرداد ۱۳۹۹
۲۶.۱	۳۴.۵	۳.۶	۲۴۳.۱	شهریور ۱۳۹۹
۲۷.۳	۴۱.۳	۷.۱	۲۶۰.۳	مهر ۱۳۹۹
۲۹.۰	۴۵.۷	۴.۷	۲۷۲.۶	آبان ۱۳۹۹
۳۰.۵	۴۴.۲	۱.۹	۲۷۷.۷	آذر ۱۳۹۹
۳۲.۲	۴۵.۵	۱.۹	۲۸۲.۹	دی ۱۳۹۹
۳۴.۱	۴۷.۲	۲.۴	۲۸۹.۵	بهمن ۱۳۹۹
۳۶.۲	۴۷.۸	۱.۸	۲۹۴.۹	اسفند ۱۳۹۹
۳۸.۶	۴۸.۸	۲.۶	۳۰۲.۷	فروردین ۱۴۰۰
۴۰.۵	۴۶.۱	۰.۷	۳۰۴.۹	اردیبهشت ۱۴۰۰
۴۲.۵	۴۶.۹	۲.۵	۳۱۲.۶	خرداد ۱۴۰۰
۴۳.۷	۴۲.۹	۳.۶	۳۲۳.۸	تیر ۱۴۰۰
۴۴.۵	۴۲.۴	۳.۲	۳۳۴.۱	مرداد ۱۴۰۰
۴۵.۱	۴۲.۹	۴.۰	۳۴۷.۵	شهریور ۱۴۰۰
۴۴.۷	۳۸.۴	۳.۶	۳۶۰.۲	مهر ۱۴۰۰
۴۳.۶	۳۵.۳	۲.۴	۳۶۸.۹	آبان ۱۴۰۰
۴۲.۷	۳۵.۰	۱.۶	۳۷۴.۹	آذر ۱۴۰۰

تورم ۱۲ ماهه	در صد تغییر نسبت به ماه مشابه سال قبل	درصد تغییر ماهانه	عدد شاخص	دوره زمانی
۹.۰	۹.۲	۱.۲	۱۰۹.۹	آبان ۱۳۹۶
۹.۲	۹.۰	۱.۰	۱۱۱.۰	آذر ۱۳۹۶
۹.۲	۸.۲	-۰.۰	۱۱۱.۰	دی ۱۳۹۶
۹.۱	۷.۴	-۰.۰	۱۱۱.۰	بهمن ۱۳۹۶
۸.۸	۶.۲	-۰.۴	۱۱۱.۵	اسفند ۱۳۹۶
۸.۳	۵.۴	۱.۳	۱۱۲.۹	فروردین ۱۳۹۷
۷.۹	۶.۶	-۰.۹	۱۱۴.۰	اردیبهشت ۱۳۹۷
۷.۹	۹.۹	۲.۷	۱۱۷.۱	خرداد ۱۳۹۷
۸.۲	۱۲.۷	۳.۲	۱۲۰.۹	تیر ۱۳۹۷
۹.۱	۱۸.۸	۵.۹	۱۲۸.۰	مرداد ۱۳۹۷
۱۰.۷	۲۶.۱	۵.۸	۱۳۵.۵	شهریور ۱۳۹۷
۱۳.۰	۳۵.۳	۸.۳	۱۴۶.۸	مهر ۱۳۹۷
۱۵.۴	۳۷.۳	۲.۷	۱۵۰.۸	آبان ۱۳۹۷
۱۸.۰	۳۹.۹	۳.۰	۱۵۵.۳	آذر ۱۳۹۷
۲۰.۹	۴۲.۷	۲.۰	۱۵۸.۴	دی ۱۳۹۷
۲۴.۲	۴۶.۷	۲.۸	۱۶۲.۹	بهمن ۱۳۹۷
۲۸.۱	۵۲.۷	۴.۵	۱۷۰.۳	اسفند ۱۳۹۷
۳۲.۶	۵۹.۴	۵.۸	۱۸۰.۱	فروردین ۱۳۹۸
۳۷.۱	۵۹.۶	۱.۰	۱۸۱.۹	اردیبهشت ۱۳۹۸
۴۱.۰	۵۶.۵	-۰.۷	۱۸۳.۳	خرداد ۱۳۹۸
۴۴.۴	۵۴.۳	۱.۸	۱۸۶.۵	تیر ۱۳۹۸
۴۶.۶	۴۶.۱	-۰.۳	۱۸۷.۱	مرداد ۱۳۹۸
۴۷.۴	۳۸.۱	-۰.۰	۱۸۷.۱	شهریور ۱۳۹۸
۴۶.۳	۲۸.۵	-۰.۸	۱۸۸.۶	مهر ۱۳۹۸
۴۵.۱	۲۷.۳	۱.۸	۱۹۲.۰	آبان ۱۳۹۸
۴۳.۸	۲۸.۹	۴.۲	۲۰۰.۱	آذر ۱۳۹۸
۴۲.۲	۲۷.۰	-۰.۵	۲۰۱.۱	دی ۱۳۹۸
۴۰.۱	۲۴.۴	-۰.۷	۲۰۲.۶	بهمن ۱۳۹۸
۳۷.۳	۲۱.۱	۱.۸	۲۰۶.۲	اسفند ۱۳۹۸
۳۳.۹	۱۸.۱	۳.۱	۲۱۲.۶	فروردین ۱۳۹۹
۳۰.۸	۱۹.۳	۲.۱	۲۱۷.۱	اردیبهشت ۱۳۹۹
۲۸.۲	۲۱.۱	۲.۲	۲۲۱.۹	خرداد ۱۳۹۹
۲۶.۴	۲۵.۹	۵.۹	۲۳۴.۹	تیر ۱۳۹۹
۲۵.۴	۲۹.۶	۳.۲	۲۴۲.۵	مرداد ۱۳۹۹
۲۵.۴	۳۴.۱	۳.۵	۲۵۱.۰	شهریور ۱۳۹۹
۲۶.۷	۴۲.۲	۶.۹	۲۶۸.۲	مهر ۱۳۹۹
۲۸.۸	۵۰.۳	۷.۶	۲۸۸.۶	آبان ۱۳۹۹
۳۰.۵	۴۸.۰	۲.۷	۲۹۶.۳	آذر ۱۳۹۹
۳۲.۵	۴۹.۸	۱.۷	۳۰۱.۳	دی ۱۳۹۹
۳۵.۰	۵۳.۶	۳.۳	۳۱۱.۲	بهمن ۱۳۹۹
۳۷.۷	۵۳.۳	۱.۶	۳۱۶.۱	اسفند ۱۳۹۹
۴۰.۶	۵۳.۰	۳.۰	۳۲۵.۴	فروردین ۱۴۰۰
۴۳.۲	۵۱.۰	-۰.۷	۳۲۷.۸	اردیبهشت ۱۴۰۰
۴۵.۶	۵۱.۵	۲.۶	۳۳۶.۳	خرداد ۱۴۰۰
۴۷.۳	۴۷.۷	۳.۲	۳۴۷.۰	تیر ۱۴۰۰
۴۸.۷	۴۷.۷	۳.۲	۳۵۸.۱	مرداد ۱۴۰۰
۴۹.۷	۴۷.۸	۳.۶	۳۷۰.۹	شهریور ۱۴۰۰
۴۹.۶	۴۳.۹	۴.۱	۳۸۶.۰	مهر ۱۴۰۰
۴۸.۳	۳۷.۴	۲.۷	۳۹۶.۴	آبان ۱۴۰۰
۴۷.۰	۳۶.۲	۱.۸	۴۰۳.۷	آذر ۱۴۰۰

جدول ۸.۱- شاخص قیمت کل کالاها و خدمات مصرفی خانوارهای کشور

۱۳۹۵=۱۰۰

دوره زمانی	۱۳۹۰	۱۳۹۱	۱۳۹۲	۱۳۹۳	۱۳۹۴	۱۳۹۵	۱۳۹۶	۱۳۹۷	۱۳۹۸	۱۳۹۹	۱۴۰۰
سال	۴۲.۸	۵۵.۳	۷۳.۵	۸۴.۲	۹۳.۶	۱۰۰.۰	۱۰۸.۲	۱۳۷.۳	۱۸۵.۱	۲۵۲.۶	-
فروردین	۳۸.۴	۴۷.۹	۶۷.۲	۷۸.۹	۸۹.۸	۹۶.۷	۱۰۵.۵	۱۱۲.۹	۱۷۰.۹	۲۰۴.۸	۳۰۶.۱
اردیبهشت	۳۹.۵	۴۸.۷	۶۷.۹	۷۹.۴	۹۰.۲	۹۶.۸	۱۰۵.۳	۱۱۴.۱	۱۷۳.۵	۲۱۰.۰	۳۰۸.۴
خرداد	۴۰.۲	۴۹.۱	۶۹.۹	۸۰.۰	۹۱.۳	۹۷.۵	۱۰۵.۵	۱۱۶.۲	۱۷۴.۹	۲۱۴.۲	۳۱۶.۲
تیر	۴۰.۹	۵۱.۱	۷۱.۵	۸۲.۰	۹۲.۴	۹۸.۵	۱۰۶.۶	۱۲۱.۴	۱۷۹.۷	۲۲۷.۹	۳۲۷.۴
مرداد	۴۱.۹	۵۲.۳	۷۲.۸	۸۳.۲	۹۲.۸	۹۹.۵	۱۰۷.۰	۱۲۷.۷	۱۸۰.۸	۲۳۵.۹	۳۳۷.۸
شهریور	۴۲.۶	۵۳.۴	۷۳.۷	۸۳.۹	۹۳.۵	۹۹.۸	۱۰۷.۰	۱۳۴.۶	۱۸۱.۷	۲۴۴.۳	۳۵۱.۱
مهر	۴۳.۳	۵۶.۱	۷۴.۸	۸۵.۰	۹۴.۱	۱۰۰.۳	۱۰۸.۵	۱۴۴.۱	۱۸۴.۹	۲۶۱.۵	۳۶۴.۱
آبان	۴۳.۷	۵۸.۲	۷۵.۹	۸۵.۷	۹۴.۷	۱۰۰.۶	۱۰۹.۶	۱۴۷.۸	۱۸۷.۸	۲۷۵.۰	۳۷۳.۰
آذر	۴۴.۴	۵۹.۰	۷۶.۳	۸۷.۵	۹۵.۹	۱۰۱.۴	۱۱۰.۴	۱۵۱.۷	۱۹۳.۸	۲۸۰.۶	۳۷۹.۲
دی	۴۵.۰	۶۰.۳	۷۷.۱	۸۸.۱	۹۶.۳	۱۰۲.۲	۱۱۰.۹	۱۵۴.۷	۱۹۵.۴	۲۸۵.۷	
بهمن	۴۶.۰	۶۳.۲	۷۷.۲	۸۸.۲	۹۵.۹	۱۰۲.۷	۱۱۱.۲	۱۵۸.۱	۱۹۷.۶	۲۹۲.۸	
اسفند	۴۷.۱	۶۵.۰	۷۷.۷	۸۸.۷	۹۶.۱	۱۰۴.۰	۱۱۱.۴	۱۶۴.۳	۲۰۰.۵	۲۹۸.۱	

جدول ۸.۱.۱- شاخص قیمت خوراکی‌ها، آشامیدنی‌ها و دخانیات مصرفی خانوارهای کشور

۱۳۹۵=۱۰۰

دوره زمانی	۱۳۹۰	۱۳۹۱	۱۳۹۲	۱۳۹۳	۱۳۹۴	۱۳۹۵	۱۳۹۶	۱۳۹۷	۱۳۹۸	۱۳۹۹	۱۴۰۰
سال	۳۷.۰	۵۳.۸	۷۷.۵	۸۴.۸	۹۳.۱	۱۰۰.۰	۱۱۲.۲	۱۵۵.۰	۲۲۱.۰	۳۰۷.۲	-
فروردین	۳۲.۸	۴۴.۷	۷۱.۵	۸۲.۸	۹۱.۰	۹۵.۱	۱۱۱.۷	۱۱۸.۵	۲۱۹.۶	۲۴۳.۱	۳۹۶.۵
اردیبهشت	۳۴.۰	۴۶.۰	۷۱.۹	۷۹.۶	۹۱.۲	۹۴.۹	۱۱۰.۳	۱۱۹.۴	۲۱۸.۰	۲۴۴.۲	۳۹۳.۳
خرداد	۳۴.۷	۴۶.۱	۷۴.۱	۷۹.۴	۹۱.۷	۹۶.۵	۱۱۰.۱	۱۲۴.۴	۲۱۷.۶	۲۵۰.۱	۴۰۵.۷
تیر	۳۵.۰	۴۹.۶	۷۵.۹	۸۱.۸	۹۲.۶	۹۷.۶	۱۱۰.۶	۱۲۸.۳	۲۲۰.۴	۲۶۶.۷	۴۱۸.۵
مرداد	۳۵.۶	۵۱.۰	۷۷.۴	۸۳.۷	۹۲.۹	۹۹.۷	۱۱۰.۹	۱۴۰.۰	۲۱۹.۳	۲۷۶.۲	۴۳۷.۶
شهریور	۳۶.۰	۵۱.۵	۷۷.۸	۸۴.۵	۹۲.۷	۱۰۰.۰	۱۰۹.۵	۱۴۹.۰	۲۱۶.۳	۲۸۴.۴	۴۵۹.۷
مهر	۳۶.۷	۵۳.۹	۷۸.۸	۸۴.۷	۹۱.۹	۹۹.۳	۱۰۹.۷	۱۶۱.۸	۲۱۴.۱	۳۰۰.۸	۴۸۲.۷
آبان	۳۷.۳	۵۶.۸	۷۹.۷	۸۵.۵	۹۱.۹	۹۹.۶	۱۱۲.۱	۱۶۸.۵	۲۱۷.۰	۳۳۹.۸	۴۹۷.۶
آذر	۳۸.۳	۵۷.۸	۷۹.۶	۸۹.۴	۹۴.۸	۱۰۱.۵	۱۱۴.۷	۱۷۶.۵	۲۲۶.۰	۳۵۶.۷	۵۰۴.۷
دی	۳۹.۱	۵۸.۹	۸۱.۰	۸۹.۰	۹۵.۶	۱۰۲.۸	۱۱۵.۱	۱۸۱.۶	۲۲۵.۲	۳۶۰.۱	
بهمن	۴۱.۱	۶۳.۰	۸۰.۷	۸۸.۶	۹۵.۱	۱۰۴.۳	۱۱۵.۵	۱۸۹.۷	۲۲۷.۱	۳۷۸.۸	
اسفند	۴۳.۲	۶۶.۹	۸۱.۴	۸۹.۰	۹۵.۲	۱۰۸.۷	۱۱۵.۸	۲۰۱.۹	۲۳۱.۳	۳۸۵.۴	

جدول ۸.۱.۲- شاخص قیمت کالاهای غیر خوراکی و خدمات مصرفی خانوارهای کشور

۱۳۹۵=۱۰۰

دوره زمانی	۱۳۹۰	۱۳۹۱	۱۳۹۲	۱۳۹۳	۱۳۹۴	۱۳۹۵	۱۳۹۶	۱۳۹۷	۱۳۹۸	۱۳۹۹	۱۴۰۰
سال	۴۵.۶	۵۶.۱	۷۱.۵	۸۳.۹	۹۳.۸	۱۰۰.۰	۱۰۶.۸	۱۳۰.۷	۱۷۱.۷	۲۳۲.۱	-
فروردین	۴۱.۲	۴۹.۵	۶۵.۰	۷۶.۹	۸۹.۲	۹۷.۳	۱۰۳.۱	۱۱۰.۸	۱۵۲.۷	۱۹۰.۴	۲۷۲.۳
اردیبهشت	۴۲.۲	۵۰.۰	۶۵.۹	۷۹.۳	۸۹.۸	۹۷.۵	۱۰۳.۵	۱۱۲.۱	۱۵۶.۸	۱۹۷.۲	۲۷۶.۶
خرداد	۴۲.۹	۵۰.۶	۶۷.۸	۸۰.۳	۹۱.۱	۹۷.۸	۱۰۳.۸	۱۱۳.۲	۱۵۸.۸	۲۰۰.۷	۲۸۲.۶
تیر	۴۳.۹	۵۱.۸	۶۹.۴	۸۲.۰	۹۲.۳	۹۸.۸	۱۰۵.۱	۱۱۸.۸	۱۶۴.۴	۲۱۳.۴	۲۹۳.۳
مرداد	۴۵.۰	۵۲.۹	۷۰.۶	۸۳.۰	۹۲.۸	۹۹.۵	۱۰۵.۶	۱۲۳.۱	۱۶۶.۴	۲۲۰.۷	۳۰۰.۴
شهریور	۴۵.۷	۵۴.۳	۷۱.۷	۸۴.۷	۹۳.۹	۹۹.۸	۱۰۶.۱	۱۲۹.۲	۱۶۸.۸	۲۲۹.۳	۳۱۰.۴
مهر	۴۶.۵	۵۷.۲	۷۲.۸	۸۵.۲	۹۵.۲	۱۰۰.۷	۱۰۸.۰	۱۳۷.۴	۱۷۴.۰	۲۴۶.۸	۳۱۹.۷
آبان	۴۶.۹	۵۸.۸	۷۴.۰	۸۵.۹	۹۶.۰	۱۰۱.۰	۱۰۸.۶	۱۴۰.۱	۱۷۶.۸	۲۵۰.۷	۳۲۶.۴
آذر	۴۷.۴	۵۹.۶	۷۴.۶	۸۶.۵	۹۶.۵	۱۰۱.۳	۱۰۸.۸	۱۴۲.۴	۱۸۱.۷	۲۵۲.۰	۳۳۲.۳
دی	۴۷.۹	۶۱.۰	۷۵.۲	۸۷.۷	۹۶.۶	۱۰۲.۰	۱۰۹.۳	۱۴۴.۷	۱۸۴.۳	۲۵۷.۸	
بهمن	۴۸.۴	۶۳.۲	۷۵.۴	۸۸.۰	۹۶.۳	۱۰۲.۱	۱۰۹.۵	۱۴۶.۳	۱۸۶.۵	۲۶۰.۶	
اسفند	۴۹.۰	۶۴.۱	۷۶.۰	۸۸.۵	۹۶.۵	۱۰۲.۲	۱۰۹.۸	۱۵۰.۳	۱۸۸.۹	۲۶۵.۴	

جدول ۸.۲- شاخص قیمت کل کالاها و خدمات مصرفی خانوارهای شهری

۱۳۹۵=۱۰۰

دوره زمانی	۱۳۸۱	۱۳۸۲	۱۳۸۳	۱۳۸۴	۱۳۸۵	۱۳۸۶	۱۳۸۷	۱۳۸۸	۱۳۸۹	۱۳۹۰	۱۳۹۱	۱۳۹۲	۱۳۹۳	۱۳۹۴	۱۳۹۵	۱۳۹۶	۱۳۹۷	۱۳۹۸	۱۳۹۹	۱۴۰۰
سال	۱۱.۲	۱۲.۷	۱۴.۶	۱۶.۴	۱۸.۶	۲۱.۸	۲۷.۴	۳۰.۰	۳۴.۲	۴۳.۲	۵۵.۵	۷۳.۳	۸۴.۲	۹۳.۷	۱۰۰.۰	۱۰۸.۱	۱۳۶.۹	۱۸۴.۰	۲۵۰.۶	-
فروردین	۱۰.۷	۱۲.۰	۱۳.۷	۱۵.۹	۱۷.۵	۲۰.۳	۲۴.۷	۲۹.۱	۳۱.۶	۳۸.۷	۴۸.۳	۶۷.۰	۷۸.۷	۸۹.۷	۹۶.۹	۱۰۵.۱	۱۱۲.۹	۱۶۹.۳	۲۰۳.۴	۳۰۲.۷
اردیبهشت	۱۰.۸	۱۲.۱	۱۳.۸	۱۵.۸	۱۷.۵	۲۰.۲	۲۵.۲	۲۹.۱	۳۱.۸	۳۹.۸	۴۹.۰	۶۷.۶	۷۹.۳	۹۰.۱	۹۷.۰	۱۰۵.۱	۱۱۴.۱	۱۷۲.۰	۲۰۸.۷	۳۰۴.۹
خرداد	۱۰.۹	۱۲.۲	۱۳.۹	۱۵.۸	۱۷.۶	۲۰.۴	۲۵.۸	۲۹.۳	۳۱.۹	۴۰.۵	۴۹.۳	۶۹.۷	۷۹.۹	۹۱.۲	۹۷.۶	۱۰۵.۳	۱۱۶.۱	۱۷۳.۳	۲۱۲.۸	۳۱۲.۶
تیر	۱۱.۰	۱۲.۶	۱۴.۳	۱۶.۰	۱۸.۱	۲۱.۱	۲۶.۴	۲۹.۴	۳۲.۳	۴۱.۴	۵۱.۳	۷۱.۳	۸۱.۹	۹۲.۴	۹۸.۶	۱۰۶.۵	۱۲۱.۵	۱۷۸.۴	۲۲۶.۷	۳۲۳.۸
مرداد	۱۱.۱	۱۲.۶	۱۴.۴	۱۶.۰	۱۸.۲	۲۱.۱	۲۶.۹	۲۹.۷	۳۲.۸	۴۲.۴	۵۲.۴	۷۲.۶	۸۳.۲	۹۲.۸	۹۹.۵	۱۰۶.۹	۱۲۷.۶	۱۷۹.۷	۲۳۴.۷	۳۳۴.۱
شهریور	۱۱.۱	۱۲.۶	۱۴.۵	۱۶.۱	۱۸.۴	۲۱.۳	۲۷.۶	۲۹.۸	۳۳.۲	۴۳.۰	۵۳.۶	۷۳.۵	۸۳.۹	۹۳.۶	۹۹.۸	۱۰۷.۰	۱۳۴.۴	۱۸۰.۸	۲۴۳.۱	۳۴۷.۵
مهر	۱۱.۲	۱۲.۹	۱۴.۸	۱۶.۶	۱۸.۸	۲۲.۱	۲۸.۳	۳۰.۰	۳۴.۰	۴۳.۸	۵۶.۳	۷۴.۵	۸۵.۱	۹۴.۳	۱۰۰.۳	۱۰۸.۵	۱۴۳.۶	۱۸۴.۲	۲۶۰.۳	۳۶۰.۲
آبان	۱۱.۳	۱۳.۰	۱۴.۹	۱۶.۷	۱۸.۹	۲۲.۴	۲۸.۶	۳۰.۳	۳۴.۵	۴۴.۳	۵۸.۳	۷۵.۷	۸۵.۷	۹۵.۰	۱۰۰.۶	۱۰۹.۵	۱۴۷.۳	۱۸۷.۰	۲۷۲.۶	۳۶۸.۹
آذر	۱۱.۴	۱۳.۱	۱۵.۰	۱۶.۸	۱۹.۲	۲۲.۷	۲۹.۰	۳۰.۷	۳۵.۲	۴۴.۹	۵۹.۱	۷۶.۱	۸۷.۴	۹۶.۲	۱۰۱.۳	۱۱۰.۳	۱۵۱.۰	۱۹۲.۶	۲۷۷.۷	۳۷۴.۹
دی	۱۱.۵	۱۳.۳	۱۵.۲	۱۶.۹	۱۹.۶	۲۳.۲	۲۸.۹	۳۰.۷	۳۶.۵	۴۵.۵	۶۰.۴	۷۷.۰	۸۸.۱	۹۶.۴	۱۰۲.۱	۱۱۰.۸	۱۵۴.۱	۱۹۴.۴	۲۸۲.۹	
بهمن	۱۱.۶	۱۳.۲	۱۵.۳	۱۷.۰	۱۹.۷	۲۳.۴	۲۸.۷	۳۰.۷	۳۷.۸	۴۶.۵	۶۳.۲	۷۷.۱	۸۸.۱	۹۶.۰	۱۰۲.۶	۱۱۱.۲	۱۵۷.۳	۱۹۶.۷	۲۸۹.۵	
اسفند	۱۱.۷	۱۳.۳	۱۵.۴	۱۷.۱	۱۹.۷	۲۳.۷	۲۸.۸	۳۱.۰	۳۸.۳	۴۷.۵	۶۴.۹	۷۷.۶	۸۸.۶	۹۶.۲	۱۰۳.۸	۱۱۱.۴	۱۶۳.۳	۱۹۹.۵	۲۹۴.۹	

جدول ۸.۲.۱- شاخص قیمت خوراکی‌ها، آشامیدنی‌ها و دخانیات مصرفی خانوارهای شهری

۱۳۹۵=۱۰۰

دوره زمانی	۱۳۸۱	۱۳۸۲	۱۳۸۳	۱۳۸۴	۱۳۸۵	۱۳۸۶	۱۳۸۷	۱۳۸۸	۱۳۸۹	۱۳۹۰	۱۳۹۱	۱۳۹۲	۱۳۹۳	۱۳۹۴	۱۳۹۵	۱۳۹۶	۱۳۹۷	۱۳۹۸	۱۳۹۹	۱۴۰۰
سال	۷.۶	۸.۸	۱۰.۱	۱۱.۱	۱۲.۶	۱۵.۰	۱۹.۹	۲۲.۵	۲۷.۷	۳۶.۷	۵۳.۵	۷۷.۳	۸۴.۸	۹۳.۰	۱۰۰.۰	۱۱۲.۳	۱۵۵.۴	۲۲۱.۸	۳۰۷.۸	-
فروردین	۷.۲	۸.۳	۹.۵	۱۱.۸	۱۱.۹	۱۴.۳	۱۸.۱	۲۱.۲	۲۴.۹	۳۲.۴	۴۴.۵	۷۱.۵	۸۲.۷	۹۱.۰	۹۵.۲	۱۱۱.۵	۱۱۸.۷	۲۱۹.۸	۲۴۳.۵	۳۹۸.۱
اردیبهشت	۷.۴	۸.۳	۹.۵	۱۱.۱	۱۱.۸	۱۴.۰	۱۸.۳	۲۱.۰	۲۴.۸	۳۳.۷	۴۵.۸	۷۱.۸	۷۹.۴	۹۱.۰	۹۵.۱	۱۱۰.۱	۱۱۹.۷	۲۱۸.۵	۲۴۴.۴	۳۹۴.۷
خرداد	۷.۴	۸.۵	۹.۶	۱۰.۹	۱۱.۸	۱۴.۱	۱۸.۷	۲۱.۴	۲۴.۷	۳۴.۴	۴۵.۹	۷۴.۰	۷۹.۳	۹۱.۷	۹۶.۶	۱۱۰.۲	۱۲۴.۶	۲۱۸.۰	۲۵۰.۱	۴۰۷.۵
تیر	۷.۵	۸.۷	۹.۸	۱۰.۷	۱۱.۸	۱۴.۲	۱۹.۰	۲۱.۹	۲۵.۰	۳۴.۷	۴۹.۳	۷۵.۷	۸۱.۹	۹۲.۴	۹۷.۷	۱۱۰.۸	۱۲۸.۵	۲۲۱.۵	۲۶۶.۸	۴۲۰.۵
مرداد	۷.۶	۸.۷	۱۰.۰	۱۰.۷	۱۱.۹	۱۴.۳	۱۹.۴	۲۲.۴	۲۶.۲	۳۵.۳	۵۰.۶	۷۷.۳	۸۳.۹	۹۲.۶	۹۹.۷	۱۱۱.۰	۱۴۰.۴	۲۲۰.۶	۲۷۶.۸	۴۴۰.۳
شهریور	۷.۵	۸.۶	۱۰.۱	۱۰.۷	۱۲.۲	۱۴.۵	۲۰.۲	۲۲.۳	۲۶.۴	۳۵.۸	۵۱.۱	۷۷.۵	۸۴.۵	۹۲.۴	۱۰۰.۰	۱۰۹.۷	۱۴۹.۶	۲۱۷.۷	۲۸۵.۱	۴۶۳.۳
مهر	۷.۴	۸.۶	۱۰.۲	۱۱.۰	۱۲.۵	۱۴.۸	۲۰.۶	۲۲.۴	۲۷.۴	۳۶.۴	۵۳.۶	۷۸.۶	۸۴.۷	۹۱.۸	۹۹.۲	۱۰۹.۹	۱۶۱.۸	۲۱۵.۳	۲۸۱.۶	۴۸۶.۳
آبان	۷.۵	۸.۹	۱۰.۲	۱۱.۲	۱۲.۶	۱۵.۳	۲۱.۱	۲۳.۰	۲۸.۲	۳۷.۱	۵۶.۴	۷۹.۵	۸۵.۳	۹۲.۰	۹۹.۴	۱۱۲.۲	۱۶۸.۹	۲۱۸.۱	۳۳۹.۸	۵۰۱.۱
آذر	۷.۷	۹.۱	۱۰.۴	۱۱.۳	۱۳.۳	۱۵.۸	۲۱.۴	۲۳.۶	۲۹.۹	۳۸.۱	۵۷.۵	۷۹.۴	۸۹.۵	۹۴.۹	۱۰۱.۴	۱۱۴.۹	۱۷۷.۲	۲۲۶.۶	۳۵۷.۷	۵۰۷.۹
دی	۸.۰	۹.۲	۱۰.۵	۱۱.۴	۱۳.۷	۱۶.۰	۲۱.۰	۲۳.۶	۳۱.۰	۳۸.۹	۵۸.۵	۸۰.۸	۸۸.۸	۹۵.۶	۱۰۲.۸	۱۱۵.۳	۱۸۲.۲	۲۲۶.۰	۳۶۱.۰	
بهمن	۸.۱	۹.۱	۱۰.۶	۱۱.۴	۱۳.۸	۱۶.۳	۲۰.۵	۲۳.۵	۳۱.۴	۴۱.۰	۶۲.۸	۸۰.۵	۸۸.۴	۹۵.۱	۱۰۴.۳	۱۱۵.۷	۱۹۰.۶	۲۲۷.۹	۳۷۹.۷	
اسفند	۸.۱	۹.۱	۱۰.۸	۱۱.۵	۱۳.۷	۱۶.۸	۲۰.۴	۲۴.۰	۳۲.۲	۴۳.۱	۶۶.۷	۸۱.۲	۸۸.۹	۹۵.۱	۱۰۸.۶	۱۱۵.۹	۲۰۲.۷	۲۲۲.۰	۳۸۶.۸	

جدول ۸.۲.۲- شاخص قیمت کالاهای غیر خوراکی و خدمات مصرفی خانوارهای شهری

۱۳۹۵=۱۰۰

دوره زمانی	۱۳۸۱	۱۳۸۲	۱۳۸۳	۱۳۸۴	۱۳۸۵	۱۳۸۶	۱۳۸۷	۱۳۸۸	۱۳۸۹	۱۳۹۰	۱۳۹۱	۱۳۹۲	۱۳۹۳	۱۳۹۴	۱۳۹۵	۱۳۹۶	۱۳۹۷	۱۳۹۸	۱۳۹۹	۱۴۰۰
سال	۱۳.۱	۱۴.۹	۱۷.۰	۱۹.۲	۲۱.۹	۲۵.۴	۳۱.۳	۳۳.۸	۳۷.۲	۴۵.۹	۵۶.۳	۷۱.۶	۸۳.۹	۹۴.۰	۱۰۰.۰	۱۰۶.۷	۱۳۰.۸	۱۷۱.۴	۲۳۱.۵	-
فروردین	۱۲.۶	۱۳.۹	۱۶.۰	۱۸.۱	۲۰.۵	۲۳.۴	۲۸.۱	۳۳.۲	۳۴.۹	۴۱.۴	۴۹.۹	۶۵.۰	۷۷.۰	۸۹.۲	۹۷.۴	۱۰۳.۰	۱۱۰.۹	۱۵۲.۴	۱۹۰.۰	۲۷۰.۸
اردیبهشت	۱۲.۶	۱۴.۱	۱۶.۱	۱۸.۲	۲۰.۷	۲۳.۵	۲۸.۸	۳۳.۳	۳۵.۲	۴۲.۴	۵۰.۳	۶۵.۹	۷۹.۲	۸۹.۸	۹۷.۶	۱۰۳.۴	۱۱۲.۳	۱۵۶.۵	۱۹۶.۸	۲۷۴.۹
خرداد	۱۲.۷	۱۴.۲	۱۶.۲	۱۸.۳	۲۰.۷	۲۳.۷	۲۹.۴	۳۳.۳	۳۵.۶	۴۳.۲	۵۰.۸	۶۷.۸	۸۰.۱	۹۱.۱	۹۷.۹	۱۰۳.۷	۱۱۳.۲	۱۵۸.۴	۲۰۰.۳	۲۸۰.۹
تیر	۱۲.۹	۱۴.۶	۱۶.۷	۱۸.۸	۲۱.۶	۲۴.۷	۳۰.۲	۳۳.۳	۳۵.۸	۴۴.۲	۵۲.۱	۶۹.۴	۸۱.۹	۹۲.۳	۹۸.۹	۱۰۵.۱	۱۱۹.۱	۱۶۴.۱	۲۱۳.۳	۲۹۱.۶
مرداد	۱۳.۰	۱۴.۷	۱۶.۸	۱۸.۹	۲۱.۶	۲۴.۸	۳۰.۸	۳۳.۴	۳۶.۱	۴۵.۴	۵۳.۲	۷۰.۶	۸۲.۹	۹۲.۹	۹۹.۴	۱۰۵.۵	۱۲۳.۴	۱۶۶.۰	۲۲۰.۶	۲۹۸.۷
شهریور	۱۳.۰	۱۴.۸	۱۶.۹	۱۸.۹	۲۱.۷	۲۴.۹	۳۱.۴	۳۳.۶	۳۶.۵	۴۶.۲	۵۴.۷	۷۱.۷	۸۳.۶	۹۴.۱	۹۹.۸	۱۰۶.۰	۱۲۹.۴	۱۶۸.۵	۲۲۹.۱	۳۰۸.۹
مهر	۱۳.۳	۱۵.۲	۱۷.۳	۱۹.۶	۲۲.۳	۲۶.۱	۳۲.۲	۳۳.۸	۳۷.۱	۴۶.۹	۵۷.۵	۷۲.۸	۸۵.۲	۹۵.۴	۱۰۰.۷	۱۰۸.۰	۱۲۷.۵	۱۷۳.۹	۲۴۶.۶	۳۱۸.۱
آبان	۱۳.۳	۱۵.۲	۱۷.۴	۱۹.۶	۲۲.۳	۲۶.۲	۳۲.۵	۳۴.۱	۳۷.۴	۴۷.۳	۵۹.۱	۷۴.۱	۸۵.۹	۹۶.۳	۱۰۱.۰	۱۰۸.۶	۱۴۰.۱	۱۷۶.۷	۲۵۰.۱	۳۲۴.۷
آذر	۱۳.۳	۱۵.۲	۱۷.۵	۱۹.۷	۲۲.۴	۲۶.۳	۳۲.۸	۳۴.۲	۳۷.۵	۴۷.۸	۵۹.۸	۷۴.۷	۸۶.۶	۹۶.۷	۱۰۱.۲	۱۰۸.۸	۱۴۳.۳	۱۸۱.۳	۲۵۱.۰	۳۳۰.۵
دی	۱۳.۴	۱۵.۴	۱۷.۶	۱۹.۹	۲۲.۸	۲۷.۰	۳۳.۰	۳۴.۳	۳۸.۹	۴۸.۴	۶۱.۲	۷۵.۴	۸۷.۸	۹۶.۸	۱۰۱.۹	۱۰۹.۳	۱۴۴.۷	۱۸۳.۹	۲۵۶.۸	
بهمن	۱۳.۵	۱۵.۴	۱۷.۷	۲۰.۰	۲۲.۸	۲۷.۱	۳۳.۰	۳۴.۴	۴۰.۷	۴۸.۸	۶۳.۳	۷۵.۶	۸۸.۱	۹۶.۴	۱۰۲.۰	۱۰۹.۷	۱۴۶.۱	۱۸۶.۳	۲۵۹.۴	
اسفند	۱۳.۵	۱۵.۵	۱۷.۸	۲۰.۰	۲۲.۹	۲۷.۴	۳۳.۱	۳۴.۵	۴۱.۱	۴۹.۳	۶۴.۱	۷۶.۱	۸۸.۵	۹۶.۷	۱۰۲.۱	۱۰۹.۹	۱۵۰.۱	۱۸۸.۶	۲۶۴.۲	

جدول ۸.۳- شاخص قیمت کل کالاها و خدمات مصرفی خانوارهای روستایی

۱۳۹۵=۱۰۰

دوره زمانی	۱۳۸۱	۱۳۸۲	۱۳۸۳	۱۳۸۴	۱۳۸۵	۱۳۸۶	۱۳۸۷	۱۳۸۸	۱۳۸۹	۱۳۹۰	۱۳۹۱	۱۳۹۲	۱۳۹۳	۱۳۹۴	۱۳۹۵	۱۳۹۶	۱۳۹۷	۱۳۹۸	۱۳۹۹	۱۴۰۰
سال	۹.۴	۱۰.۷	۱۱.۵	۱۳.۱	۱۴.۴	۱۶.۷	۲۰.۸	۲۳.۹	۳۰.۱	۴۱.۱	۵۴.۵	۷۴.۲	۸۴.۳	۹۳.۲	۱۰۰.۰	۱۰۸.۸	۱۳۹.۴	۱۹۱.۴	۲۶۳.۵	-
فروردین	۸.۶	۱۰.۱	۱۱.۵	۱۳.۱	۱۴.۴	۱۶.۷	۲۰.۸	۲۳.۹	۳۰.۱	۴۱.۱	۵۴.۵	۷۴.۲	۸۴.۳	۹۳.۲	۱۰۰.۰	۱۰۸.۸	۱۳۹.۴	۱۹۱.۴	۲۶۳.۵	۳۲۵.۴
اردیبهشت	۹.۰	۱۰.۳	۱۱.۷	۱۳.۳	۱۴.۶	۱۶.۹	۲۱.۳	۲۳.۹	۳۰.۱	۴۱.۱	۵۴.۵	۷۴.۲	۸۴.۳	۹۳.۲	۱۰۰.۰	۱۰۸.۸	۱۳۹.۴	۱۹۱.۴	۲۶۳.۵	۳۲۷.۸
خرداد	۹.۰	۱۰.۴	۱۱.۸	۱۳.۳	۱۴.۷	۱۷.۰	۲۱.۹	۲۴.۱	۳۰.۱	۴۱.۱	۵۴.۵	۷۴.۲	۸۴.۳	۹۳.۲	۱۰۰.۰	۱۰۸.۸	۱۳۹.۴	۱۹۱.۴	۲۶۳.۵	۳۳۶.۳
تیر	۹.۱	۱۰.۴	۱۱.۸	۱۳.۴	۱۴.۸	۱۷.۲	۲۲.۳	۲۴.۴	۳۰.۱	۴۱.۱	۵۴.۵	۷۴.۲	۸۴.۳	۹۳.۲	۱۰۰.۰	۱۰۸.۸	۱۳۹.۴	۱۹۱.۴	۲۶۳.۵	۳۴۷.۰
مرداد	۹.۲	۱۰.۵	۱۱.۹	۱۳.۵	۱۴.۹	۱۷.۴	۲۲.۵	۲۴.۷	۳۰.۱	۴۰.۰	۵۱.۴	۷۳.۸	۸۳.۲	۹۳.۰	۹۹.۶	۱۰۷.۸	۱۲۸.۰	۱۸۷.۱	۲۴۲.۵	۳۵۸.۱
شهریور	۹.۳	۱۰.۷	۱۱.۹	۱۳.۶	۱۴.۹	۱۷.۷	۲۳.۰	۲۴.۸	۳۰.۱	۴۰.۷	۵۲.۲	۷۴.۸	۸۴.۰	۹۳.۳	۹۹.۹	۱۰۷.۵	۱۳۵.۵	۱۸۷.۱	۲۵۱.۰	۳۷۰.۹
مهر	۹.۴	۱۰.۸	۱۱.۹	۱۳.۷	۱۵.۳	۱۸.۰	۲۳.۲	۲۵.۱	۳۰.۱	۴۱.۳	۵۴.۹	۷۵.۷	۸۴.۶	۹۳.۴	۱۰۰.۲	۱۰۸.۵	۱۴۶.۸	۱۸۸.۶	۲۶۸.۲	۳۸۶.۰
آبان	۹.۴	۱۰.۹	۱۱.۹	۱۳.۸	۱۵.۶	۱۸.۲	۲۳.۵	۲۵.۴	۳۰.۱	۴۱.۸	۵۷.۲	۷۶.۴	۸۵.۷	۹۳.۴	۱۰۰.۶	۱۰۹.۹	۱۵۰.۸	۱۹۲.۰	۲۸۸.۶	۳۹۶.۴
آذر	۹.۶	۱۱.۰	۱۱.۰	۱۳.۹	۱۵.۸	۱۸.۶	۲۳.۸	۲۵.۹	۳۰.۳	۴۲.۵	۵۸.۳	۷۶.۷	۸۷.۶	۹۴.۹	۱۰۱.۸	۱۱۱.۰	۱۵۵.۳	۲۰۰.۱	۲۹۶.۳	۴۰۳.۷
دی	۹.۷	۱۱.۱	۱۱.۱	۱۴.۰	۱۶.۰	۱۸.۹	۲۳.۷	۲۶.۰	۳۴.۶	۴۳.۱	۵۹.۷	۷۷.۵	۸۸.۱	۹۵.۵	۱۰۲.۶	۱۱۱.۰	۱۵۸.۴	۲۰۱.۱	۳۰۱.۳	-
بهمن	۹.۸	۱۱.۲	۱۱.۲	۱۴.۱	۱۶.۳	۱۹.۳	۲۳.۵	۲۶.۲	۳۵.۷	۴۴.۴	۶۲.۸	۷۷.۶	۸۸.۳	۹۵.۴	۱۰۳.۳	۱۱۱.۰	۱۶۲.۹	۲۰۲.۶	۳۱۱.۲	-
اسفند	۱۰.۰	۱۱.۴	۱۱.۴	۱۴.۳	۱۶.۵	۱۹.۵	۲۳.۶	۲۶.۷	۳۶.۵	۴۵.۶	۶۵.۲	۷۸.۲	۸۸.۸	۹۵.۷	۱۰۵.۰	۱۱۱.۵	۱۷۰.۳	۲۰۶.۲	۳۱۶.۱	-

جدول ۸.۳.۱- شاخص قیمت خوراکی‌ها، آشامیدنی‌ها و دخانیات مصرفی خانوارهای روستایی

۱۳۹۵=۱۰۰

دوره زمانی	۱۳۸۱	۱۳۸۲	۱۳۸۳	۱۳۸۴	۱۳۸۵	۱۳۸۶	۱۳۸۷	۱۳۸۸	۱۳۸۹	۱۳۹۰	۱۳۹۱	۱۳۹۲	۱۳۹۳	۱۳۹۴	۱۳۹۵	۱۳۹۶	۱۳۹۷	۱۳۹۸	۱۳۹۹	۱۴۰۰
سال	۶.۷	۷.۶	۸.۴	۹.۳	۱۰.۸	۱۳.۲	۱۷.۹	۲۰.۱	۲۵.۵	۳۷.۶	۵۴.۴	۷۸.۰	۸۴.۹	۹۳.۲	۱۰۰.۰	۱۱۱.۸	۱۵۳.۴	۲۱۸.۱	۳۰۵.۲	-
فروردین	۶.۱	۷.۲	۸.۱	۹.۱	۹.۹	۱۲.۳	۱۶.۳	۱۸.۹	۲۲.۵	۳۳.۵	۴۵.۱	۷۱.۷	۸۲.۹	۹۰.۸	۹۴.۹	۱۱۲.۳	۱۱۷.۷	۲۱۹.۱	۳۱۹.۹	۳۹۰.۹
اردیبهشت	۶.۴	۷.۳	۸.۱	۹.۲	۱۰.۰	۱۲.۴	۱۶.۷	۱۸.۹	۲۲.۶	۳۵.۰	۴۶.۴	۷۲.۲	۸۰.۳	۹۱.۷	۹۴.۳	۱۱۰.۹	۱۱۸.۳	۲۱۶.۵	۳۲۳.۷	۳۸۸.۳
خرداد	۶.۴	۷.۳	۸.۱	۹.۲	۱۰.۱	۱۲.۵	۱۷.۲	۱۹.۱	۲۲.۴	۳۵.۶	۴۶.۷	۷۴.۴	۷۹.۶	۹۱.۸	۹۵.۹	۱۰۹.۹	۱۲۳.۷	۲۱۶.۳	۳۲۹.۹	۳۹۹.۵
تیر	۶.۵	۷.۴	۸.۱	۹.۱	۱۰.۱	۱۲.۶	۱۷.۵	۱۹.۴	۲۲.۶	۳۵.۹	۵۰.۴	۷۶.۶	۸۱.۷	۹۳.۱	۹۷.۴	۱۱۰.۰	۱۲۷.۶	۲۱۶.۵	۳۲۶.۶	۴۱۱.۲
مرداد	۶.۶	۷.۴	۸.۱	۹.۱	۱۰.۲	۱۲.۷	۱۷.۶	۱۹.۷	۲۳.۴	۳۶.۴	۵۱.۸	۷۸.۰	۸۳.۱	۹۳.۶	۹۹.۸	۱۱۰.۴	۱۳۸.۷	۲۱۴.۶	۳۱۷.۳	۴۲۸.۳
شهریور	۶.۶	۷.۵	۸.۳	۹.۲	۱۰.۵	۱۲.۹	۱۸.۲	۱۹.۸	۲۳.۵	۳۶.۸	۵۲.۳	۷۸.۵	۸۴.۰	۹۳.۳	۹۹.۹	۱۰۸.۸	۱۴۷.۰	۲۱۱.۵	۳۲۸.۱	۴۴۶.۹
مهر	۶.۶	۷.۵	۸.۴	۹.۲	۱۰.۷	۱۳.۱	۱۸.۳	۱۹.۹	۲۳.۹	۳۷.۳	۵۴.۵	۷۹.۴	۸۴.۳	۹۲.۱	۹۹.۵	۱۰۸.۹	۱۶۲.۱	۲۰۹.۹	۳۰۹.۰	۴۷۰.۱
آبان	۶.۶	۷.۶	۸.۵	۹.۳	۱۱.۰	۱۳.۴	۱۸.۷	۲۰.۳	۲۴.۶	۳۷.۸	۵۷.۳	۷۸.۰	۸۵.۷	۹۱.۶	۱۰۰.۰	۱۱۱.۵	۱۶۷.۰	۲۱۳.۱	۳۳۹.۸	۴۸۵.۵
آذر	۶.۸	۷.۷	۸.۶	۹.۴	۱۱.۳	۱۳.۷	۱۹.۱	۲۱.۰	۲۶.۱	۳۸.۸	۵۸.۳	۸۰.۲	۸۹.۲	۹۴.۴	۱۰۲.۰	۱۱۴.۱	۱۱۴.۲	۲۲۳.۸	۳۵۳.۱	۴۹۳.۴
دی	۶.۹	۷.۸	۸.۸	۹.۵	۱۱.۶	۱۴.۱	۱۸.۷	۲۱.۱	۲۶.۲	۳۹.۶	۵۹.۵	۸۱.۴	۸۹.۴	۹۵.۵	۱۰۳.۰	۱۱۴.۳	۱۱۹.۲	۲۲۲.۶	۳۵۶.۹	-
بهمن	۷.۱	۷.۹	۸.۹	۹.۶	۱۲.۰	۱۴.۵	۱۸.۴	۲۱.۳	۲۱.۶	۴۱.۲	۶۳.۴	۸۱.۲	۸۹.۲	۹۵.۱	۱۰۴.۵	۱۱۴.۶	۱۱۸.۷	۲۲۴.۱	۳۷۵.۸	-
اسفند	۷.۱	۸.۰	۹.۰	۹.۷	۱۲.۱	۱۴.۷	۱۸.۵	۲۱.۹	۲۲.۷	۴۳.۰	۶۷.۲	۸۱.۸	۸۹.۴	۹۵.۵	۱۰۸.۹	۱۱۵.۲	۱۹۸.۹	۲۲۹.۰	۳۸۰.۴	-

جدول ۸.۳.۲- شاخص قیمت کالاهای غیر خوراکی و خدمات مصرفی خانوارهای روستایی

۱۳۹۵=۱۰۰

دوره زمانی	۱۳۸۱	۱۳۸۲	۱۳۸۳	۱۳۸۴	۱۳۸۵	۱۳۸۶	۱۳۸۷	۱۳۸۸	۱۳۸۹	۱۳۹۰	۱۳۹۱	۱۳۹۲	۱۳۹۳	۱۳۹۴	۱۳۹۵	۱۳۹۶	۱۳۹۷	۱۳۹۸	۱۳۹۹	۱۴۰۰
سال	۱۲.۸	۱۴.۷	۱۷.۰	۱۹.۲	۲۱.۱	۲۳.۸	۲۸.۵	۳۱.۰	۳۵.۱	۴۳.۸	۵۴.۶	۷۱.۳	۸۳.۹	۹۳.۳	۱۰۰.۰	۱۰۶.۹	۱۳۰.۲	۱۷۳.۹	۲۳۶.۱	-
فروردین	۱۱.۸	۱۳.۷	۱۵.۹	۱۸.۲	۲۰.۳	۲۲.۲	۲۶.۲	۲۹.۸	۳۲.۴	۴۰.۰	۴۷.۹	۶۴.۷	۷۶.۶	۸۹.۰	۹۶.۶	۱۰۳.۸	۱۰۹.۸	۱۵۴.۵	۱۹۳.۴	۲۸۲.۵
اردیبهشت	۱۲.۲	۱۴.۰	۱۶.۲	۱۸.۴	۲۰.۵	۲۲.۴	۲۶.۸	۲۹.۹	۳۲.۸	۴۰.۷	۴۸.۴	۶۶.۱	۷۹.۸	۸۹.۹	۹۶.۹	۱۰۴.۲	۱۱۱.۱	۱۵۹.۲	۱۹۹.۶	۲۸۸.۱
خرداد	۱۲.۳	۱۴.۲	۱۶.۴	۱۸.۶	۲۰.۶	۲۲.۷	۲۷.۵	۳۰.۱	۳۳.۰	۴۱.۵	۴۹.۱	۶۷.۷	۸۱.۰	۹۱.۱	۹۷.۳	۱۰۴.۳	۱۱۲.۷	۱۶۱.۶	۲۰۳.۶	۲۹۴.۸
تیر	۱۲.۵	۱۴.۴	۱۶.۶	۱۸.۸	۲۰.۸	۲۳.۱	۲۸.۱	۳۰.۳	۳۳.۳	۴۲.۰	۵۰.۲	۶۹.۲	۸۲.۵	۹۲.۰	۹۸.۷	۱۰۵.۵	۱۱۶.۵	۱۶۶.۸	۲۱۴.۱	۳۰۴.۹
مرداد	۱۲.۶	۱۴.۵	۱۶.۷	۱۹.۱	۲۰.۹	۲۳.۴	۲۸.۴	۳۰.۵	۳۳.۵	۴۲.۸	۵۱.۰	۷۰.۵	۸۳.۲	۹۲.۶	۹۹.۵	۱۰۶.۱	۱۲۱.۱	۱۶۹.۱	۲۲۱.۶	۳۱۲.۱
شهریور	۱۲.۷	۱۴.۷	۱۶.۹	۱۹.۲	۲۱.۱	۲۳.۷	۲۸.۶	۳۰.۸	۳۳.۷	۴۳.۸	۵۲.۲	۷۱.۸	۸۳.۹	۹۳.۲	۱۰۰.۰	۱۰۶.۷	۱۲۷.۹	۱۷۱.۱	۲۳۰.۵	۳۲۱.۰
مهر	۱۲.۹	۱۴.۹	۱۷.۱	۱۹.۴	۲۱.۲	۲۴.۰	۲۸.۹	۳۱.۱	۳۴.۲	۴۴.۵	۵۵.۳	۷۲.۸	۸۴.۹	۹۴.۳	۱۰۰.۷	۱۰۸.۳	۱۲۶.۸	۱۷۴.۷	۲۴۸.۶	۳۳۰.۸
آبان	۱۳.۰	۱۵.۰	۱۷.۳	۱۹.۵	۲۱.۳	۲۴.۳	۲۹.۱	۳۱.۴	۳۴.۵	۴۵.۰	۵۷.۱	۷۳.۷	۸۵.۷	۹۴.۸	۱۰۱.۰	۱۰۸.۷	۱۴۰.۲	۱۷۸.۲	۲۵۵.۱	۳۳۸.۰
آذر	۱۳.۱	۱۵.۱	۱۷.۴	۱۹.۶	۲۱.۴	۲۴.۶	۲۹.۴	۳۱.۷	۳۴.۷	۴۵.۵	۵۸.۴	۷۴.۰	۸۶.۳	۹۵.۳	۱۰۱.۷	۱۰۹.۰	۱۴۲.۹	۱۸۴.۶	۲۵۹.۰	۳۴۴.۸
دی	۱۳.۲	۱۵.۳	۱۷.۶	۱۹.۸	۲۱.۶	۲۴.۹	۲۹.۵	۳۱.۸	۳۴.۹	۴۵.۹	۵۹.۸	۷۴.۴	۸۷.۲	۹۵.۵	۱۰۲.۴	۱۰۸.۹	۱۴۴.۸	۱۸۷.۰	۲۶۴.۹	-
بهمن	۱۳.۳	۱۵.۴	۱۷.۷	۱۹.۹	۲۱.۷	۲۵.۳	۲۹.۶	۳۱.۹	۳۴.۵	۴۶.۸	۶۲.۴	۷۴.۷	۸۷.۷	۹۵.۷	۱۰۲.۶	۱۰۸.۷	۱۴۷.۲	۱۸۸.۵	۲۶۸.۷	-
اسفند	۱۳.۵	۱۵.۷	۱۷.۹	۲۰.۱	۲۱.۹	۲۵.۵	۲۹.۷	۳۲.۲	۳۴.۰	۴۷.۵	۶۳.۷	۷۵.۴	۸۸.۲	۹۵.۹	۱۰۲.۵	۱۰۹.۰	۱۵۱.۵	۱۹۱.۲	۲۷۳.۹	-

جدول ۹.۱- درصد تغییر ماهانه و سالانه شاخص قیمت کل کالاها و خدمات مصرفی خانوارهای کشور

۱۳۹۵=۱۰۰

دوره زمانی	۱۳۹۰	۱۳۹۱	۱۳۹۲	۱۳۹۳	۱۳۹۴	۱۳۹۵	۱۳۹۶	۱۳۹۷	۱۳۹۸	۱۳۹۹	۱۴۰۰
سال	-	۲۹.۵	۳۲.۸	۱۴.۶	۱۱.۱	۶.۹	۸.۲	۲۶.۹	۳۴.۸	۳۶.۴	-
فروردین	-	۱.۹	۳.۴	۱.۴	۱.۲	۰.۶	۱.۴	۱.۳	۴.۰	۲.۱	۲.۷
اردیبهشت	۲.۸	۱.۵	۱.۱	۰.۷	۰.۵	۰.۱	-۰.۱	۱.۱	۱.۵	۲.۵	۰.۷
خرداد	۱.۸	۰.۹	۲.۹	۰.۷	۱.۱	۰.۷	۰.۲	۱.۹	۰.۸	۲.۰	۲.۵
تیر	۱.۸	۴.۰	۲.۴	۲.۴	۱.۲	۱.۱	۱.۰	۴.۴	۲.۸	۶.۴	۳.۵
مرداد	۲.۲	۲.۳	۱.۸	۱.۶	۰.۵	۱.۰	۰.۴	۵.۲	۰.۶	۳.۵	۳.۲
شهریور	۱.۶	۲.۱	۱.۲	۰.۸	۰.۸	۰.۳	۰.۰	۵.۴	۰.۵	۳.۶	۳.۹
مهر	۱.۷	۵.۱	۱.۴	۱.۳	۰.۶	۰.۵	۱.۳	۷.۱	۱.۷	۷.۰	۳.۷
آبان	۱.۱	۳.۷	۱.۵	۰.۹	۰.۶	۰.۳	۱.۰	۲.۶	۱.۶	۵.۲	۲.۵
آذر	۱.۵	۱.۵	۰.۵	۲.۰	۱.۳	۰.۸	۰.۷	۲.۶	۳.۲	۲.۰	۱.۷
دی	۱.۴	۲.۲	۱.۱	۰.۷	۰.۳	۰.۸	۰.۴	۲.۰	۰.۸	۱.۸	
بهمن	۲.۲	۴.۷	۰.۱	۰.۱	-۰.۳	۰.۵	۰.۳	۲.۲	۱.۱	۲.۵	
اسفند	۲.۳	۲.۹	۰.۸	۰.۶	۰.۲	۱.۲	۰.۲	۳.۹	۱.۵	۱.۸	

جدول ۹.۱.۱- درصد تغییر ماهانه و سالانه شاخص قیمت خوراکی‌ها، آشامیدنی‌ها و دخانیات مصرفی خانوارهای کشور

۱۳۹۵=۱۰۰

دوره زمانی	۱۳۹۰	۱۳۹۱	۱۳۹۲	۱۳۹۳	۱۳۹۴	۱۳۹۵	۱۳۹۶	۱۳۹۷	۱۳۹۸	۱۳۹۹	۱۴۰۰
سال	-	۴۵.۵	۴۴.۰	۹.۵	۹.۷	۷.۵	۱۲.۲	۳۸.۲	۴۲.۶	۳۹.۰	-
فروردین	-	۳.۵	۶.۹	۱.۸	۲.۲	-۰.۱	۲.۷	۲.۳	۸.۸	۵.۱	۲.۹
اردیبهشت	۳.۸	۲.۸	۰.۶	-۳.۸	۰.۲	-۰.۲	-۱.۲	۰.۸	-۰.۷	۰.۴	-۰.۸
خرداد	۱.۹	۰.۳	۳.۰	-۰.۳	۰.۶	۱.۶	-۰.۲	۴.۲	-۰.۲	۲.۴	۳.۲
تیر	۰.۸	۷.۶	۲.۴	۳.۰	۱.۰	۱.۲	۰.۵	۳.۲	۱.۳	۶.۷	۳.۱
مرداد	۱.۷	۲.۷	۲.۰	۲.۳	۰.۳	۲.۱	۰.۳	۹.۱	-۰.۵	۳.۶	۴.۶
شهریور	۱.۳	۱.۰	۰.۵	۰.۹	-۰.۲	۰.۳	-۱.۳	۶.۴	-۱.۴	۳.۰	۵.۰
مهر	۱.۸	۴.۸	۱.۳	۰.۲	-۰.۹	-۰.۷	۰.۲	۸.۶	-۱.۰	۵.۷	۵.۰
آبان	۱.۷	۵.۳	۱.۱	۱.۰	۰.۱	۰.۳	۲.۲	۴.۱	۱.۴	۱۳.۰	۳.۱
آذر	۲.۷	۱.۸	-۰.۱	۴.۶	۳.۱	۲.۰	۲.۴	۴.۸	۴.۱	۵.۰	۱.۴
دی	۲.۲	۱.۹	۱.۸	-۰.۵	۰.۹	۱.۳	۰.۳	۲.۸	-۰.۳	۰.۹	
بهمن	۵.۰	۷.۰	-۰.۴	-۰.۵	-۰.۵	۱.۵	۰.۳	۴.۵	۰.۸	۵.۲	
اسفند	۵.۱	۶.۲	۰.۸	۰.۵	۰.۱	۴.۲	۰.۲	۶.۴	۱.۹	۱.۷	

جدول ۹.۱.۲- درصد تغییر ماهانه و سالانه شاخص قیمت کالاهای غیر خوراکی و خدمات مصرفی خانوارهای کشور

۱۳۹۵=۱۰۰

دوره زمانی	۱۳۹۰	۱۳۹۱	۱۳۹۲	۱۳۹۳	۱۳۹۴	۱۳۹۵	۱۳۹۶	۱۳۹۷	۱۳۹۸	۱۳۹۹	۱۴۰۰
سال	-	۲۳.۱	۲۷.۶	۱۷.۳	۱۱.۸	۶.۶	۶.۸	۲۲.۴	۳۱.۴	۳۵.۲	-
فروردین	-	۱.۲	۱.۵	۱.۳	۰.۸	۰.۸	۰.۹	۰.۹	۱.۶	۰.۸	۲.۶
اردیبهشت	۲.۴	۰.۹	۱.۴	۳.۱	۰.۷	۰.۲	۰.۳	۱.۲	۲.۷	۳.۵	۱.۶
خرداد	۱.۷	۱.۱	۲.۹	۱.۲	۱.۴	۰.۳	۰.۳	۰.۹	۱.۳	۱.۸	۲.۲
تیر	۲.۲	۲.۴	۲.۳	۲.۲	۱.۳	۱.۰	۱.۳	۴.۹	۳.۵	۶.۳	۳.۸
مرداد	۲.۴	۲.۱	۱.۷	۱.۲	۰.۶	۰.۶	۰.۴	۳.۶	۱.۲	۳.۴	۲.۴
شهریور	۱.۸	۲.۷	۱.۶	۰.۸	۱.۲	۰.۳	۰.۵	۵.۰	۱.۴	۳.۹	۳.۳
مهر	۱.۶	۵.۳	۱.۵	۱.۸	۱.۴	۰.۹	۱.۸	۶.۴	۳.۱	۷.۶	۳.۰
آبان	۰.۹	۲.۹	۱.۷	۰.۸	۰.۹	۰.۲	۰.۶	۲.۰	۱.۷	۱.۶	۲.۱
آذر	۱.۰	۱.۳	۰.۸	۰.۸	۰.۴	۰.۳	۰.۱	۱.۶	۲.۸	۰.۵	۱.۸
دی	۱.۱	۲.۳	۰.۸	۱.۴	۰.۱	۰.۶	۰.۴	۱.۶	۱.۴	۲.۳	
بهمن	۱.۱	۳.۶	۰.۳	۰.۳	-۰.۳	۰.۱	۰.۲	۱.۱	۱.۲	۱.۱	
اسفند	۱.۱	۱.۳	۰.۷	۰.۶	۰.۲	۰.۱	۰.۲	۲.۷	۱.۳	۱.۸	

۱۳۹۵=۱۰۰

جدول ۹.۲- درصد تغییر ماهانه و سالانه شاخص قیمت کل کالاها و خدمات مصرفی خانوارهای شهری

دوره زمانی	۱۳۸۱	۱۳۸۲	۱۳۸۳	۱۳۸۴	۱۳۸۵	۱۳۸۶	۱۳۸۷	۱۳۸۸	۱۳۸۹	۱۳۹۰	۱۳۹۱	۱۳۹۲	۱۳۹۳	۱۳۹۴	۱۳۹۵	۱۳۹۶	۱۳۹۷	۱۳۹۸	۱۳۹۹	۱۴۰۰
سال	-	۱۳.۹	۱۴.۶	۱۲.۱	۱۳.۷	۱۷.۲	۲۵.۵	۹.۵	۱۳.۹	۲۶.۴	۲۸.۶	۳۲.۱	۱۴.۸	۱۱.۳	۶.۸	۸.۱	۲۶.۶	۳۴.۴	۳۶.۲	-
فروردین	-	۳.۰	۳.۴	۳.۷	۲.۶	۲.۶	۴.۰	۱.۲	۱.۸	-۰.۸	۱.۷	۳.۲	۱.۴	۱.۲	-۰.۷	۱.۳	۱.۳	۳.۷	۲.۰	۲.۶
اردیبهشت	۰.۹	۰.۴	۰.۶	۰.۶	-۰.۳	-۰.۱	۲.۲	-۰.۱	۰.۵	۲.۹	۱.۴	۱.۰	۰.۷	۰.۵	۰.۱	-۰.۱	۱.۱	۱.۶	۲.۶	۰.۷
خرداد	۰.۵	۱.۵	۱.۵	۰.۷	۰.۳	-۰.۹	۲.۳	۰.۶	۰.۶	۱.۸	-۰.۸	۳.۰	۰.۸	۱.۲	۰.۶	-۰.۳	۱.۷	-۰.۸	۲.۰	۲.۵
تیر	۱.۷	۲.۷	۲.۷	۲.۷	۳.۰	۳.۲	۲.۳	۰.۶	۱.۰	۲.۱	۳.۹	۲.۳	۲.۵	۱.۲	۱.۰	۱.۱	۴.۶	۲.۹	۶.۵	۳.۶
مرداد	۰.۴	۰.۵	۰.۹	۰.۳	۰.۵	-۰.۳	۱.۹	۱.۰	۱.۰	۲.۴	۲.۳	۱.۸	۱.۶	۰.۵	۰.۹	-۰.۴	۵.۱	۰.۷	۳.۵	۳.۲
شهریور	۰.۱	-۰.۱	۰.۷	۰.۳	۰.۹	۰.۷	۲.۷	۰.۳	۱.۱	۱.۶	۲.۲	۱.۲	۱.۲	۰.۹	-۰.۳	۰.۱	۵.۳	۰.۶	۳.۶	۴.۰
مهر	۱.۲	۲.۲	۲.۱	۳.۰	۲.۶	۴.۱	۲.۳	۰.۶	۲.۲	۱.۷	۵.۱	۱.۴	۱.۴	۱.۴	۰.۸	۱.۴	۶.۸	۱.۹	۷.۱	۳.۶
آبان	۰.۴	۱.۰	۰.۵	۰.۷	۰.۵	۱.۳	۱.۴	۱.۲	۱.۵	۱.۱	۳.۵	۱.۶	۰.۸	۰.۷	-۰.۲	۱.۰	۲.۶	۱.۵	۴.۷	۲.۴
آذر	۱.۰	۰.۷	۰.۶	۰.۶	۱.۶	۱.۱	۱.۱	۱.۲	۲.۲	۱.۴	۱.۴	۲.۰	۲.۰	۱.۲	۰.۷	۰.۷	۲.۵	۳.۰	۱.۹	۱.۶
دی	۱.۳	۱.۱	۱.۲	۱.۰	۱.۹	۲.۲	-۰.۲	۰.۲	۳.۸	۱.۴	۲.۲	۱.۲	۰.۸	۰.۳	۰.۸	-۰.۵	۲.۰	۰.۹	۱.۹	
بهمن	۰.۸	-۰.۲	۰.۴	۰.۴	۰.۵	۰.۹	-۰.۵	۰.۰	۳.۵	۲.۰	۴.۶	۰.۱	۰.۰	-۰.۴	۰.۵	۰.۳	۲.۱	۱.۲	۲.۴	
اسفند	۰.۳	۰.۴	۰.۸	۰.۳	۰.۲	۱.۵	۰.۱	۱.۰	۱.۴	۲.۱	۲.۷	۰.۷	۰.۶	۰.۲	۱.۲	۰.۲	۳.۸	۱.۴	۱.۸	

۱۳۹۵=۱۰۰

جدول ۹.۲.۱- درصد تغییر ماهانه و سالانه شاخص قیمت خوراکی‌ها، آشامیدنی‌ها و دخانیات مصرفی خانوارهای شهری

دوره زمانی	۱۳۸۱	۱۳۸۲	۱۳۸۳	۱۳۸۴	۱۳۸۵	۱۳۸۶	۱۳۸۷	۱۳۸۸	۱۳۸۹	۱۳۹۰	۱۳۹۱	۱۳۹۲	۱۳۹۳	۱۳۹۴	۱۳۹۵	۱۳۹۶	۱۳۹۷	۱۳۹۸	۱۳۹۹	۱۴۰۰
سال	-	۱۵.۰	۱۵.۰	۱۵.۰	۱۰.۴	۱۲.۹	۱۹.۶	۱۳.۲	۲۲.۹	۳۲.۷	۴۵.۸	۴۴.۴	۹.۷	۹.۷	۷.۶	۱۲.۳	۳۸.۴	۴۲.۷	۳۸.۷	-
فروردین	-	۲.۵	۴.۰	۹.۴	۳.۳	۳.۹	۷.۳	۳.۶	۴.۰	-۰.۷	۳.۳	۷.۱	۱.۹	۲.۴	-۰.۱	۲.۶	۲.۴	۸.۴	۵.۰	۲.۹
اردیبهشت	۲.۴	-۰.۷	۰.۰	-۶.۱	-۰.۸	-۱.۹	۱.۵	-۰.۷	-۰.۶	۳.۹	۲.۸	۰.۵	-۴.۱	۰.۰	-۰.۱	-۱.۲	۰.۸	-۰.۶	۰.۴	-۰.۸
خرداد	۰.۳	۲.۷	۰.۶	-۱.۷	۰.۱	۰.۸	۲.۱	۱.۸	-۰.۶	۲.۱	۰.۲	۳.۰	۰.۰	۰.۷	۱.۶	۴.۱	-۰.۲	۲.۴	۲.۴	۳.۲
تیر	۱.۰	۲.۰	۲.۳	-۱.۴	۰.۳	-۰.۷	۱.۶	۲.۲	۱.۵	۰.۸	۷.۵	۲.۲	۳.۲	۰.۸	۱.۰	۰.۶	۳.۲	۱.۶	۶.۷	۳.۲
مرداد	۰.۹	۰.۶	۲.۲	۰.۰	۰.۷	۰.۱	۱.۸	۲.۴	۴.۶	۱.۸	۲.۶	۲.۱	۲.۵	۰.۲	۲.۰	-۰.۲	۹.۳	-۰.۴	۳.۸	۴.۷
شهریور	-۰.۷	-۱.۷	۰.۵	۰.۱	۲.۹	۱.۴	۴.۳	-۰.۵	۰.۹	۱.۴	۰.۹	۰.۴	۰.۷	-۰.۲	۰.۴	-۱.۲	۶.۵	-۱.۳	۳.۰	۵.۲
مهر	-۰.۹	۰.۶	۱.۰	۲.۲	۱.۹	۲.۷	۲.۰	۰.۶	۳.۶	۱.۸	۴.۹	۱.۳	۰.۲	-۰.۷	-۰.۸	-۰.۲	۸.۱	-۱.۱	۵.۸	۵.۰
آبان	۱.۴	۳.۲	۰.۹	۱.۸	۱.۳	۳.۲	۲.۴	۲.۴	۳.۱	۱.۸	۵.۳	۱.۲	۰.۷	۰.۳	-۰.۲	۲.۱	۴.۴	۱.۳	۱۲.۷	۳.۰
آذر	۲.۴	۲.۳	۱.۳	۵.۴	۲.۹	۲.۹	۱.۴	۲.۷	۵.۹	۲.۷	۱.۹	-۰.۲	۴.۹	۳.۱	۲.۰	۲.۴	۴.۹	۳.۹	۵.۳	۱.۴
دی	۲.۹	۰.۶	۱.۶	۲.۷	۱.۶	-۱.۸	۱.۶	۳.۸	۰.۲	۲.۲	۱.۸	۱.۹	-۰.۷	۰.۸	۱.۳	-۰.۴	۲.۹	-۰.۳	۰.۹	
بهمن	۱.۹	-۱.۱	۰.۴	۱.۱	۲.۱	-۲.۳	۱.۳	-۰.۸	۷.۳	۵.۲	۱.۳	-۰.۵	-۰.۵	-۰.۶	۱.۵	۰.۴	۴.۶	۰.۹	۵.۲	
اسفند	۰.۵	۰.۵	۱.۷	۰.۲	-۰.۴	۳.۱	-۰.۴	۲.۲	۲.۴	۵.۲	۶.۳	۰.۹	۰.۶	۰.۰	۴.۲	۰.۱	۶.۳	۱.۸	۱.۹	

۱۳۹۵=۱۰۰

جدول ۹.۲.۲- درصد تغییر ماهانه و سالانه شاخص قیمت کالاهای غیر خوراکی و خدمات مصرفی خانوارهای شهری

دوره زمانی	۱۳۸۱	۱۳۸۲	۱۳۸۳	۱۳۸۴	۱۳۸۵	۱۳۸۶	۱۳۸۷	۱۳۸۸	۱۳۸۹	۱۳۹۰	۱۳۹۱	۱۳۹۲	۱۳۹۳	۱۳۹۴	۱۳۹۵	۱۳۹۶	۱۳۹۷	۱۳۹۸	۱۳۹۹	۱۴۰۰
سال	-	۱۳.۵	۱۴.۵	۱۲.۷	۱۴.۰	۱۶.۴	۲۳.۰	۸.۰	۱۰.۲	۲۳.۴	۲۲.۶	۲۷.۱	۱۷.۲	۱۲.۰	۶.۴	۶.۷	۲۲.۵	۳۱.۱	۳۵.۱	-
فروردین	-	۳.۲	۳.۲	۳.۲	۱.۵	۲.۳	۲.۷	۰.۳	۰.۹	-۰.۷	۱.۱	۱.۵	۱.۲	۰.۷	۰.۸	۰.۹	۱.۰	۱.۵	۰.۷	۲.۵
اردیبهشت	۰.۴	۰.۸	۰.۸	۰.۷	۰.۳	۰.۶	۲.۴	۰.۱	۰.۹	۲.۶	۰.۹	۱.۳	۲.۹	۰.۶	۰.۲	۰.۳	۱.۲	۲.۷	۳.۶	۱.۵
خرداد	۰.۶	۱.۰	۰.۷	۰.۷	-۰.۳	۰.۹	۲.۳	۰.۱	۱.۱	۱.۷	۱.۰	۳.۰	۱.۱	۱.۴	-۰.۳	۰.۳	۰.۹	۱.۲	۱.۸	۲.۲
تیر	۲.۰	۲.۹	۲.۹	۲.۴	۴.۰	۴.۲	۲.۶	-۰.۱	۰.۸	۲.۵	۲.۵	۲.۴	۲.۲	۱.۴	۱.۰	۱.۳	۵.۲	۳.۵	۶.۵	۳.۸
مرداد	۰.۲	۰.۴	۰.۳	۰.۵	۰.۴	-۰.۴	۱.۹	۰.۴	۰.۶	۲.۶	۲.۶	۱.۷	۱.۳	۰.۶	۰.۶	-۰.۴	۳.۶	۱.۲	۳.۴	۲.۴
شهریور	۰.۴	۰.۵	۰.۸	۰.۳	۰.۲	۰.۴	۲.۱	۰.۶	۱.۳	۱.۷	۲.۷	۱.۶	۰.۸	۱.۳	۰.۳	۰.۵	۴.۹	۱.۵	۳.۹	۳.۴
مهر	۲.۰	۲.۸	۲.۵	۳.۳	۲.۸	۴.۶	۲.۵	۰.۷	۱.۶	۱.۶	۵.۲	۱.۵	۱.۹	۱.۴	۱.۰	۱.۸	۶.۳	۳.۲	۷.۶	۳.۰
آبان	۰.۱	۰.۲	۰.۴	۰.۳	۰.۲	۰.۶	۱.۰	۰.۷	۰.۸	۰.۹	۲.۸	۱.۸	۰.۸	۰.۹	-۰.۲	۰.۶	۱.۹	۱.۶	۱.۴	۲.۱
آذر	۰.۶	۰.۲	۰.۴	۰.۵	۰.۳	-۰.۴	۱.۰	۰.۶	۰.۴	۱.۰	۱.۲	۱.۰	۰.۹	۰.۴	۰.۳	۰.۱	۱.۵	۲.۶	۰.۴	۱.۸
دی	۰.۷	۱.۳	۱.۱	۱.۶	۱.۶	۲.۵	۰.۱	۰.۵	۳.۷	۱.۱	۲.۳	۰.۹	۱.۴	۰.۰	۰.۶	۰.۵	۱.۷	۱.۴	۲.۳	
بهمن	۰.۴	۰.۱	۰.۵	۰.۵	۰.۲	۰.۴	۰.۲	۰.۳	۴.۶	۰.۹	۳.۵	۰.۳	۰.۳	-۰.۳	۰.۱	۰.۳	۱.۰	۱.۳	۱.۰	
اسفند	۰.۲	۰.۳	۰.۴	۰.۴	۰.۴	۰.۹	۰.۳	۰.۴	۰.۹	۱.۰	۱.۲	۰.۷	۰.۶	۰.۲	۰.۱	۰.۲	۲.۷	۱.۳	۱.۸	

۱۳۹۵=۱۰۰

جدول ۹.۳- درصد تغییر ماهانه و سالانه شاخص قیمت کل کالاها و خدمات مصرفی خانوارهای روستایی

دوره زمانی	۱۳۸۱	۱۳۸۲	۱۳۸۳	۱۳۸۴	۱۳۸۵	۱۳۸۶	۱۳۸۷	۱۳۸۸	۱۳۸۹	۱۳۹۰	۱۳۹۱	۱۳۹۲	۱۳۹۳	۱۳۹۴	۱۳۹۵	۱۳۹۶	۱۳۹۷	۱۳۹۸	۱۳۹۹	۱۴۰۰
سال	۱۶.۴	۱۴.۶	۱۳.۶	۱۲.۰	۱۲.۴	۱۷.۱	۲۶.۷	۱۰.۳	۲۰.۰	۳۶.۵	۳۲.۷	۳۶.۱	۱۳.۷	۱۰.۶	۷.۲	۸.۸	۲۸.۱	۳۷.۳	۳۷.۷	-
فروردین	۳.۹	۱.۵	۱.۳	۱.۲	۱.۱	۱.۱	۶.۶	۱.۳	۱.۹	۱.۷	۲.۴	۳.۹	۱.۵	۱.۲	-۰.۲	۲.۱	۱.۳	۵.۸	۳.۱	۳.۰
اردیبهشت	۳.۹	۱.۵	۱.۳	۱.۲	۱.۱	۱.۱	۲.۳	۰.۲	۰.۸	۲.۹	۱.۹	۱.۵	۰.۸	۰.۹	-۰.۱	-۰.۳	۰.۹	۱.۰	۲.۱	۰.۷
خرداد	۱.۰	۰.۹	۰.۶	۰.۵	۰.۷	۱.۲	۲.۹	۰.۸	۰.۰	۱.۸	۱.۱	۲.۷	۰.۴	۰.۸	۰.۹	-۰.۳	۲.۷	۰.۷	۲.۲	۲.۶
تیر	۱.۰	۰.۹	۰.۶	۰.۵	۰.۷	۱.۲	۱.۷	۱.۰	۰.۸	۱.۱	۴.۶	۲.۶	۲.۲	۱.۲	۱.۵	۰.۷	۳.۲	۱.۸	۵.۹	۳.۲
مرداد	۱.۰	۰.۹	۰.۶	۰.۵	۰.۷	۱.۲	۱.۰	۱.۲	۱.۹	۱.۷	۲.۳	۱.۸	۱.۳	۰.۶	۱.۴	۰.۵	۵.۹	۰.۳	۳.۲	۳.۲
شهریور	۰.۸	۱.۰	۱.۳	۰.۸	۱.۵	۱.۵	۲.۱	۰.۶	۰.۸	۱.۷	۱.۷	۱.۳	۰.۹	۰.۳	۰.۳	-۰.۳	۵.۸	۰.۰	۳.۵	۳.۶
مهر	۰.۸	۱.۰	۱.۳	۰.۸	۱.۵	۱.۵	۰.۸	۰.۹	۱.۶	۱.۵	۵.۱	۱.۳	۰.۸	۰.۱	۰.۳	۱.۰	۸.۳	۰.۸	۶.۹	۴.۱
آبان	۰.۸	۱.۰	۱.۳	۰.۸	۱.۵	۱.۵	۱.۴	۱.۳	۱.۸	۱.۲	۴.۲	۱.۰	۱.۲	۰.۱	-۰.۴	۱.۲	۲.۷	۱.۸	۷.۶	۲.۷
آذر	۱.۳	۱.۰	۱.۱	۰.۸	۱.۵	۱.۹	۱.۵	۲.۱	۳.۵	۱.۷	۱.۹	۰.۴	۲.۲	۱.۶	۱.۲	۱.۰	۳.۰	۴.۲	۲.۷	۱.۸
دی	۱.۳	۱.۰	۱.۱	۰.۸	۱.۵	۱.۹	-۰.۷	۰.۴	۱۴.۲	۱.۴	۲.۳	۱.۰	۰.۶	۰.۶	۰.۸	۰.۰	۲.۰	۰.۵	۱.۷	
بهمن	۱.۳	۱.۰	۱.۱	۰.۸	۱.۵	۱.۹	-۰.۶	۰.۷	۳.۰	۲.۸	۵.۳	۰.۱	۰.۲	-۰.۱	۰.۷	۰.۰	۲.۸	۰.۷	۳.۳	
اسفند	۱.۵	۱.۳	۱.۲	۱.۱	۱.۱	۱.۱	۰.۳	۱.۷	۲.۴	۲.۷	۳.۸	۰.۹	۰.۵	۰.۳	۱.۶	۰.۴	۴.۵	۱.۸	۱.۶	

۱۳۹۵=۱۰۰

جدول ۹.۳.۱- درصد تغییر ماهانه و سالانه شاخص قیمت خوراکی‌ها، آشامیدنی‌ها و دخانیات مصرفی خانوارهای روستایی

دوره زمانی	۱۳۸۱	۱۳۸۲	۱۳۸۳	۱۳۸۴	۱۳۸۵	۱۳۸۶	۱۳۸۷	۱۳۸۸	۱۳۸۹	۱۳۹۰	۱۳۹۱	۱۳۹۲	۱۳۹۳	۱۳۹۴	۱۳۹۵	۱۳۹۶	۱۳۹۷	۱۳۹۸	۱۳۹۹	۱۴۰۰
سال	۱۷.۴	۱۳.۶	۱۱.۴	۱۰.۵	۱۶.۰	۲۲.۵	۳۵.۶	۱۲.۱	۲۷.۰	۴۷.۲	۴۴.۸	۴۳.۳	۸.۹	۹.۸	۷.۳	۱۱.۸	۳۷.۳	۴۲.۲	۳۹.۹	-
فروردین	۴.۴	۱.۲	۰.۸	۱.۱	۱.۴	۱.۲	۱۱.۳	۲.۳	۳.۰	۲.۳	۴.۷	۶.۸	۱.۳	۱.۵	-۰.۶	۳.۱	۲.۱	۱۰.۱	۵.۷	۲.۷
اردیبهشت	۴.۴	۱.۲	۰.۸	۱.۱	۱.۴	۱.۲	۲.۴	۰.۰	۰.۵	۴.۵	۳.۰	۰.۷	-۳.۲	۰.۹	-۰.۶	-۱.۳	۰.۵	-۱.۲	۰.۷	-۰.۷
خرداد	۰.۹	۰.۴	۰.۱	-۰.۵	۰.۶	۰.۸	۳.۲	۱.۲	-۰.۹	۱.۶	۰.۷	۳.۱	-۰.۹	۰.۱	۱.۷	-۰.۹	۴.۶	-۰.۱	۲.۵	۲.۹
تیر	۰.۹	۰.۴	۰.۱	-۰.۵	۰.۶	۰.۸	۱.۳	۱.۴	۰.۹	۱.۰	۷.۸	۳.۰	۲.۶	۱.۴	۱.۶	۰.۱	۳.۱	۰.۱	۶.۷	۲.۹
مرداد	۰.۹	۰.۴	۰.۱	-۰.۵	۰.۶	۰.۸	۰.۹	۱.۵	۳.۲	۱.۴	۲.۹	۱.۸	۱.۸	۰.۶	۲.۴	۰.۳	۸.۷	-۰.۹	۲.۹	۴.۲
شهریور	۰.۴	۱.۰	۱.۵	۰.۸	۲.۶	۱.۷	۳.۳	۱.۷	۰.۸	۱.۱	۰.۹	۰.۷	۱.۱	-۰.۳	-۰.۱	-۱.۵	۶.۰	-۱.۵	۲.۸	۴.۴
مهر	۰.۴	۱.۰	۱.۵	۰.۸	۲.۶	۱.۷	۰.۵	۰.۶	۱.۶	۱.۳	۴.۲	۱.۱	۰.۴	-۱.۳	-۰.۴	-۱.۳	۱۰.۲	-۰.۸	۵.۶	۵.۲
آبان	۰.۴	۱.۰	۱.۵	۰.۸	۲.۶	۱.۷	۲.۲	۱.۷	۲.۷	۱.۴	۵.۲	۰.۷	۱.۶	-۰.۶	۰.۶	۰.۶	۲.۴	۱.۶	۱۴.۰	۳.۳
آذر	۲.۱	۱.۳	۱.۶	۱.۰	۲.۸	۲.۷	۲.۱	۲.۵	۶.۳	۲.۵	۱.۷	۰.۳	۴.۱	۰.۳	۲.۰	۲.۳	۴.۳	۵.۰	۳.۹	۱.۶
دی	۲.۱	۱.۳	۱.۶	۱.۰	۲.۸	۲.۷	-۲.۰	۰.۴	۱۵.۶	۲.۰	۲.۱	۱.۵	۰.۲	۱.۲	۱.۰	۰.۲	۲.۸	-۰.۵	۱.۱	
بهمن	۲.۱	۱.۳	۱.۶	۱.۰	۲.۸	۲.۷	-۱.۵	۱.۰	۴.۶	۴.۱	۶.۵	-۰.۳	-۰.۲	-۰.۵	۱.۴	۰.۲	۴.۲	۰.۷	۵.۳	
اسفند	۱.۲	۰.۸	۱.۱	۱.۴	۱.۲	۱.۲	۰.۲	۲.۸	۳.۶	۴.۴	۶.۰	۰.۸	۰.۳	۰.۴	۴.۳	۰.۶	۶.۵	۲.۲	۱.۲	

۱۳۹۵=۱۰۰

جدول ۹.۳.۲- درصد تغییر ماهانه و سالانه شاخص قیمت کالاهای غیر خوراکی و خدمات مصرفی خانوارهای روستایی

دوره زمانی	۱۳۸۱	۱۳۸۲	۱۳۸۳	۱۳۸۴	۱۳۸۵	۱۳۸۶	۱۳۸۷	۱۳۸۸	۱۳۸۹	۱۳۹۰	۱۳۹۱	۱۳۹۲	۱۳۹۳	۱۳۹۴	۱۳۹۵	۱۳۹۶	۱۳۹۷	۱۳۹۸	۱۳۹۹	۱۴۰۰
سال	۱۵.۶	۱۵.۵	۱۵.۳	۱۳.۱	۹.۸	۱۳.۰	۱۹.۵	۸.۷	۱۳.۳	۲۵.۰	۲۴.۶	۳۰.۵	۱۷.۸	۱۱.۲	۷.۲	۶.۹	۲۱.۸	۳۳.۵	۳۵.۸	-
فروردین	۳.۵	۱.۸	۱.۷	۱.۲	۰.۹	۱.۱	۲.۶	۰.۳	۰.۷	۰.۱	۰.۸	۱.۶	۱.۶	۰.۹	۰.۷	۱.۳	۰.۷	۲.۰	۱.۲	۳.۱
اردیبهشت	۳.۵	۱.۸	۱.۷	۱.۲	۰.۹	۱.۱	۲.۳	۰.۳	۱.۱	۱.۸	۱.۱	۱.۱	۴.۲	۱.۰	۰.۳	۰.۴	۱.۲	۳.۱	۳.۲	۲.۰
خرداد	۱.۰	۱.۳	۱.۰	۱.۲	۰.۷	۱.۴	۲.۶	۰.۵	۰.۹	۱.۹	۱.۴	۲.۴	۱.۵	۱.۴	۰.۵	۰.۱	۱.۵	۱.۵	۲.۰	۲.۳
تیر	۱.۰	۱.۳	۱.۰	۱.۲	۰.۷	۱.۴	۲.۰	۰.۶	۰.۸	۱.۲	۲.۲	۲.۲	۱.۹	۱.۰	۱.۵	۱.۱	۲.۳	۳.۳	۵.۲	۳.۴
مرداد	۱.۰	۱.۳	۱.۰	۱.۲	۰.۷	۱.۴	۱.۱	۰.۹	۰.۶	۲.۰	۱.۷	۱.۹	۰.۹	۰.۶	۰.۸	۰.۶	۳.۹	۱.۳	۳.۵	۲.۳
شهریور	۱.۱	۱.۱	۱.۲	۰.۸	۰.۶	۱.۳	۱.۰	۰.۷	۰.۸	۲.۱	۲.۳	۱.۸	۰.۸	۰.۷	۰.۵	۰.۶	۵.۷	۱.۲	۴.۰	۲.۹
مهر	۱.۱	۱.۱	۱.۲	۰.۸	۰.۶	۱.۳	۱.۱	۱.۳	۱.۵	۱.۶	۵.۸	۱.۴	۱.۲	۱.۲	۰.۷	۱.۵	۶.۹	۲.۱	۷.۸	۳.۱
آبان	۱.۱	۱.۱	۱.۲	۰.۸	۰.۶	۱.۳	۰.۶	۰.۸	۰.۸	۱.۱	۳.۴	۱.۲	۰.۹	۰.۵	۰.۳	۰.۴	۲.۵	۲.۰	۲.۶	۲.۲
آذر	۰.۶	۰.۸	۰.۸	۰.۷	۰.۶	۱.۳	۰.۹	۰.۸	۰.۶	۱.۲	۲.۱	۰.۵	۰.۸	۰.۵	۰.۷	۰.۲	۱.۹	۳.۶	۱.۵	۲.۰
دی	۰.۶	۰.۸	۰.۸	۰.۷	۰.۶	۱.۳	۰.۴	۰.۵	۱۲.۶	۱.۰	۲.۴	۰.۵	۱.۰	۰.۲	۰.۷	-۰.۱	۱.۴	۱.۳	۲.۳	
بهمن	۰.۶	۰.۸	۰.۸	۰.۷	۰.۶	۱.۳	۰.۳	۰.۴	۱.۲	۱.۹	۴.۵	۰.۴	۰.۶	۰.۲	۰.۲	-۰.۲	۱.۷	۰.۸	۱.۵	
اسفند	۱.۸	۱.۷	۱.۲	۰.۹	۱.۱	۱.۱	۰.۵	۰.۷	۱.۱	۱.۵	۲.۰	۰.۹	۰.۷	۰.۳	-۰.۱	۰.۳	۲.۹	۱.۴	۱.۹	